

Lach-Polka -Großes Blasorchester-Spielhinweise:

1. Bei den meisten Ausgaben ergibt sich folgende Stimmverteilung:

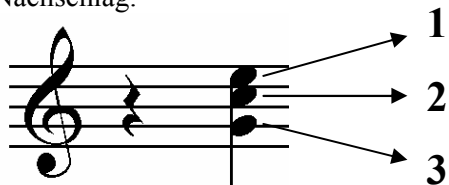
a) Melodiestimmen

1. Stimme: 1. Klarinette in Es (oktavierend)
1. Klarinette in B (wie Es-Klarinette)
3. Klarinette in B (oktavierend)
Flöte in C (wie Es-Klarinette)
Oboe
Altsaxophon 1 in Es
1. Flügelhorn in B
2. Stimme: 2. Klarinette in B (oktavierend)
2. Flügelhorn in B
3. Altsaxophon in Es
3. Stimme: 3. Klarinette in B (3. Stimme), 1. Trompete in B
- Nebestimmen: 1. Tenorhorn in B
Bariton in B, Bariton in C
Tenorsaxophon 1 und 2 in B

b) Begleitstimmen

Vorschlag: 1./2. Bass und Kontrabass in C, Baritonsaxophon in Es, Fagott

Nachschlag:



- 1:** Begleittrompete in B (obere Stimme), 2. Tenorhorn in B, 1. Horn in Es/F, 1. Posaune in C
2: Begleittrompete in B (untere Stimme), 3. Tenorhorn in B, 2. Horn in Es/F, 2. Posaune in C
3: 4. Tenorhorn in B, 3. Horn in Es/F, 3. Posaune in C

Es können jederzeit die verschiedenen Nachschlaginstrumente kombiniert werden

c) Mindestbesetzung

zwei Melodieinstrumente (die in ihrer Tonlage zusammen passen), zwei Begleitstimmen (oder Begleitakkordeon) und Bass

2. Vortrag: Auf Vortrags-, Dynamik- und Phrasierungszeichen wurde weitgehend verzichtet. Es bleibt den Kapellen überlassen, diese nach eigenem Dafürhalten einzutragen.
In der Melodieführung sollten sich Holz und Blech abwechseln.
Die Nebestimme sollte nicht durchgehend gespielt werden.

Josef Wimmer, Büchlberg