

# Aba d'Ochsn -Großes Blasorchester-Spielhinweise:

1. Bei den meisten Ausgaben ergibt sich folgende Stimmverteilung:

## a) Melodiestimmen

- |            |  |
|------------|--|
| 1. Stimme: | 1. Klarinette in Es (oktavierend)<br>1. Klarinette in B (wie Es-Klarinette)<br>3. Klarinette in B (oktavierend)<br>Flöte in C (wie Es-Klarinette)<br>Oboe<br>Altsaxophon 1 in Es |
| 2. Stimme: | 1. Flügelhorn in B = 1. Trompete<br>2. Klarinette in B (oktavierend)<br>2. Flügelhorn in B = 2. Trompete<br>3. Altsaxophon in Es   |
| 3. Stimme: | 3. Klarinette in B (3. Stimme), 3. Trompete in B   |

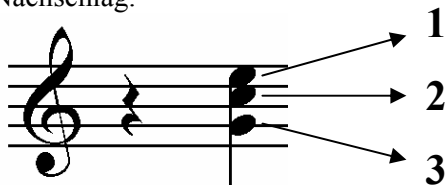
Hinweis: Wenn die Alternativstimmen verwendet werden, dann bitte den ganzen Klarinettensatz (+ Flöte) verwenden.

- |              |   |
|--------------|---|
| Nebestimmen: | 1. Tenorhorn in B<br>Bariton in B, Bariton in C<br>Tenorsaxophon 1 und 2 in B |
|--------------|---|

## b) Begleitstimmen

Vorschlag: 1./2. Bass und Kontrabass in C, Baritonsaxophon in Es, Fagott

Nachschlag:



- 1:** Begleittrumpete in B (obere Stimme), 2. Tenorhorn in B, 1. Horn in Es/F, 1. Posaune in C  
**2:** Begleittrumpete in B (untere Stimme), 3. Tenorhorn in B, 2. Horn in Es/F, 2. Posaune in C  
**3:** 4. Tenorhorn in B, 3. Horn in Es/F, 3. Posaune in C

Es können jederzeit die verschiedenen Nachschlaginstrumente kombiniert werden

## c) Mindestbesetzung

zwei Melodieinstrumente ( die in ihrer Tonlage zusammen passen), zwei Begleitstimmen (oder Begleitakkordeon) und Bass

2. **Vortrag:** Auf Vortrags-, Dynamik- und Phrasierungszeichen wurde weitgehend verzichtet. Es bleibt den Kapellen überlassen, diese nach eigenem Dafürhalten einzutragen.  
In der Melodieführung sollten sich Holz und Blech abwechseln.  
Die Nebestimme sollte nicht durchgehend gespielt werden.  
Es kann zu jedem Teil gesungen, je nach passender Stimmlage.  
Nach jedem Teil kann Schluss gemacht werden.

Josef Wimmer

Josef Wimmer, Büchlberg