

Lachpolka – Kleine Blasmusik-Spielhinweise:

1. Bei den meisten Ausgaben ergibt sich folgende Stimmverteilung:

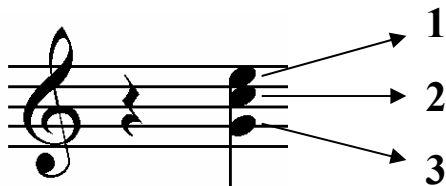
a) Melodiestimmen

1. Stimme: 1. Klarinette in Es (oktavierend)
 1. Klarinette in B (wie Es-Klarinette)
 3. Klarinette in B (oktavierend)
 Flöte in C (wie Es-Klarinette)
 1. Flügelhorn / Trompete in B
2. Stimme: 2. Klarinette in B (oktavierend)
 2. Flügelhorn / Trompete in B
- Nebestimmen: 1. Tenorhorn in B
 Bariton in B, Bariton in C
 Wenn nur eine Nebenstimme besetzt ist, dann nur das 1. Tenorhorn verwenden.

b) Begleitstimmen

Vorschlag: 1./2. Bass und Kontrabass in C

Nachschlag:



- 1:** Begleittrumpete in B (obere Stimme), 2. Tenorhorn in B, 1. Horn in Es/F, 1. Posaune in C
2: Begleittrumpete in B (untere Stimme), 3. Tenorhorn in B, 2. Horn in Es/F, 2. Posaune in C
3: 4. Tenorhorn in B, 3. Horn in Es/F, 3. Posaune in C

Es können jederzeit die verschiedenen Nachschlaginstrumente kombiniert werden

c) Mindestbesetzung

zwei Melodieinstrumente (die in ihrer Tonlage zusammen passen), zwei Begleitstimmen
(oder Begleitakkordeon) und Bass

2. **Vortrag:** Auf Vortrags-, Dynamik- und Phrasierungszeichen wurde weitgehend verzichtet. Es bleibt den Kapellen überlassen, diese nach eigenem Dafürhalten einzutragen.
In der Melodieführung sollten sich Holz und Blech abwechseln.
Die Nebenstimme sollte nicht durchgehend gespielt werden.



Josef Wimmer, Büchlberg