

<b>Titel:</b>	<b>Zigeuner-Arie</b>
<b>Quelle:</b>	Tonbandaufzeichnung des Instituts für Volkskunde, München, von 1971, Aufzeichnung einer Hochzeitskapelle aus Saldenburg (Lkr. Freyung-Grafenau), Tonbandnr. 5g/312-3311, der 1. Teil entspricht dem 1. Teil des Volkstanzes "Triangel", Sammlung Max Kloiber, Garham, Handschrift des Ludwig Christoph, Hofkirchen-Entweg
<b>Hinweis:</b>	Das Stück wurde zum „Halb ab“ gespielt, d.h. ein Stück wurde unterbrochen. Es ging dann ein Musiker zum Geldsammeln zu den Tänzern, da in früheren Zeiten nämlich kein Eintritt verlangt wurde. Während des Einsammelns spielten die Musiker diese Melodie.
<b>Komponist:</b>	<b>Volksgut</b>
<b>Arrangeur/ Bearbeiter:</b>	<b>Josef Wimmer</b>
<b>Besetzung:</b>	<b>2-3 Melodieinstrumente mit Belgeitung</b>

<b>X</b>	Direktion		1. Horn in Es		Schlagzeug
	Piccolo		2. Horn in Es		große Trommel
	Flöte in C		3. Horn in Es		kleine Trommel
	2. Flöte in C		4. Horn in Es		Pauken
	1. Oboe		1. Horn in F		Lyra
	2. Oboe		2. Horn in F		Glockenspiel
	1. Fagott		3. Horn in F		Xylophon
	2. Fagott		4. Horn in F	<b>X</b>	Akkordeon-Melodie
	Kontrafagott		1. Tenorhorn in B	<b>X</b>	Akkordeon-Begleitung
	Klarinette in Es		2. Tenorhorn in B (Mel.)		Bandoneon
	2. Klarinette in Es		2. Tenorhorn in B		Harmonium
	1. Klarinette in B=Es-Kla		3. Tenorhorn in B		Klavier
	2. Klarinette in B		4. Tenorhorn in B	<b>X</b>	Nachschlaggeige
	3. Klarinette in B (3. St.)		Tenorhorn (Tanzmusik)		2. Nachschlaggeige
	3. Klarinette in B (oktav.)		Bariton in C	<b>X</b>	Nachschlagbratsche, Viola
	Sopransaxophon		Bariton in B		1. Violine (obligat)
	1. Altsaxophon in Es		Bariton in C (Tanzmusik)		1. Violine
	2. Altsaxophon in Es		Bariton in C (Melodie)		2. Violine
	1. Tenorsaxophon in B		Bariton in B (Melodie)		3. Violine
	2. Tenorsaxophon in B		1. Posaune in C	<b>X</b>	Bratsche / Viola
	Baritonsaxophon in Es		2. Posaune in C		Cello
	1. Flügelhorn in B (Trpt)		3. Posaune in C	<b>X</b>	Bass
	2. Flügelhorn in B (Trpt)		4. Posaune in C	<b>X</b>	1./2. Stimme
	Trompete in B (3. St)		2. Basstrompete in B	<b>X</b>	3. Stimme
	4. Trompete in B		1. Basstrompete in C		Sopranblockflöte
	Begleittrompeten in B		2. Basstrompete in C		Altblockflöte
	Begleittrompete in B		1. Tuba in C		Tenorblockflöte
	1. Trompete in		2. Tuba in C		Bassblockflöte
	2. Trompete in		1. Tuba in B		
	1. Trompete in Es		2. Tuba in B		Textblatt
	2. Trompete in Es		Tuba in B		Liedblatt

# Zigeuner-Arie - 2-3 Melodieinstrumente mit Begleitung - Spielhinweise:

1. Bei den meisten Ausgaben ergibt sich folgende Stimmverteilung:

## a) Melodiestimmen

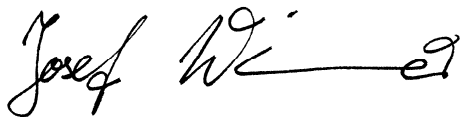
1. Stimme:                    mögliche Instrumente: Hackbrett, Zither, (Block-)Flöte, Violine  
2. Stimme:                    mögliche Instrumente: Hackbrett, Zither, (Block-)Flöte, Violine  
3. Stimme:                    mögliche Instrumente: Hackbrett, Zither, Violine, Viola

## b) Begleitstimmen

Vorschlag: Kontrabass, Cello

Nachschlag: Akkordeon, Gitarre, Violine, Bratsche

2. Vortrag: Auf Vortrags-, Dynamik- und Phrasierungszeichen wurde weitgehend verzichtet. Es bleibt den Gruppen überlassen, diese nach eigenem Dafürhalten einzutragen.  
Es wurde die niederbayerische Form der Arie gewählt, d.h. die Arie (1. Teil) wird mit Nachschlag gespielt. Der 2. Teil ist ein Deutscher Dreher, dabei sind die markierten Viertel im Bass und die Nachschlagfigur wichtig.



Josef Wimmer, Büchlberg

Direktion

# Zigeuner - Arie

♩ ca. 56

Volksgut  
Bearb. Josef Wimmer

A

1. Stimme

2. Stimme

3. Stimme

Begleitung/  
Bass

D A<sup>7</sup> D

6

1.

A<sup>7</sup> D

♩ ca. 104

10

2.

D

12 **B**

D A7

15

D A7

18 *rit.*

*rit.* *rit.* *rit.* *rit.* D D

D.C. con rep  
ad lib

# Zigeuner - Arie

1./2. Stimme

Volksgut  
Bearb. Josef Wimmer

♩ ca. 56 A

1. Stimme

2. Stimme

5

8

1.

10

2.

♩ ca. 104

12 **B**

15

18 *rit.*

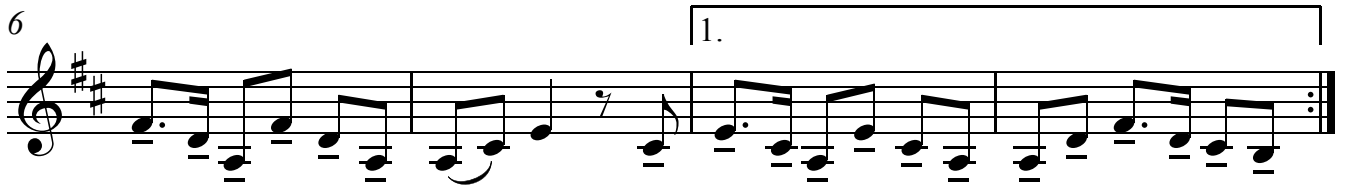
D.C. con rep  
ad lib

# Zigeuner - Arie

## 3. Stimme

Volksgut  
Bearb. Josef Wimmer

ca. 56 **A**



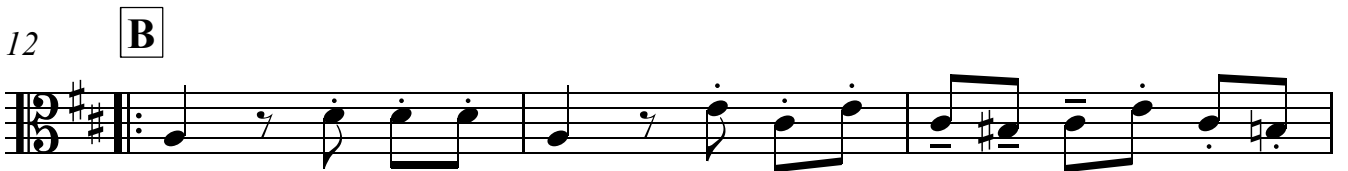
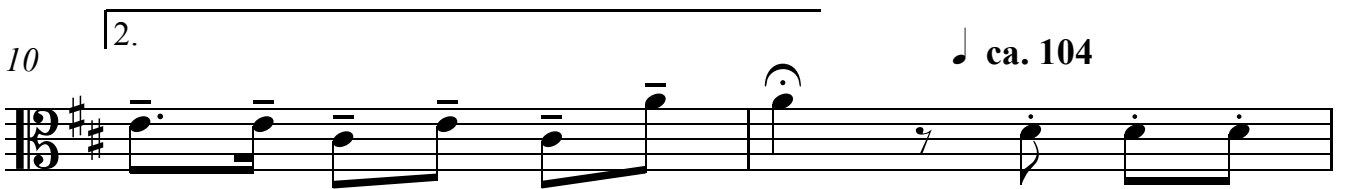
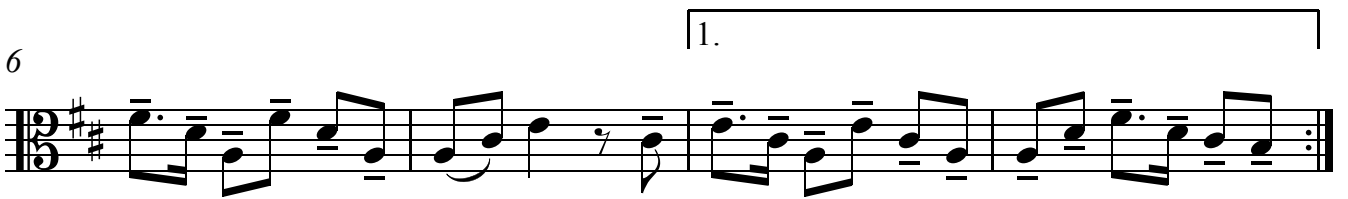
D.C. con rep  
ad lib

# Zigeuner - Arie

Viola 3. Stimme (ad lib)

Volksgut  
Bearb. Josef Wimmer

♪ ca. 56 **A**



D.C. con rep  
ad lib



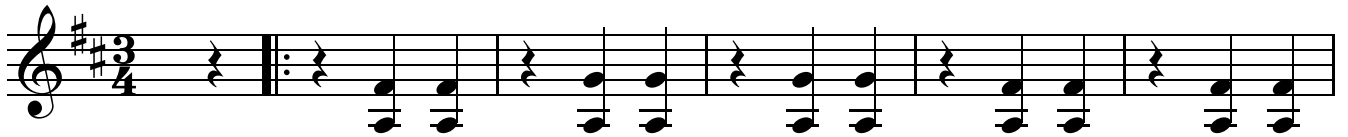
# Zigeuner - Arie

Violine-Nachschlag

♩ ca. 56

Volksgut  
Bearb. Josef Wimmer

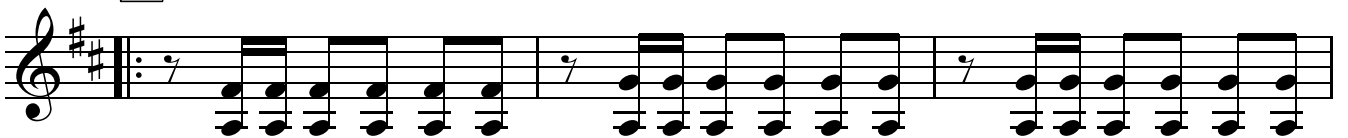
**A**



1. | 2.



12 **B** ♩ ca. 104



15



18

*rit.*

1. | 2.



**D.C. con rep  
ad lib**

# Zigeuner - Arie

Viola (Nachschlag)

♪ ca. 56

Volksgut  
Bearb. Josef Wimmer

**A**



6

1. | 2.



12

♪ ca. 104

**B**



15



18

*rit.*

1. | 2.



D.C. con rep  
ad lib

# Zigeuner - Arie

Bass

♩ ca. 56

Volksgut  
Bearb. D. Josef Wimmer

**A** <sup>D</sup> A<sup>7</sup>

6 A<sup>7</sup> 1. D 2. D

♩ ca. 104

12 **B** D A<sup>7</sup>

15 D A<sup>7</sup>

18 *rit.* 1. D 2. D

D.C. con rep  
ad lib

# Zigeuner - Arie

Akkordeon-Begleitung

♩ ca. 56

Volksgut  
Bearb. Josef Wimmer

**A** D A<sup>7</sup> D

7 A<sup>7</sup> 1. D 2. D

♩ ca. 104

12 **B** D A<sup>7</sup>

15 D A<sup>7</sup>

18 *rit.* 1. D 2. D

D.C. con rep  
ad lib

# Zigeuner - Arie

Akkordeon-Melodie

♪ ca. 56

Volksgut  
Bearb. Josef Wimmer

1. **A** D A<sup>7</sup> D

6 A<sup>7</sup> D

10 2. D ca. 104

12 **B** D A<sup>7</sup>

15 D A<sup>7</sup>

18 *rit.* 1. D 2. D

D.C. con rep  
ad lib