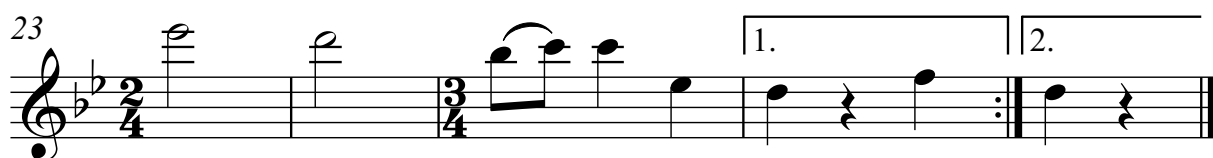
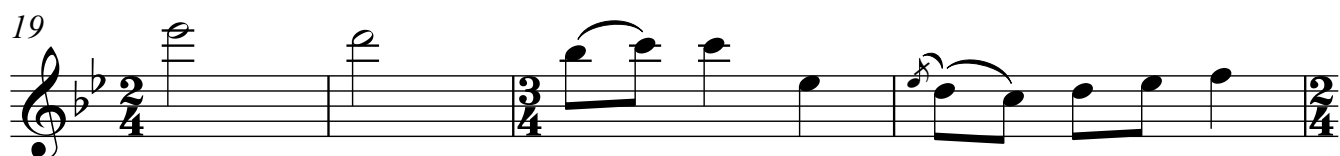
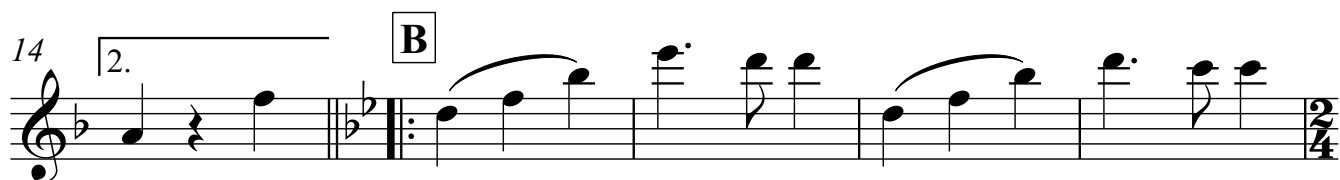
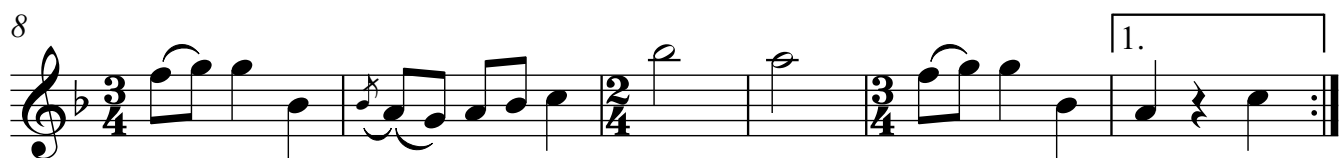
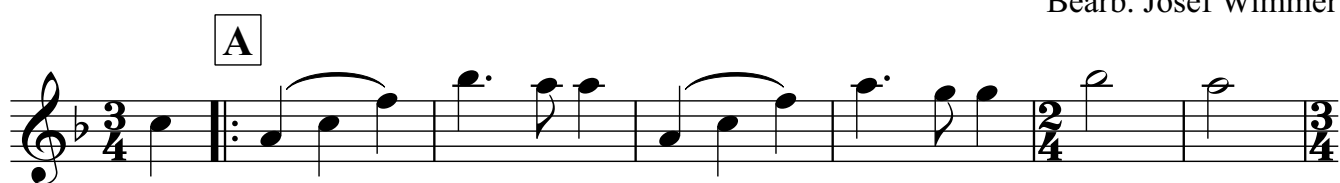


Titel:	Wintergrea (Wintergrün) - Zwiefacher
Quelle:	In ganz Niederbayern verbreitet, z. B. Notenheft des Hans Zettl aus Pilsting, dort als Wintergrün Nr. 10 oder Notenheft des Josef Anetseder aus Germannsdorf, dort Tanzhefte Seite 13: Zwiefacher Wintergrün
Komponist:	Volksgut
Arrangeur / Bearbeitung:	Josef Wimmer
Besetzung:	Tanzmusik

	Direktion		1. Horn in Es		Schlagzeug
	Piccolo		2. Horn in Es		große Trommel
	Flöte in C		3. Horn in Es		kleine Trommel
	2. Flöte in C		4. Horn in Es		Pauken
	1. Oboe		1. Horn in F		Lyra
	2. Oboe		2. Horn in F		Glockenspiel
	1. Fagott		3. Horn in F		Xylophon
	2. Fagott		4. Horn in F	X	Akkordeon
	Kontrafagott		1. Tenorhorn in B		Bandoneon
	1. Klarinette in Es		2. Tenorhorn in B (Mel.)		Harmonium
	2. Klarinette in Es		2. Tenorhorn in B		Klavier
	Klarinette in B (hoch) = Es-Klarinette (Melodie)		3. Tenorhorn in B		1. Nachschlaggeige
X	Klarinette in B (2. St.)		4. Tenorhorn in B		2. Nachschlaggeige
	2. Klarinette in B (3. St.)		Tenorhorn/Posaune in B (Tanzmusik)		Nachschlagbratsche
	3. Klarinette in B (Melodie oktaviert)	X	Bariton/Posaune in C (Tanzmusik)		1. Violine (obligat)
	Sopransaxophon		Bariton/Posaune in B		1. Violine
	2. Tenorsaxophon in B		1. Posaune in C		Cello
	Baritonsaxophon in Es		2. Posaune in C	X	Kontrabass
X	1. Flügelhorn in B = 1. Trp		3. Posaune in C		1. Stimme
X	2. Flügelhorn in B = 2. Trp		4. Posaune in C		2. Stimme
	3. Flügelhorn in B		1. Posaune in B		3. Stimme
	Flügelhorn in		3. Posaune in B		Nebenstimme
X	1. Trompete in B = 1. Flü		4. Posaune in B		Gitarre
X	2. Trompete in B = 2. Flü		1. Basstrompete in B		Sopranino
	3. Trompete in B (3. St.) (ad lib)		2. Basstrompete in B		Sopranblockflöte
	4. Trompete in B		1. Basstrompete in C		Altblockflöte
	Begleittrompeten in B		2. Basstrompete in C		Tenorblockflöte
	Begleittrompete in B	X	1. Tuba in C		Bassblockflöte
	1. Trompete in	X	2. Tuba in C		
	2. Trompete in		1. Tuba in B	X	Begleitung in C
	1. Trompete in Es		Tuba in Es		Liedblatt (Gesang)
	2. Trompete in Es	X	Tuba in B		

Wintergrea (Zwiefacher)

Volksgut
Bearb. Josef Wimmer



D.C.
con
rep.

Flügelhorn/ Trompete 1 in B

Wintergrea (Zwiefacher)

Volksgut
Bearb. Josef Wimmer

A



8



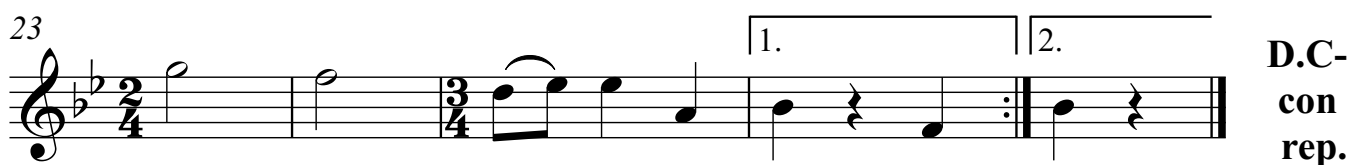
14



19



23



Flügelhorn/ Trompete 2 in B

Wintergrea (Zwiefacher)

Volksgut
Bearb. Josef Wimmer

A

1. 2. 3. 4. 5. 6. 7.

8

1. 2. 3. 4. 5. 6. 7. 8. 9. 10. 11. 12. 13.

14

B

1. 2. 3. 4. 5. 6. 7. 8. 9. 10. 11. 12. 13. 14. 15. 16. 17. 18.

19

1. 2. 3. 4. 5. 6. 7. 8. 9. 10. 11. 12. 13. 14. 15. 16. 17. 18. 19. 20. 21. 22.

23

1. 2. 3. 4. 5. 6. 7. 8. 9. 10. 11. 12. 13. 14. 15. 16. 17. 18. 19. 20. 21. 22. 23. 24. 25. 26.

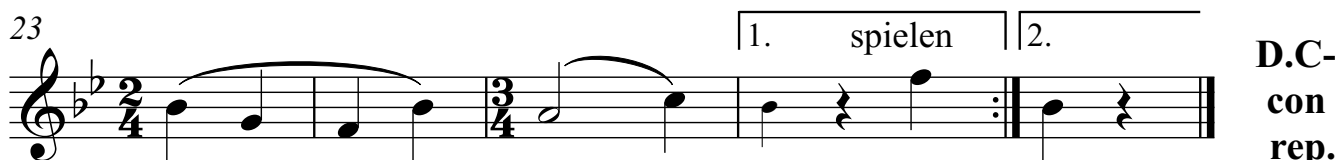
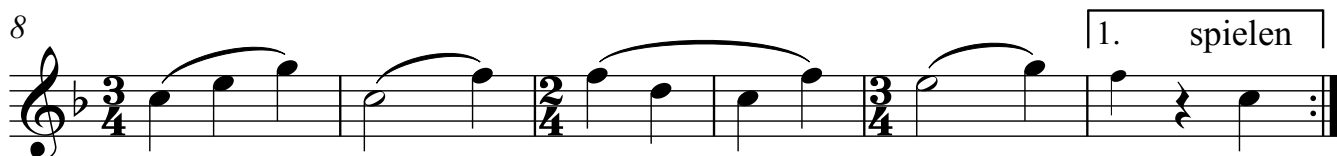
D.C.
con
rep.

Tenorhorn/Posaune in B (Tanzmusik)

Wintergrea (Zwiefacher)

Volksgut
Bearb. Josef Wimmer

A 2.x



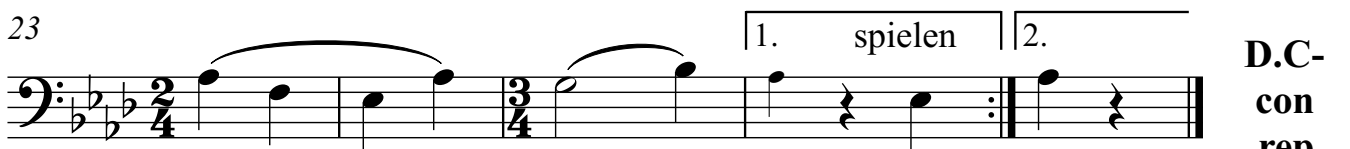
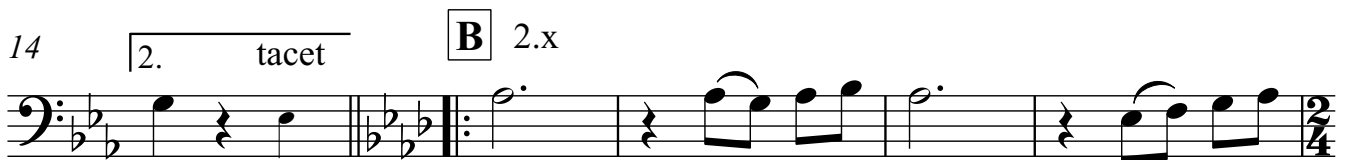
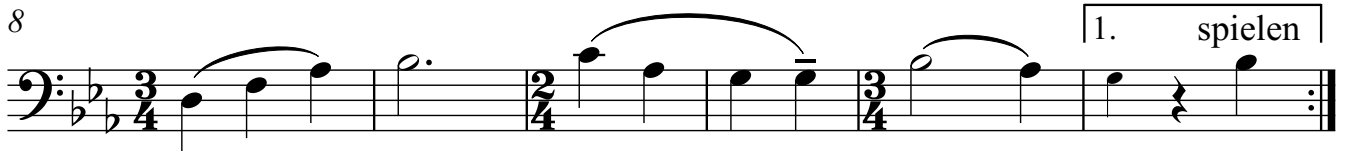
D.C.
con
rep.

Bariton/Posaune in C (Tanzmusik)

Wintergrea (Zwiefacher)

Volksgut
Bearb. Josef Wimmer

A 2.x



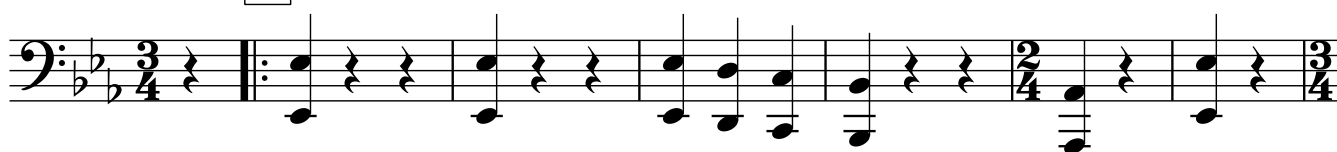
D.C-
con
rep.

Tuba in C/ Kontrabass

Wintergrea (Zwiefacher)

Volksgut
Bearb. Josef Wimmer

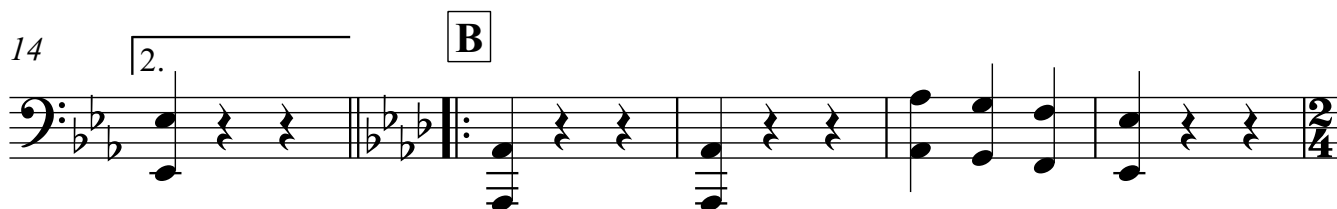
A



8



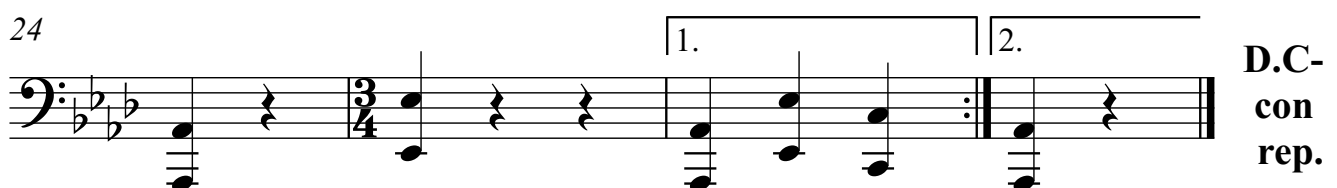
14



19



24



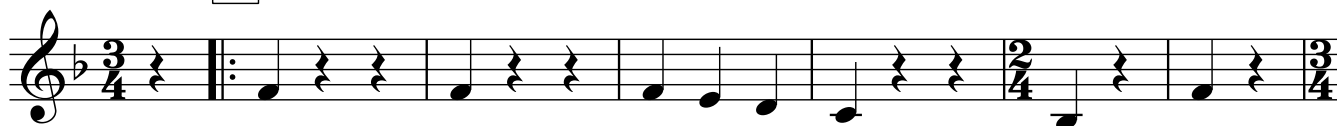
D.C.
con
rep.

Tuba in B

Wintergrea (Zwiefacher)

Volksgut
Bearb. Josef Wimmer

A



8



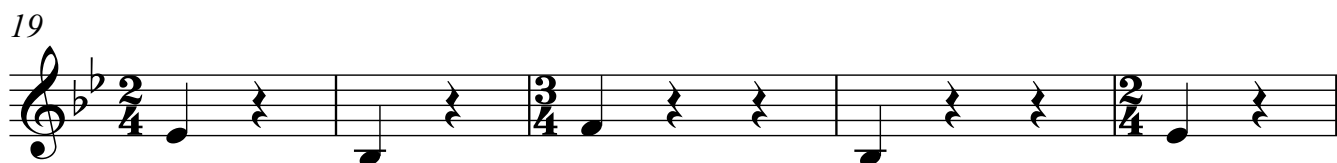
14

2.

B



19



24



D.C.
con
rep.

Akkordeon

Wintergrea (Zwiefacher)

Volksgut
Bearb. Josef Wimmer

1. **A** Eb

Bb7 Ab Eb

8 Bb7 Eb Ab Eb Bb7

1. Eb

14 2. Eb

B Ab Eb7

2. Eb

19 Db Ab Eb7 Ab Db

Db Ab Eb7 Ab Db

24 Ab Eb7

1. Ab 2. Ab

1. Ab 2. Ab

D.C.
con
rep.

Wintergrea (Zwiefacher)

Volksgut
Bearb. Josef Wimmer

A Eb Bb7 Ab Eb

8 Bb7 Eb Ab Eb Bb7 1. Eb

14 2. Eb **B** Ab Eb7

19 Db Ab Eb7 Ab Db

24 Ab Eb7 1. Ab 2. Ab

D.C.
con
rep.