

Leut, Leut, Leitl ...

B: Horn in Es

Volksgut
Bearb. Josef Wimmer

Leut, Leut, Leu- tl müaßts lu- sti sei, lu- sti sei,

6

derfts, derfts, derfts ja net trau- ri sei, trau- ri sei,

11

denn, denn, denn mit der Trau - rig - keit,

15

Trau - rig - keit, kimmt, kimmt, kimmt ma net weit.

20

27

33

D.C.

B: Horn in F

Leut, Leut, Leitl ...

Volksgut
Bearb. Josef Wimmer

Leut, Leut, Leu- tl müaßts lu- sti sei, lu- sti sei,

6

derfts, derfts, derfts ja net trau- ri sei, trau- ri sei,

11

denn, denn, denn mit der Trau - rig - keit,

15

Trau - rig - keit, kimmt, kimmt, kimmt ma net weit.

20

27

33

D.C.

Leut, Leut, Leitl ...

B: Posaune in B

Volksgut
Bearb. Josef Wimmer

Leut, Leut, Leu- tl müaßts lu- sti sei, lu- sti sei,

6

derfts, derfts, derfts ja net trau- ri sei, trau- ri sei,

11

denn, denn, denn mit der Trau - rig - keit,

15

Trau - rig - keit, kimmt, kimmt, kimmt ma net weit.

20

27

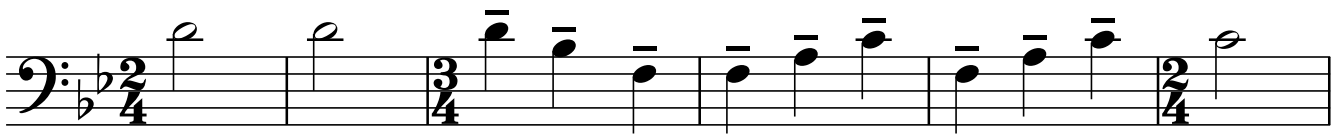
33

D.C.

Leut, Leut, Leitl ...

B: Posaune in C

Volksgut
Bearb. Josef Wimmer



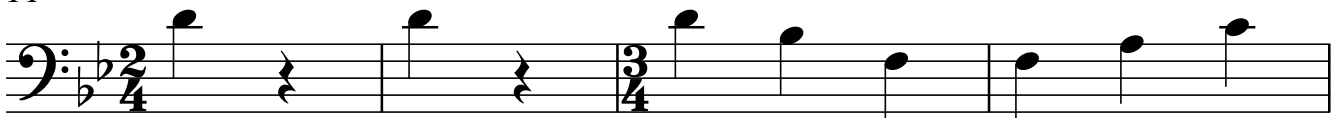
Leut, Leut, Leu- tl müaßts lu- sti sei, lu- sti sei, derfts,

7



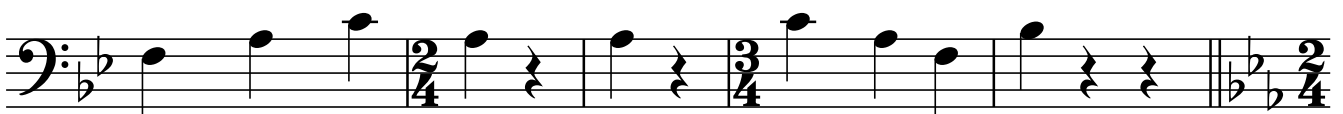
derfts, derfts ja net trau- ri sei, trau- ri sei,

11



denn, denn, denn mit der Trau - rig - keit,

15



Trau - rig - keit, kimmt, kimmt, kimmt ma net weit.

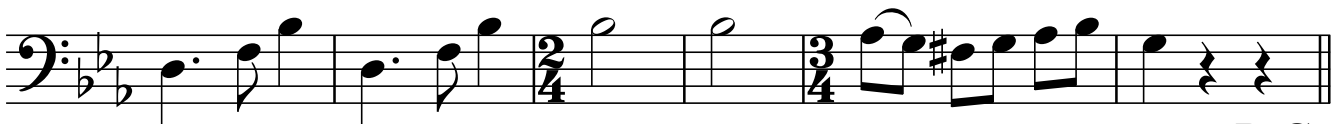
20



27



33



D.C.