

Titel:	Rehragout – Münchner Polka
Quelle:	Sammlung Josef Wimmer, Tanzheft aus Germannsdorf (Landkreis Passau), dort als Schottisch auf S. 17
Komponist:	Volksgut
Arrangeur / Bearbeitung:	Josef Wimmer
Besetzung:	Großes Blasorchester

X	Direktion	X	1. Horn in Es	X	Schlagzeug
	Piccolo	X	2. Horn in Es	X	große Trommel
X	1. Flöte in C	X	3. Horn in Es	X	kleine Trommel
	2. Flöte in C		4. Horn in Es		Pauken
X	Oboe	X	1. Horn in F		Lyra
	2. Oboe	X	2. Horn in F		Glockenspiel
X	Fagott	X	3. Horn in F		Xylophon
	2. Fagott		4. Horn in F	X	Akkordeon
	Kontrafagott	X	1. Tenorhorn in B		Bandoneon
X	1. Klarinette in Es		2. Tenorhorn in B (Mel.)		Harmonium
	2. Klarinette in Es	X	2. Tenorhorn in B		Klavier
X	1. Klarinette in B	X	3. Tenorhorn in B		1. Nachschlaggeige
X	2. Klarinette in B	X	4. Tenorhorn in B		2. Nachschlaggeige
X	3. Klarinette in B (3. St.)		Tenorhorn (Tanzmusi)		Nachschlagbratsche
X	3. Klarinette in B (oktav.)	X	Bariton in C		1. Violine (obligat)
	Sopransaxophon	X	Bariton in B		1. Violine
X	1. Altsaxophon in Es		Bariton (Tanzmusi)		2. Violine
X	2. Altsaxophon in Es		Bariton in C (Melodie)		3. Violine
X	1. Tenorsaxophon in B		Bariton in B (Melodie)		Bratsche
X	2. Tenorsaxophon in B	X	1. Posaune in C		Cello
X	Baritonsaxophon in Es	X	2. Posaune in C		Kontrabass
X	1. Flügelhorn in B	X	3. Posaune in C		1. Stimme
X	2. Flügelhorn in B		4. Posaune in C		2. Stimme
	3. Flügelhorn in B		1. Posaune in B		3. Stimme
	Flügelhorn in		2. Posaune in B		4. Stimme
	Flügelhorn in		3. Posaune in B		Nebenstimme
X	1. Trompete in B		4. Posaune in B		Gitarre
X	2. Trompete in B		1. Basstrompete in B		Sopranino
X	3. Trompete in B		2. Basstrompete in B		Sopranblockflöte
	4. Trompete in B		1. Basstrompete in C		Altblockflöte
X	Begleittrompeten in B		2. Basstrompete in C		Tenorblockflöte
	Begleittrompete in B	X	1. Tuba in C		Bassblockflöte
	1. Trompete in	X	2. Tuba in C		
	2. Trompete in		1. Tuba in B	X	Liedblatt
	1. Trompete in Es		2. Tuba in B		
	2. Trompete in Es	X	Tuba in B		
	3. Trompete in Es		Tuba in F		
	4. Trompete in Es		Tuba in Es		

Rehragout -Großes Blasorchester-Spielhinweise:

1. Bei den meisten Ausgaben ergibt sich folgende Stimmverteilung:

a) Melodiestimmen

1. Stimme: 1. Klarinette in Es (oktavierend)
 1. Klarinette in B (wie Es-Klarinette)
 3. Klarinette in B
 Flöte in C (wie Es-Klarinette)
 Oboe
 Altsaxophon 1 in Es
 1. Flügelhorn in B

2. Stimme: 2. Klarinette in B (oktavierend)
 2. Flügelhorn in B
 2. Trompete in B
 2. Altsaxophon in Es

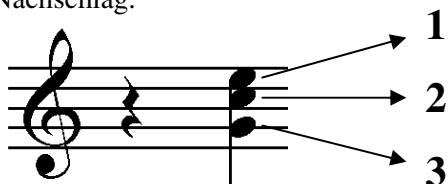
3. Stimme: 3. Klarinette in B (3. Stimme), 3. Trompete in B

Nebestimmen: 1. Tenorhorn in B
 Bariton in B, Bariton in C
 Tenorsaxophon 1 und 2 in B

b) Begleitstimmen

Vorschlag: 1./2. Bass und Kontrabass in C, Baritonsaxophon in Es, Fagott

Nachschlag:



1: Begleittrompete in B (obere Stimme), 2. Tenorhorn in B, 1. Horn in Es/F, 1. Posaune in C
2: Begleittrompete in B (untere Stimme), 3. Tenorhorn in B, 2. Horn in Es/F, 2. Posaune in C
3: 4. Tenorhorn in B, 3. Horn in Es/F, 3. Posaune in C

Es können jederzeit die verschiedenen Nachschlaginstrumente kombiniert werden

c) Mindestbesetzung

1. und 2. Flügelhorn in B, zwei Begleitstimmen (oder Begleitakkordeon) und Bass

2. Vortrag: In der Melodieführung sollten sich Holz und Blech abwechseln.
 Die Nebestimme sollte nicht durchgehend gespielt werden.



Josef Wimmer, Büchlberg