

| | |
|-----------------------------------|--------------------------------------|
| Titel: | Eisenkeilnest |
| Quelle: | Handschriften in Niederbayern |
| Komponist: | Volksgut |
| Arrangeur/ Bearbeiter: | Josef Wimmer |
| Besetzung: | Großes Blasorchester |

| | | | | | |
|----------|-----------------------------|----------|--------------------------|----------|----------------------|
| X | Direktion | X | 1. Horn in Es | X | Schlagzeug |
| | Piccolo | X | 2. Horn in Es | X | große Trommel |
| X | 1. Flöte in C | X | 3. Horn in Es | X | kleine Trommel |
| | 2. Flöte in C | | 4. Horn in Es | | Pauken |
| X | 1. Oboe | X | 1. Horn in F | | Lyra |
| | 2. Oboe | X | 2. Horn in F | | Glockenspiel |
| X | 1. Fagott | X | 3. Horn in F | | Xylophon |
| | 2. Fagott | | 4. Horn in F | X | Akkordeon |
| | Kontrafagott | X | 1. Tenorhorn in B | | Bandoneon |
| X | 1. Klarinette in Es | | 2. Tenorhorn in B (Mel.) | | Harmonium |
| | 2. Klarinette in Es | X | 2. Tenorhorn in B | | Klavier |
| X | 1. Klarinette in B | X | 3. Tenorhorn in B | | 1. Nachschlaggeige |
| X | 2. Klarinette in B | X | 4. Tenorhorn in B | | 2. Nachschlaggeige |
| X | 3. Klarinette in B (3. St.) | | Tenorhorn (Tanzmusi) | | Nachschlagbratsche |
| X | 3. Klarinette in B (oktav.) | X | Bariton in C | | 1. Violine (obligat) |
| | Sopransaxophon | X | Bariton in B | | 1. Violine |
| X | 1. Altsaxophon in Es | | Bariton (Tanzmusi) | | 2. Violine |
| X | 2. Altsaxophon in Es | | Bariton in C (Melodie) | | 3. Violine |
| X | 1. Tenorsaxophon in B | | Bariton in B (Melodie) | | Bratsche |
| X | 2. Tenorsaxophon in B | X | 1. Posaune in C | | Cello |
| X | Baritonsaxophon in Es | X | 2. Posaune in C | | Kontrabass |
| X | 1. Flügelhorn in B | X | 3. Posaune in C | | 1. Stimme |
| X | 2. Flügelhorn in B | | 4. Posaune in C | | 2. Stimme |
| | 3. Flügelhorn in B | | 1. Posaune in B | | 3. Stimme |
| | Flügelhorn in | | 2. Posaune in B | | 4. Stimme |
| | Flügelhorn in | | 3. Posaune in B | | Nebenstimme |
| X | 1. Trompete in B | | 4. Posaune in B | | Gitarre |
| X | 2. Trompete in B | | 1. Basstrompete in B | | Sopranino |
| X | 3. Trompete in B | | 2. Basstrompete in B | | Sopranblockflöte |
| | 4. Trompete in B | | 1. Basstrompete in C | | Altblockflöte |
| X | Begleittrumpeten in B | | 2. Basstrompete in C | | Tenorblockflöte |
| | Begleittrumpete in B | X | 1. Tuba in C | | Bassblockflöte |
| | 1. Trompete in | X | 2. Tuba in C | | |
| | 2. Trompete in | | 1. Tuba in B | | |
| | 1. Trompete in Es | | 2. Tuba in B | | Textblatt |
| | 2. Trompete in Es | X | Tuba in B | X | Liedblatt |
| | 3. Trompete in Es | | Tuba in F | | |
| | 4. Trompete in Es | | Tuba in Es | | |

Eisenkeilnest – Blasmusik - Spielhinweise:

1. Es ergibt sich folgende Stimmverteilung:

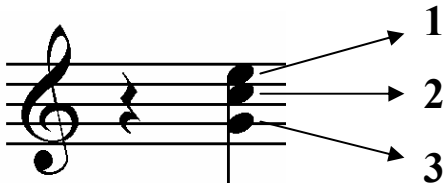
a) Melodiestimmen

1. Stimme: 1. Klarinette in Es (oktavierend)
 1. Klarinette in B (wie Es-Klarinette)
 3. Klarinette in B (oktavierend)
 Flöte in C (wie Es-Klarinette)
 1. Trompete/Flügelhorn in B
 1. Altsaxophon in Es, Oboe
2. Stimme: 2. Klarinette in B (oktavierend)
 2. Trompete/Flügelhorn in B
 2. Altsaxophon in Es
- Nebenstimmen: 1. Tenorhorn in B
 Bariton in B
 Bariton in C
 1. Tenorsaxophon in B
 2. Tenorsaxophon in B
 Wenn nur eine Nebenstimme besetzt ist, dann nur die 1. Tenorhornstimme verwenden.

b) Begleitstimmen

Vorschlag: 1./2. Bass und Kontrabass in C, Baritonsaxophon in Es, Fagott

Nachsschlag:



- 1:** Begleittrompete in B (obere Stimme), 2. Tenorhorn in B, 1. Horn in Es/F, 1. Posaune in C
2: Begleittrompete in B (untere Stimme), 3. Tenorhorn in B, 2. Horn in Es/F, 2. Posaune in C
3: 4. Tenorhorn in B, 3. Horn in Es/F, 3. Posaune in C

Es können jederzeit die verschiedenen Nachschlaginstrumente kombiniert werden

c) Mindestbesetzung

zwei Melodieinstrumente (die in ihrer Tonlage zusammen passen), zwei Begleitstimmen (oder Begleitakkordeon) und Bass

2. Vortrag: Auf Vortrags-, Dynamik- und Phrasierungszeichen wurde weitgehend verzichtet. Es bleibt den Kapellen überlassen, diese nach eigenem Dafürhalten einzutragen.
In der Melodieführung sollten sich Holz und Blech abwechseln.
Die Nebenstimme sollte nicht durchgehend gespielt werden.

Josef Wimmer, Büchlberg