

# Lach-Polka -Großes Blasorchester-Spielhinweise:

1. Bei den meisten Ausgaben ergibt sich folgende Stimmverteilung:

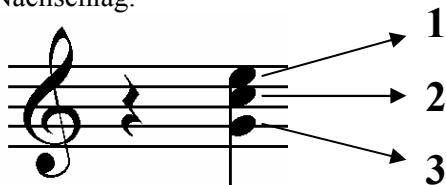
## a) Melodiestimmen

1. Stimme: 1. Klarinette in Es (oktavierend)  
1. Klarinette in B (wie Es-Klarinette)  
3. Klarinette in B (oktavierend)  
Flöte in C (wie Es-Klarinette)  
Oboe  
Altsaxophon 1 in Es  
1. Flügelhorn in B
2. Stimme: 2. Klarinette in B (oktavierend)  
2. Flügelhorn in B  
3. Altsaxophon in Es
3. Stimme: 3. Klarinette in B (3. Stimme), 1. Trompete in B
- Nebestimmen: 1. Tenorhorn in B  
Bariton in B, Bariton in C  
Tenorsaxophon 1 und 2 in B

## b) Begleitstimmen

Vorschlag: 1./2. Bass und Kontrabass in C, Baritonsaxophon in Es, Fagott

Nachschlag:



- 1:** Begleittrompete in B (obere Stimme), 2. Tenorhorn in B, 1. Horn in Es/F, 1. Posaune in C  
**2:** Begleittrompete in B (untere Stimme), 3. Tenorhorn in B, 2. Horn in Es/F, 2. Posaune in C  
**3:** 4. Tenorhorn in B, 3. Horn in Es/F, 3. Posaune in C

Es können jederzeit die verschiedenen Nachschlaginstrumente kombiniert werden

## c) Mindestbesetzung

zwei Melodieinstrumente ( die in ihrer Tonlage zusammen passen), zwei Begleitstimmen (oder Begleitakkordeon) und Bass

2. Vortrag: Auf Vortrags-, Dynamik- und Phrasierungszeichen wurde weitgehend verzichtet. Es bleibt den Kapellen überlassen, diese nach eigenem Dafürhalten einzutragen.  
In der Melodieführung sollten sich Holz und Blech abwechseln.  
Die Nebestimme sollte nicht durchgehend gespielt werden.

Josef Wimmer, Büchlberg

<b>Titel:</b>	<b>Lach-Polka</b>
<b>Quelle:</b>	<b>Straubinger Gegend</b>
<b>Komponist:</b>	<b>Volksgut</b>
<b>Arrangeur/ Bearbeiter:</b>	<b>Josef Wimmer</b>
<b>Besetzung:</b>	<b>Großes Blasorchester</b>

<b>X</b>	Direktion	<b>X</b>	1. Horn in Es	<b>X</b>	Schlagzeug
	Piccolo	<b>X</b>	2. Horn in Es	<b>X</b>	große Trommel
<b>X</b>	1. Flöte in C	<b>X</b>	3. Horn in Es	<b>X</b>	kleine Trommel
	2. Flöte in C		4. Horn in Es		Pauken
<b>X</b>	1. Oboe	<b>X</b>	1. Horn in F		Lyra
	2. Oboe	<b>X</b>	2. Horn in F		Glockenspiel
<b>X</b>	1. Fagott	<b>X</b>	3. Horn in F		Xylophon
	2. Fagott		4. Horn in F	<b>X</b>	Akkordeon
	Kontrafagott	<b>X</b>	1. Tenorhorn in B		Bandoneon
<b>X</b>	1. Klarinette in Es		2. Tenorhorn in B (Mel.)		Harmonium
	2. Klarinette in Es	<b>X</b>	2. Tenorhorn in B		Klavier
<b>X</b>	1. Klarinette in B	<b>X</b>	3. Tenorhorn in B		1. Nachschlaggeige
<b>X</b>	2. Klarinette in B	<b>X</b>	4. Tenorhorn in B		2. Nachschlaggeige
<b>X</b>	3. Klarinette in B (3. St.)		Tenorhorn (Tanzmusi)		Nachschlagbratsche
<b>X</b>	3. Klarinette in B (oktav.)	<b>X</b>	Bariton in C		1. Violine (obligat)
	Sopransaxophon	<b>X</b>	Bariton in B		1. Violine
<b>X</b>	1. Altsaxophon in Es		Bariton (Tanzmusi)		2. Violine
<b>X</b>	2. Altsaxophon in Es		Bariton in C (Melodie)		3. Violine
<b>X</b>	1. Tenorsaxophon in B		Bariton in B (Melodie)		Bratsche
<b>X</b>	2. Tenorsaxophon in B	<b>X</b>	1. Posaune in C		Cello
<b>X</b>	Baritonsaxophon in Es	<b>X</b>	2. Posaune in C		Kontrabass
<b>X</b>	1. Flügelhorn in B	<b>X</b>	3. Posaune in C		1. Stimme
<b>X</b>	2. Flügelhorn in B		4. Posaune in C		2. Stimme
	3. Flügelhorn in B		1. Posaune in B		3. Stimme
	Flügelhorn in		2. Posaune in B		4. Stimme
	Flügelhorn in		3. Posaune in B		Nebenstimme
<b>X</b>	1. Trompete in B		4. Posaune in B		Gitarre
	2. Trompete in B		1. Basstrompete in B		Sopranino
	3. Trompete in B		2. Basstrompete in B		Sopranblockflöte
	4. Trompete in B		1. Basstrompete in C		Altblockflöte
<b>X</b>	Begleittrompeten in B		2. Basstrompete in C		Tenorblockflöte
	Begleittrompete in B	<b>X</b>	1. Tuba in C		Bassblockflöte
	1. Trompete in	<b>X</b>	2. Tuba in C		
	2. Trompete in	<b>X</b>	1. Tuba in B		
	1. Trompete in Es		2. Tuba in B		Textblatt
	2. Trompete in Es		Tuba in B		Liedblatt
	3. Trompete in Es		Tuba in F		
	4. Trompete in Es		Tuba in Es		