

Titel:	Aba d´Ochs´n
Quelle:	Niederbayern / Oberpfalz
Komponist:	Volksgut
Arrangeur/ Bearbeitung:	Josef Wimmer
Besetzung:	Kleine Blasmusik

X	Direktion	X	1. Horn in Es	X	Schlagzeug
	Piccolo	X	2. Horn in Es		große Trommel
X	1. Flöte in C	X	3. Horn in Es		kleine Trommel
X	1. Flöte in C (alternativ)	X	1. Horn in F		Pauken
X	1. Klarinette in Es	X	2. Horn in F		Lyra
X	1. Klarinette in Es (alternativ)	X	3. Horn in F		Glockenspiel
X	1. Klarinette in B				Xylophon
X	1. Klarinette in B (alternativ)			X	Akkordeon
X	2. Klarinette in B				Bandoneon
X	2. Klarinette in B (alternativ)				Harmonium
X	3. Klarinette in B (3. St.)				Klavier
X	3. Klarinette in B (3. St.) (alternativ)				1. Nachschlaggeige
X	3. Klarinette in B (oktav.)				2. Nachschlaggeige
X	3. Klarinette in B (oktav.) (alternativ)				Nachschlagbratsche
	Sopransaxophon	X	1. Tenorhorn in B		1. Violine (obligat)
	1. Altsaxophon in Es	X	2. Tenorhorn in B		1. Violine
	2. Altsaxophon in Es	X	3. Tenorhorn in B		2. Violine
	1. Tenorsaxophon in B	X	4. Tenorhorn in B		3. Violine
	2. Tenorsaxophon in B	X	Bariton in C		Bratsche
	Baritonsaxophon in Es	X	Bariton in B		Cello
X	1. Flügelhorn in B = 1.Trp				Kontrabass
X	2. Flügelhorn in B = 2.Trp				
	3. Flügelhorn in B	X	1. Posaune in C		Gitarre
	Flügelhorn in	X	2. Posaune in C		Sopranino
	Flügelhorn in	X	3. Posaune in C		Sopranblockflöte
X	1. Trompete in B = 1. Flü	X	1. Tuba in C		Altblockflöte
X	2. Trompete in B = 2.Flü	X	2. Tuba in C		Tenorblockflöte
		X	Tuba in B		Bassblockflöte
X	Begleittrumpeten in B				
				X	Liedblatt
				X	Textblatt

Aba d'Ochsn – Kleine Blasmusik - Spielhinweise:

1. Es ergibt sich folgende Stimmverteilung:

a) Melodiestimmen

- | | |
|------------|--|
| 1. Stimme: | 1. Klarinette in Es (oktavierend)
1. Klarinette in B (wie Es-Klarinette)
3. Klarinette in B (oktavierend)
Flöte in C (wie Es-Klarinette)
1. Trompete/Flügelhorn in B |
| 2. Stimme: | 2. Klarinette in B (oktavierend)
2. Trompete/Flügelhorn in B |
| 3. Stimme: | 3. Klarinette in B (3. Stimme) |

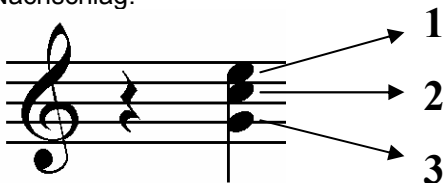
Alternative Stimmen: Bitte im Satz verwenden, diese Stimmen sind mit Verzierungen geschrieben

- Nebestimmen: 1. Tenorhorn in B
Bariton in B, Bariton in C
Wenn nur eine Nebenstimme besetzt ist, dann nur das 1. Tenorhorn spielen.

b) Begleitstimmen

Vorschlag: 1./2. Tuba in C, Tuba in B

Nachschlag:



- 1: Begleittrompete in B (obere Stimme), 2. Tenorhorn in B, 1. Horn in Es/F, 1. Posaune in C
2: Begleittrompete in B (untere Stimme), 3. Tenorhorn in B, 2. Horn in Es/F, 2. Posaune in C
3: 4. Tenorhorn in B, 3. Horn in Es/F, 3. Posaune in C

Es können jederzeit die verschiedenen Nachschlaginstrumente kombiniert werden

c) Mindestbesetzung

zwei Melodieinstrumente (die in ihrer Tonlage zusammen passen), zwei Begleitstimmen (oder Begleitakkordeon) und Bass

2. Vortrag: Auf Vortrags-, Dynamik- und Phrasierungszeichen wurde weitgehend verzichtet. Es bleibt den Kapellen überlassen, diese nach eigenem Dafürhalten einzutragen.
In der Melodieführung sollten sich Holz und Blech abwechseln.
Die Nebenstimme sollte nicht durchgehend gespielt werden.
Schluss: Es kann im Haus 2 bei jedem Teil aufgehört werden, daher sind in den Stimmen teilweise Fermaten auf Schlag 1 geschrieben.

Josef Wimmer, Büchlberg