

Titel:	Augustin - Zwiefacher
Komponist:	Volksgut: <ul style="list-style-type: none"> • Bezirk Niederbayern: VABN-N-322-1 Handschrift von Josef Schwertl, Mirskofen, Seite 43, Nr. 118 • Max Münzl, Landlerbuch, Seite 269
Arrangeur / Bearbeitung:	Josef Wimmer
Besetzung:	Kleine Blasmusik

X	Direktion in C	X	1. Horn in Es	X	Schlagzeug (ad lib.)
		X	2. Horn in Es		große Trommel
	Piccolo	X	3. Horn in Es		kleine Trommel
X	Flöte in C		4. Horn in Es		Pauken
	2. Flöte in C	X	1. Horn in F		Lyra
	1. Oboe	X	2. Horn in F		Glockenspiel
	2. Oboe	X	3. Horn in F		Xylophon
	1. Fagott		4. Horn in F	X	Akkordeon
	2. Fagott	X	1. Tenorhorn in B		Bandoneon
	Kontrafagott		2. Tenorhorn in B (Mel.)		Harmonium
X	Klarinette in Es	X	2. Tenorhorn in B		Klavier
	2. Klarinette in Es	X	3. Tenorhorn in B		1. Nachschlaggeige
X	1. Klarinette in B (meist 2. St.)	X	4. Tenorhorn in B		2. Nachschlaggeige
X	2. Klarinette in B (meist 3. St.)		Tenorhorn (Tanzmusi)		Nachschlagbratsche
X	3. Klarinette in B (Es-Kla- oktaviert)	X	Bariton in C		1. Violine (obligat)
	Bass-Klarinette in B	X	Bariton in B		1. Violine
	Sopransaxophon		Bariton (Tanzmusi)		2. Violine
	1. Altsaxophon in Es		Bariton in C (Melodie)		3. Violine
	2. Altsaxophon in Es		Bariton in B (Melodie)		Bratsche
	1. Tenorsaxophon in B	X	1. Posaune in C		Cello
	2. Tenorsaxophon in B	X	2. Posaune in C	X	Kontrabass
	Baritonsaxophon in Es	X	3. Posaune in C		1. Stimme
X	1. Flügelhorn/Trompete in B		Bass-Posaune in C		2. Stimme
X	2. Flügelhorn/Trompete in B		1. Posaune in B		3. Stimme
	3. Flügelhorn in B		2. Posaune in B		4. Stimme
	Flügelhorn in		3. Posaune in B		Nebenstimme
	Flügelhorn in		4. Posaune in B		Gitarre
X	Trompete in B (3. St.)		1. Basstrompete in B		Sopranino
	2. Trompete in B		2. Basstrompete in B		Sopranblockflöte
	3. Trompete in B		1. Basstrompete in C		Altblockflöte
	4. Trompete in B		2. Basstrompete in C		Tenorblockflöte
X	Begleittrompeten in B	X	1. Tuba in C		Bassblockflöte
	Begleittrompete in B	X	2. Tuba in C		
	1. Trompete in	X	Tuba in B	X	Begleitung in C

Augustin - Zwiefacher - Kleine Blasmusik - Spielhinweise:

1. Es ergibt sich folgende Stimmverteilung:

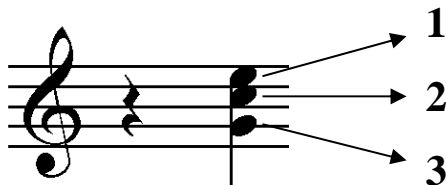
a) Melodiestimmen

1. Stimme: Klarinette in Es (oktavierend)
3. Klarinette in B
Flöte in C (wie Es-Klarinette)
1. Flügelhorn in B
2. Stimme: 1. Klarinette in B (oktavierend)
2. Flügelhorn in B
3. Stimme: 2. Klarinette in B (oktavierend)
Trompete in B
- Nebestimmen bzw.
Melodie: 1. Tenorhorn in B
Bariton in B, Bariton in C
Falls nur eine Nebenstimme vorhanden ist, für Teil A und B die
Baritonstimme und für Teil C und D das 1. Tenorhorn in B verwenden.

b) Begleitstimmen

Vorschlag: 1./2. Bass und Kontrabass in C, Tuba in B

Nachschlag:



- 1: Begleittrompete in B (obere Stimme), 2. Tenorhorn in B, 1. Horn in Es/F, 1. Posaune in C
2: Begleittrompete in B (untere Stimme), 3. Tenorhorn in B, 2. Horn in Es/F, 2. Posaune in C
3: 4. Tenorhorn in B, 3. Horn in Es/F, 3. Posaune in C

Es können jederzeit die verschiedenen Nachschlaginstrumente kombiniert werden

Schlagzeug ad lib.

2. Vortrag: Auf Vortrags-, Dynamik- und Phrasierungszeichen wurde weitgehend verzichtet. Es bleibt den Kapellen überlassen, diese nach eigenem Dafürhalten einzutragen.
In der Melodieführung sollten sich Holz und Blech abwechseln.
Die Nebenstimme sollte nicht durchgehend gespielt werden.

Josef Wimmer, Büchlberg

Augustin

(Zweifacher)

Volksgut

Bearb.: Josef Wimmer

♩ im 3/4-Takt = ♩ im 2/4-Takt

A 1. x Tutti/2. x Blech

Holz

Flügelhorn/
Trompete 1+2 in B

Trompete in B
(3. Stimme)

1. x Tutti/2. x tacet

Tenorhorn/
Bariton

Nachschlag/
Bass

Schlagzeug
ad lib.

B

8

1. 2.

Holz

Flhn./
Trp
1+2

Trp.
3.St.

Tenh./
Bar.

Nach./
Bass

Schlagz.
ad lib.

ad lib.

ad lib.

spielen

Partitur in C

Tutti

Fine

16

Holz

Flh./
Trp
1+2

Trp.
3.St.

Tenh./
Bar.

Nach./
Bass

Schlagz.
ad lib.

Bb7 Eb Bb7 Eb Bb7 Eb

24

C

Holz

Flh./
Trp
1+2

Trp.
3.St.

Tenh./
Bar.

Nach./
Bass

Schlagz.
ad lib.

2.x

Eb7 Ab Eb7 Ab Eb7

Partitur in C

31 **D** ad lib.

Holz

Flhn./
Trp
1+2

Trp.
3.St.

Tenh./
Bar.

Nach./
Bass

Schlgz.
ad lib.

Ab Eb7 Ab Ab Eb7 Ab Eb7

spielen

40

Holz

Flhn./
Trp
1+2

Trp.
3.St.

Tenh./
Bar.

Nach./
Bass

Schlgz.
ad lib.

Ab Eb7 Ab Eb7 Ab

**D.C.
con rep
al Fine**