

Titel:	Druck nur zua – Münchner Polka
Quelle:	1. Teil: Notenheft des Martin Kainz aus Oberzell - 1926, Nummer 12 2. Teil: in vielen Musikantenhandschriften verbreitet, z.B. Kellberg, Notenheft des Georg Käser für Es-Klarinette, Seite 53 3. Teil: Notenheft für zwei Klarinetten von Josef Hopper (Vilshofen), dort als Schottisch Nr. 15
Komponist:	Volksgut
Arrangeur/ Bearbeiter:	Josef Wimmer
Besetzung:	Kleine Blasmusik

X	Direktion	X	1. Horn in Es	X	Schlagzeug
	Piccolo	X	2. Horn in Es	X	große Trommel
X	Flöte in C	X	3. Horn in Es	X	kleine Trommel
	2. Flöte in C		4. Horn in Es		Pauken
	1. Oboe	X	1. Horn in F		Lyra
	2. Oboe	X	2. Horn in F		Glockenspiel
	1. Fagott	X	3. Horn in F		Xylophon
	2. Fagott		4. Horn in F	X	Akkordeon
	Kontrafagott	X	1. Tenorhorn in B		Bandoneon
X	1. Klarinette in Es		2. Tenorhorn in B (Mel.)		Harmonium
	2. Klarinette in Es	X	2. Tenorhorn in B		Klavier
X	1. Klarinette in B (2. St.)	X	3. Tenorhorn in B		1. Nachschlaggeige
X	2. Klarinette in B(3. St.)	X	4. Tenorhorn in B		2. Nachschlaggeige
	3. Klarinette in B		Tenorhorn (Tanzmusi)		Nachschlagbratsche
X	3. Klarinette in B (oktav.)	X	Bariton in C		1. Violine (obligat)
	Sopransaxophon	X	Bariton in B		1. Violine
	1. Altsaxophon in Es		Bariton (Tanzmusi)		2. Violine
	2. Altsaxophon in Es		Bariton in C (Melodie)		3. Violine
	1. Tenorsaxophon in B		Bariton in B (Melodie)		Bratsche
	2. Tenorsaxophon in B	X	1. Posaune in C		Cello
	Baritonsaxophon in Es	X	2. Posaune in C	X	Kontrabass
X	1. Flügelhorn/Trompete in B	X	3. Posaune in C		1. Stimme
X	2. Flügelhorn/Trompete in B		4. Posaune in C		2. Stimme
	3. Flügelhorn in B		1. Posaune in B		3. Stimme
	Flügelhorn in		2. Posaune in B		4. Stimme
	Flügelhorn in		3. Posaune in B		Nebenstimme
X	Trompete in B (3. St.)		4. Posaune in B		Gitarre
	2. Trompete in B		1. Basstrompete in B		Sopranino
	3. Trompete in B		2. Basstrompete in B		Sopranblockflöte
	4. Trompete in B		1. Basstrompete in C		Altblockflöte
X	Begleittrumpeten in B		2. Basstrompete in C		Tenorblockflöte
	Begleittrumpete in B	X	1. Tuba in C		Bassblockflöte
	1. Trompete in	X	2. Tuba in C		
	2. Trompete in	X	Tuba in B		
	1. Trompete in Es		2. Tuba in B		Textblatt
	2. Trompete in Es		Tuba in B	X	Liedblatt
	3. Trompete in Es		Tuba in F		
	4. Trompete in Es		Tuba in Es		

Druck nur zua - Kleine Blasmusik - Spielhinweise:

1. Es ergibt sich folgende Stimmverteilung:

a) Melodiestimmen

1. Stimme: 1. Klarinette in Es (oktavierend)
3. Klarinette in B
Flöte in C (wie Es-Klarinette)
1. Flügelhorn in B

2. Stimme: 1. Klarinette in B (oktavierend)
2. Flügelhorn in B

3. Stimme: 2. Klarinette in B (oktavierend)
Trompete in B

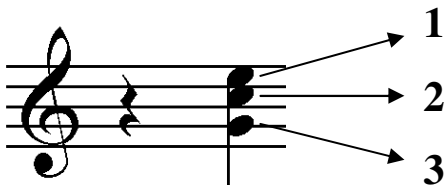
Nebestimmen: 1. Tenorhorn in B
Bariton in B, Bariton in C

Falls nur eine Nebenstimme vorhanden ist, nur das 1. Tenorhorn in B verwenden.

b) Begleitstimmen

Vorschlag: 1./2. Bass und Kontrabass in C, Tuba in B

Nachschlag:



1: Begleittrompete in B (obere Stimme), 2. Tenorhorn in B, 1. Horn in Es/F, 1. Posaune in C
2: Begleittrompete in B (untere Stimme), 3. Tenorhorn in B, 2. Horn in Es/F, 2. Posaune in C
3: 4. Tenorhorn in B, 3. Horn in Es/F, 3. Posaune in C

Es können jederzeit die verschiedenen Nachschlaginstrumente kombiniert werden

Schlagzeug ad lib.

2. **Vortrag:** Auf Vortrags-, Dynamik- und Phrasierungszeichen wurde verzichtet. Es bleibt den Kapellen überlassen, diese nach eigenem Dafürhalten einzutragen.
In der Melodieführung sollten sich Holz und Blech abwechseln. Die Eintragung sind als Anregungen zu verstehen.
Die Nebenstimme sollte nicht durchgehend gespielt werden.



Josef Wimmer, Büchlberg

Druck nur zua

Volksgut

Bearb. Josef Wimmer

A

2.x

1.x/2.x

Flöte/
Klar 1/2

1. Druck nur zua, ——— druck nur zua ——— wird's a Mä - del o - der a Bua.
2. Schö' muaß geh', ja schö' muaß geh', ——— o - der i geh' hoam geh' hoam.

Klarinette 2
(3. Stimme)

Flugelhorn/
Trompete 1/2

1.x/2.x nur 1.x

Trompete
(3. Stimme)

Tenorhorn/
Bariton

nur 1.x

Nachschlag/
Bass

Schlagzeug

1.x Bck

5

Flöte/
Klar 1/2

Druck nur zua, ——— druck nur zua ——— wird's a Mä - del o - der a Bua.
Schö' muaß geh', ja schö' muaß geh', ——— o - der i geh' hoam geh' hoam.

Klarinette 2
(3. Stimme)

Flugelhorn/
Trompete 1/2

1.x/2.x nur 1.x

Trompete
(3. Stimme)

Tenorhorn/
Bariton

Nachschlag/
Bass

Schlagzeug

1.x/2.x

9

Flöte/
Klar 1/2

1. Druck nur zua, — druck nur zua — wird's a Mä - del o - der a Bua.
2. Schö'muaß geh', ja schö'muaß geh', — o - der i geh' hoam geh' hoam.

Klarinette 2
(3. Stimme)

1.x/2.x

Flugelhorn/
Trompete 1/2

nur 1.x

Trompete
(3. Stimme)

Tenorhorn/
Bariton

Nachschlag/
Bass

Schlagzeug

13

Flöte/
Klar 1/2

Druck nur zua, — druck nur zua — wird's a Mä - del o - der a Bua.
Schö'muaß geh', ja schö'muaß geh', — o - der i geh' hoam geh' hoam.

Klarinette 2
(3. Stimme)

1.x/2.x

Flugelhorn/
Trompete 1/2

1. 2.

Trompete
(3. Stimme)

1.x/2.x

Tenorhorn/
Bariton

Nachschlag/
Bass

Schlagzeug

Trp

B

18

Flöte/
Klar 1/2

Klarinette 2
(3. Stimme)

Flugelhorn/
Trompete 1/2

Trompete
(3. Stimme)

2.x

Tenorhorn/
Bariton

Nachschlag/
Bass

Schlagzeug

22

1. | 2.

Flöte/
Klar 1/2

Klarinette 2
(3. Stimme)

Flugelhorn/
Trompete 1/2

Trompete
(3. Stimme)

Tenorhorn/
Bariton

Nachschlag/
Bass

Schlagzeug

27 **C**

Flöte/
Klar 1/2

Klarinette 2
(3. Stimme)

Flugelhorn/
Trompete 1/2

Trompete
(3. Stimme)

Tenorhorn/
Bariton

Nachschlag/
Bass

Schlagzeug

Tenorhorn spielt, falls keine Trp (3.St.) besetzt

33

Flöte/
Klar 1/2

Klarinette 2
(3. Stimme)

Flugelhorn/
Trompete 1/2

Trompete
(3. Stimme)

Tenorhorn/
Bariton

Nachschlag/
Bass

Schlagzeug

38

Flöte/
Klar 1/2

Klarinette 2
(3. Stimme)

Flugelhorn/
Trompete 1/2

Trompete
(3. Stimme)

Tenorhorn/
Bariton

Nachschlag/
Bass

Schlagzeug

43

D

Flöte/
Klar 1/2

Klarinette 2
(3. Stimme)

Blech/
ad lib 1. Trp-Solo

Flugelhorn/
Trompete 1/2

Trompete
(3. Stimme)

Tenorhorn/
Bariton

Nachschlag/
Bass

Schlagzeug

48

Flöte/
Klar 1/2

Klarinette 2
(3. Stimme)

Flugelhorn/
Trompete 1/2

Trompete
(3. Stimme)

Tenorhorn/
Bariton

Nachschlag/
Bass

Schlagzeug

53

Flöte/
Klar 1/2

Klarinette 2
(3. Stimme)

Flugelhorn/
Trompete 1/2

Trompete
(3. Stimme)

Tenorhorn/
Bariton

Nachschlag/
Bass

Schlagzeug

E

59

Flöte/
Klar 1/2

Klarinette 2
(3. Stimme)

Flugelhorn/
Trompete 1/2

Trompete
(3. Stimme)

Tenorhorn/
Bariton

Nachschlag/
Bass

Schlagzeug

63

Flöte/
Klar 1/2

Klarinette 2
(3. Stimme)

Flugelhorn/
Trompete 1/2

Trompete
(3. Stimme)

Tenorhorn/
Bariton

Nachschlag/
Bass

Schlagzeug

67

Flöte/
Klar 1/2

Klarinette 2
(3. Stimme)

Flugelhorn/
Trompete 1/2

Trompete
(3. Stimme)

Tenorhorn/
Bariton

Nachschlag/
Bass

Schlagzeug

71

Flöte/
Klar 1/2

Klarinette 2
(3. Stimme)

Flugelhorn/
Trompete 1/2

Trompete
(3. Stimme)

Tenorhorn/
Bariton

Nachschlag/
Bass

Schlagzeug

Druck nur zua

A 2.x

1.x/2.x

1. Druck nur zua, ___ druck nur zua ___ wird's a Mä - del o --der a Bua.
 2. Schö'muaß geh', ja schö'muaß geh', ___ o - der i geh' hoam geh' hoam.

Druck nur zua, ___ druck nur zua ___ wird's a Mä - del o --der a Bua.
 Schö'muaß geh', ja schö'muaß geh', ___ o - der i geh' hoam geh' hoam.

Druck nur zua, ___ druck nur zua ___ wird's a Mä - del o - der a Bua.
 Schö'muaß geh', ja schö'muaß geh', ___ o - der i geh' hoam geh' hoam.

Druck nur zua, ___ druck nur zua ___ wird's a Mä - del o --der a Bua.
 Schö'muaß geh', ja schö'muaß geh', ___ o - der i geh' hoam geh' hoam.

Druck nur zua

A 2.x 1.x/2.x

1. Druck nur zua, ——— druck nur zua ——— wird's a Mä - del o --der a Bua.
 2. Schö'muaß geh', ja schö'muaß geh', ——— o - der i geh' hoam geh' hoam.

5 2.x 1.x/2.x

Druck nur zua, ——— druck nur zua ——— wird's a Mä - del o --der a Bua.
 Schö'muaß geh', ja schö'muaß geh', ——— o - der i geh' hoam geh' hoam.

9 2.x 1.x/2.x

Druck nur zua, ——— druck nur zua ——— wird's a Mä - del o --der a Bua.
 Schö'muaß geh', ja schö'muaß geh', ——— o - der i geh' hoam geh' hoam.

13 2.x 1. 2. Trp

Druck nur zua, ——— druck nur zua ——— wird's a Mä - del o --der a Bua.
 Schö'muaß geh', ja schö'muaß geh', ——— o - der i geh' hoam geh' hoam.

18 **B** Holz 1.x Trp/2.x Tutti Holz

24 1. Trp 2. **C** Trp

31 Holz Trp

37 Holz

43 **D** Trp Holz Trp Holz

51 Trp Holz

59 **E** Tutti

67

A ^{2.x} ^{1.x/2.x}

1. Druck nur zua, ——— druck nur zua ——— wird's a Mä - del o --der a Bua.
2. Schö'muaß geh', ja schö'muaß geh', ——— o - der i geh' hoam geh' hoam.

5 ^{2.x} ^{1.x/2.x}

Druck nur zua, ——— druck nur zua ——— wird's a Mä - del o - der a Bua.
Schö'muaß geh', ja schö'muaß geh', ——— o - der i geh' hoam geh' hoam.

9 ^{2.x} ^{1.x/2.x}

Druck nur zua, ——— druck nur zua ——— wird's a Mä - del o --der a Bua.
Schö'muaß geh', ja schö'muaß geh', ——— o - der i geh' hoam geh' hoam.

13 ^{2.x} ^{1.} ^{2.} Trp

Druck nur zua, ——— druck nur zua ——— wird's a Mä - del o - der a Bua.
Schö'muaß geh', ja schö'muaß geh', ——— o - der i geh' hoam geh' hoam.

18 **B** Holz 1.x Trp/2.x Tutti Holz

24 ^{1.} Trp ^{2.} **C** Trp

29 Holz Trp

36

43 **D** Trp Holz Trp Holz

51 Trp Holz

59 **E** Tutti

67

A 2.x 1.x/2.x

1. Druck nur zua, ___ druck nur zua ___ wird's a Mä - del o - der a Bua.
2. Schö'muaß geh', ja schö'muaß geh', ___ o - der i geh' hoam geh' hoam.

5 2.x 1.x/2.x

Druck nur zua, ___ druck nur zua ___ wird's a Mä - del o - der a Bua.
Schö'muaß geh', ja schö'muaß geh', ___ o - der i geh' hoam geh' hoam.

9 2.x 1.x/2.x

Druck nur zua, ___ druck nur zua ___ wird's a Mä - del o - der a Bua.
Schö'muaß geh', ja schö'muaß geh', ___ o - der i geh' hoam geh' hoam.

13 2.x 1. 2. Trp

Druck nur zua, ___ druck nur zua ___ wird's a Mä - del o - der a Bua.
Schö'muaß geh', ja schö'muaß geh', ___ o - der i geh' hoam geh' hoam.

18 **B** Holz 1.x Trp/2.x Tutti

23 Holz 1. 2.

27 **C** 4

36 3

43 **D**

51

59 **E**

67

Druck nur zua

A 2.x 1.x/2.x

1. Druck nur zua, _____ druck nur zua _____ wird's a Mä - del o --der a Bua.
 2. Schö'muaß geh', ja schö'muaß geh', _____ o - der i geh' hoam geh' hoam.

5 1.x/2.x

Druck nur zua, _____ druck nur zua _____ wird's a Mä - del o --der a Bua.
 Schö'muaß geh', ja schö'muaß geh', _____ o - der i geh' hoam geh' hoam.

9 1.x/2.x

1. Druck nur zua, _____ druck nur zua _____ wird's a Mä - del o --der a Bua.
 Schö'muaß geh', ja schö'muaß geh', _____ o - der i geh' hoam geh' hoam.

13 1. | 2. Trp

Druck nur zua, _____ druck nur zua _____ wird's a Mä - del o --der a Bua.
 Schö'muaß geh', ja schö'muaß geh', _____ o - der i geh' hoam geh' hoam.

18 **B** 1.x Trp/2.x Tutti Holz

24 1. Trp | 2. C Trp

31 Holz Trp

37 Holz

43 **D** Trp Holz Trp Holz

51 Trp Holz

59 **E** Tutti

67

A 1.x/2.x

nur 1.x



1. Druck nur zua, druck nur zua wird's a Mä - del o - der a Bua.
2. Schö'muaß geh', ja schö'muaß geh', o - der i geh' hoam geh' hoam.

5 1.x/2.x

nur 1.x



Druck nur zua, druck nur zua wird's a Mä - del o - der a Bua.
Schö'muaß geh', ja schö'muaß geh', o - der i geh' hoam geh' hoam.

9 1.x/2.x

nur 1.x



Druck nur zua, druck nur zua wird's a Mä - del o - der a Bua.
Schö'muaß geh', ja schö'muaß geh', o - der i geh' hoam geh' hoam.

13 1.x/2.x

1. 2. Trp



Druck nur zua, druck nur zua wird's a Mä - del o - der a Bua.
Schö'muaß geh', ja schö'muaß geh', o - der i geh' hoam geh' hoam.

18 **B**

Holz

1.x Trp/2.x Tutti

Holz



24

1. Trp 2. **C** Trp



31 Holz

Trp

Holz



40

D Blech/
ad lib 1. Trp-Solo

Holz

spielen Blech/
ad lib 1. Trp-Solo



48 Holz

spielen Blech/
ad lib 1. Trp-Solo

Holz



57

E Tutti



66



A 1.x/2.x nur 1.x

1. Druck nur zua, ___ druck nur zua ___ wird's a Mä - del o -- der a Bua.
 2. Schö' muaß geh', ja schö' muaß geh', ___ o - der i geh' hoam geh' hoam.

5 1.x/2.x nur 1.x

Druck nur zua, ___ druck nur zua ___ wird's a Mä - del o -- der a Bua.
 Schö' muaß geh', ja schö' muaß geh', ___ o - der i geh' hoam geh' hoam.

9 1.x/2.x nur 1.x

Druck nur zua, ___ druck nur zua ___ wird's a Mä - del o -- der a Bua.
 Schö' muaß geh', ja schö' muaß geh', ___ o - der i geh' hoam geh' hoam.

13 1.x/2.x Trp

Druck nur zua, ___ druck nur zua ___ wird's a Mä - del o - der a Bua.
 Schö' muaß geh', ja schö' muaß geh', ___ o - der i geh' hoam geh' hoam.

18 **B** Holz 1.x Trp/2.x Tutti Holz

24 1. Trp | 2. **C** Trp

31 Holz Trp

37 Holz

43 **D** Blech/ ad lib 1. Trp-Solo Holz Blech/ spielen ad lib 1. Trp-Solo Holz spielen

51 Blech/ ad lib 1. Trp-Solo Holz

59 **E** Tutti

67

A 1.x/2.x

nur 1.x



1. Druck nur zua, druck nur zua wird's a Mä - del o -- der a Bua.
2. Schö'muaß geh', ja schö'muaß geh', o - der i geh' hoam geh' hoam.



1.x/2.x nur 1.x

Druck nur zua, druck nur zua wird's a Mä - del o -- der a Bua.
Schö'muaß geh', ja schö'muaß geh', o - der i geh' hoam geh' hoam.



1.x/2.x nur 1.x

Druck nur zua, druck nur zua wird's a Mä - del o -- der a Bua.
Schö'muaß geh', ja schö'muaß geh', o - der i geh' hoam geh' hoam.

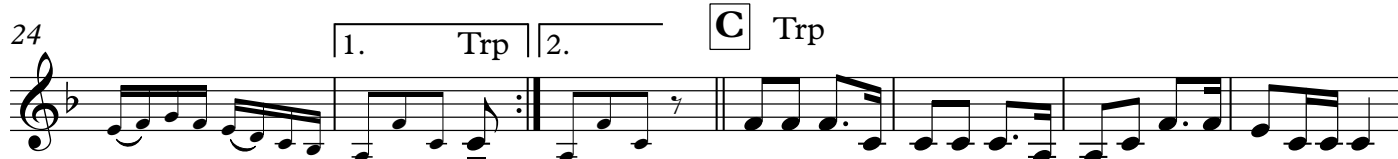


1.x/2.x 1. 2. Trp

Druck nur zua, druck nur zua wird's a Mä - del o - der a Bua.
Schö'muaß geh', ja schö'muaß geh', o - der i geh' hoam geh' hoam.



B Holz 1.x Trp/2.x Tutti Holz



1. Trp 2. **C** Trp



Holz Trp



Holz



D Blech/ Holz Blech/ Holz
ad lib 1. Trp-Solo spielen ad lib 1. Trp-Solo spielen



Blech/ Holz
ad lib 1. Trp-Solo



E Tutti



Druck nur zua

A 1.x

10 1.x/2.x

18 **B** 2.x

26 **C** spielen, falls keine Trp (3.St.) besetzt

37

D Blech/
ad lib Trp-Solo

43 spielen ad lib Trp-Solo spielen ad lib Trp-Solo

53 **E** Tutti

66

Druck nur zua

Volksgut
Bearb. Josef Wimmer

A 1.x

9 1.x/2.x **1.**

17 **B** 2.x **2.**

25 **C** **1.** **1** **2.** **8**

37

D Blech/
ad lib Trp-Solo spielen ad lib Trp-Solo spielen ad lib Trp-Solo

43 **1** **1**

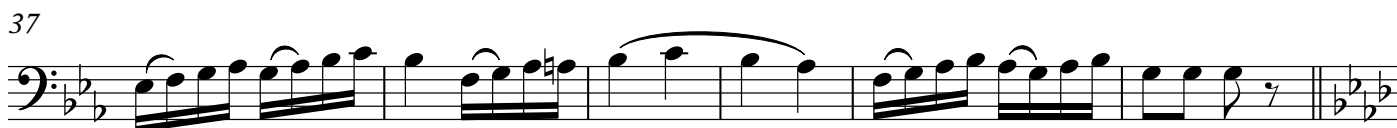
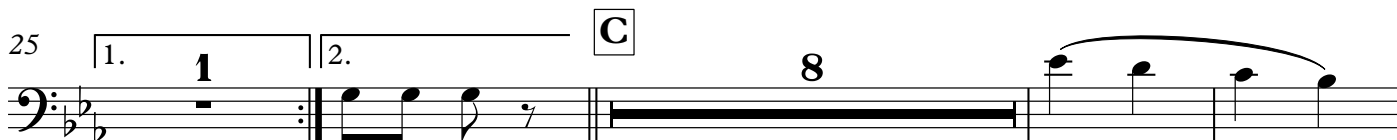
53 **E** Tutti **6**

66

Druck nur zua

Volksgut
Bearb. Josef Wimmer

A 1.x



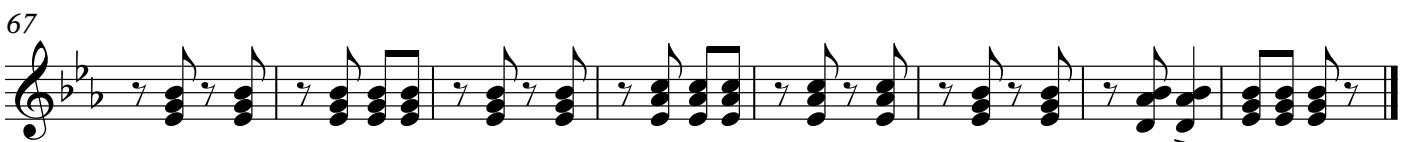
Druck nur zua

A



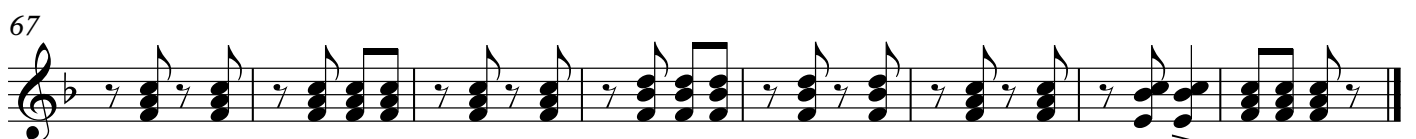
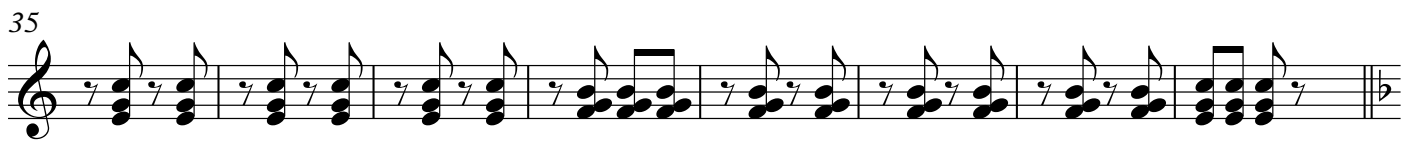
Druck nur zua

A



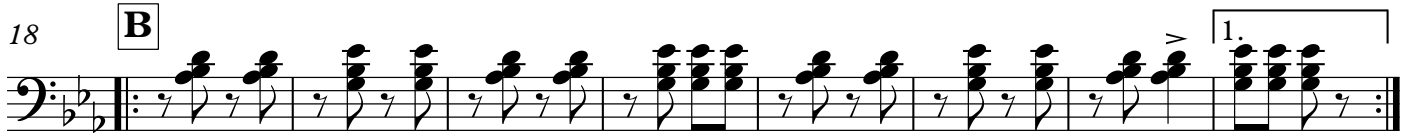
Druck nur zua

A



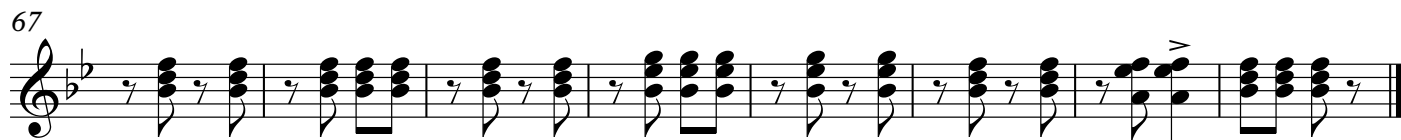
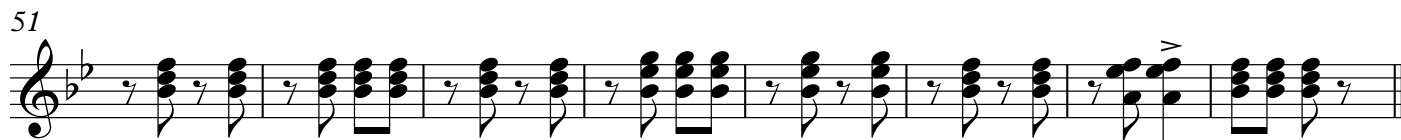
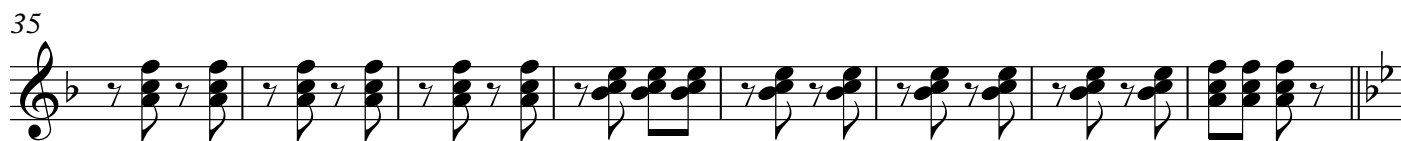
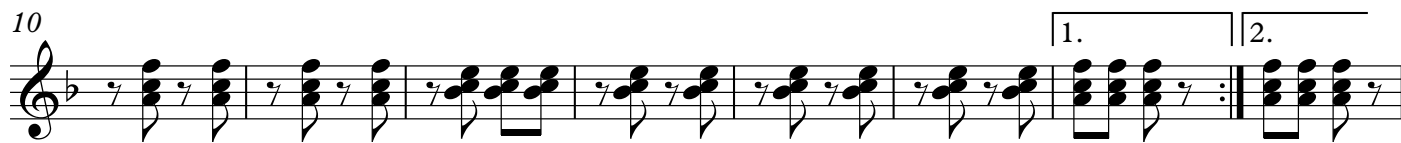
Druck nur zua

A



Druck nur zua

A



Druck nur zua

A

Musical staff for section A, measures 1-9. The staff is in bass clef, 2/4 time, and B-flat major. It contains eighth and quarter notes with stems pointing up.

10

Musical staff for section A, measures 10-17. It includes first and second endings. The first ending is a repeat sign followed by two eighth notes. The second ending is a repeat sign followed by two eighth notes.

18

B

Musical staff for section B, measures 18-25. It includes a first ending. The first ending is a repeat sign followed by two eighth notes.

26

2.

C

Musical staff for section C, measures 26-34. It includes a second ending. The second ending is a repeat sign followed by two eighth notes.

35

Musical staff for section C, measures 35-42. It includes a first ending. The first ending is a repeat sign followed by two eighth notes.

43

D

Musical staff for section D, measures 43-50. It contains eighth and quarter notes with stems pointing up.

51

Musical staff for section D, measures 51-58. It contains eighth and quarter notes with stems pointing up.

59

E

Musical staff for section E, measures 59-66. It contains eighth and quarter notes with stems pointing up.

67

Musical staff for section E, measures 67-74. It contains eighth and quarter notes with stems pointing up.

Druck nur zua

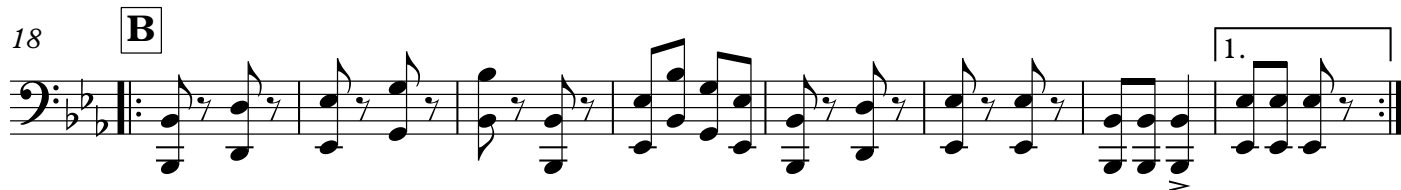
A



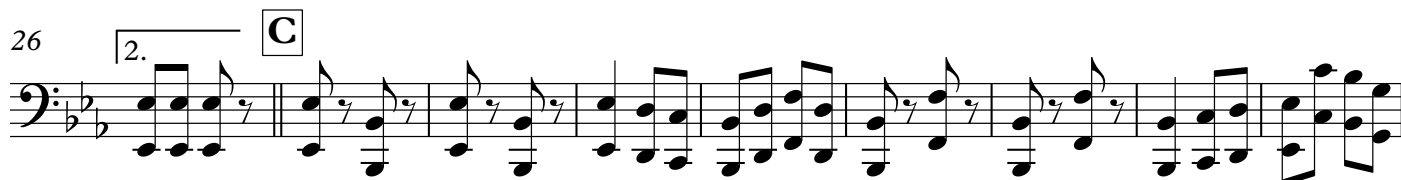
10



18



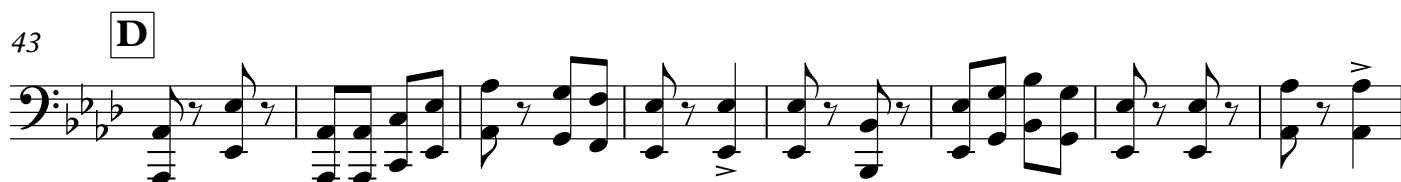
26



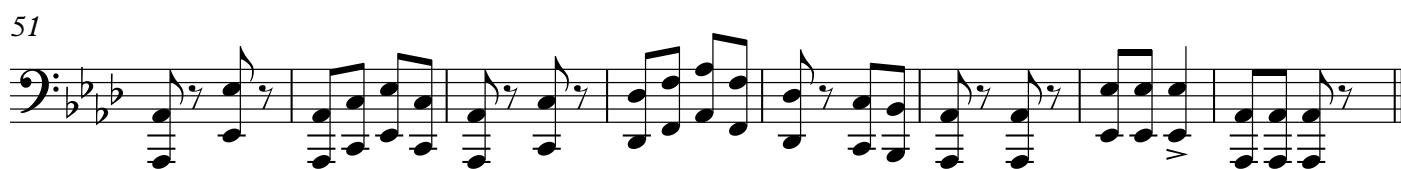
35



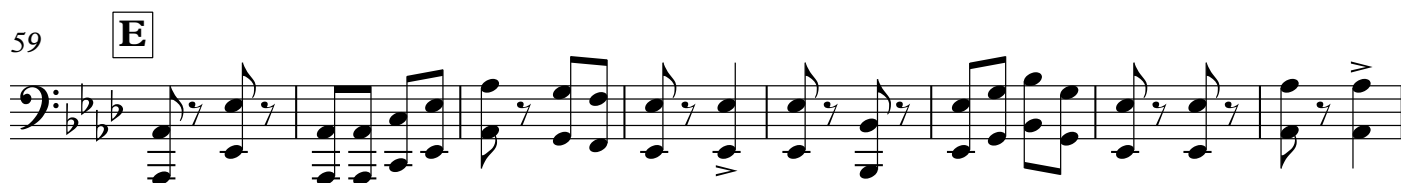
43



51



59

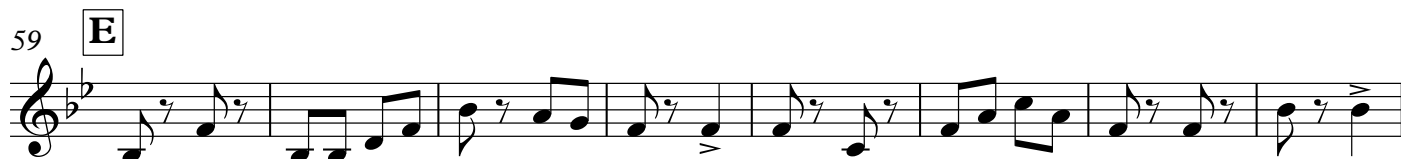
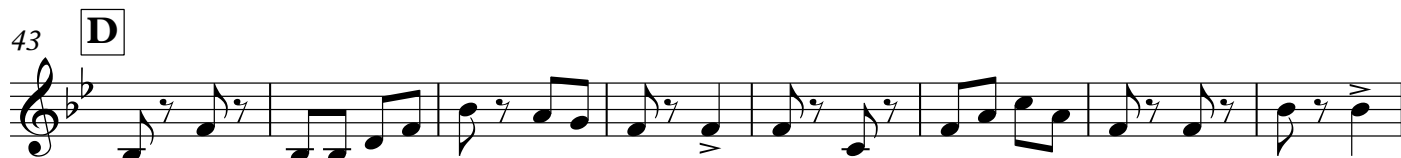
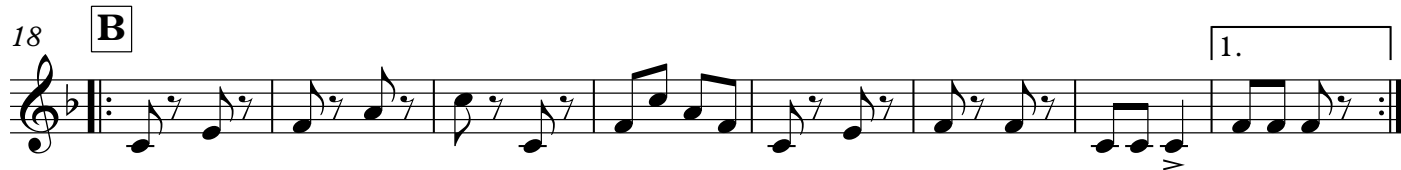


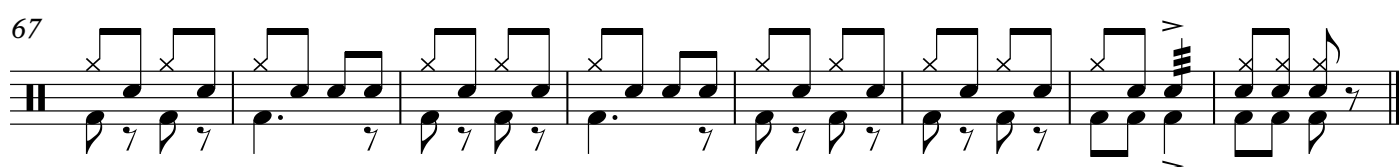
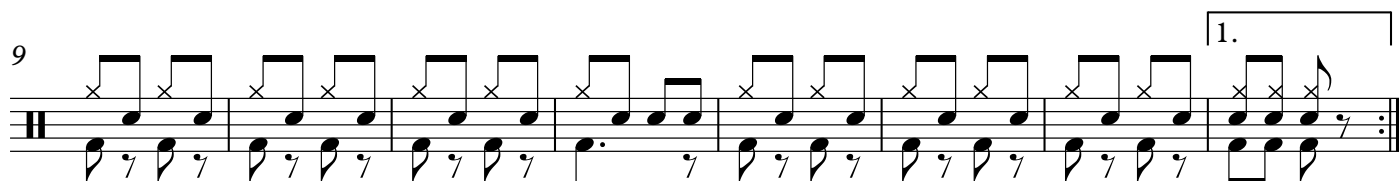
67



Druck nur zua

A



A 1. x Bck

Druck nur zua

A

1 2 3 4 5 6 7 8

9

9 10 11 12 13 14 15 16

17 **B**

17 18 19 20 21 22 23 24

25 **C**

25 26 27 28 29 30 31 32 33

34

34 35 36 37 38 39 40 41 42

43 **D**

43 44 45 46 47 48 49 50

51

51 52 53 54 55 56 57 58

59 **E**

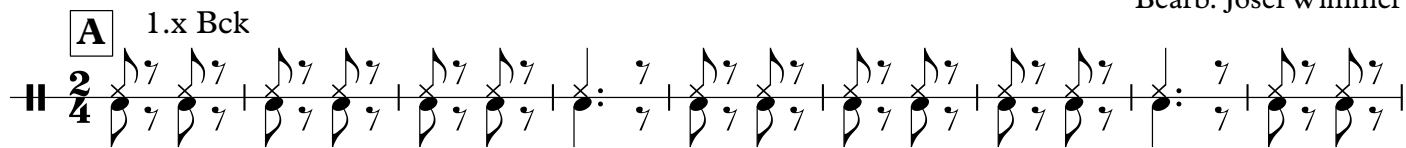
59 60 61 62 63 64 65 66

67

67 68 69 70 71 72 73 74

Druck nur zua

A 1. x Bck



10



18 **B**



26 **C**



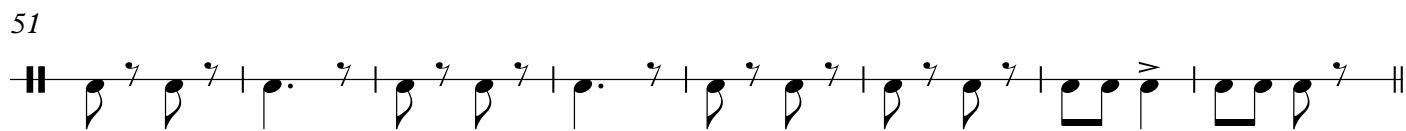
35



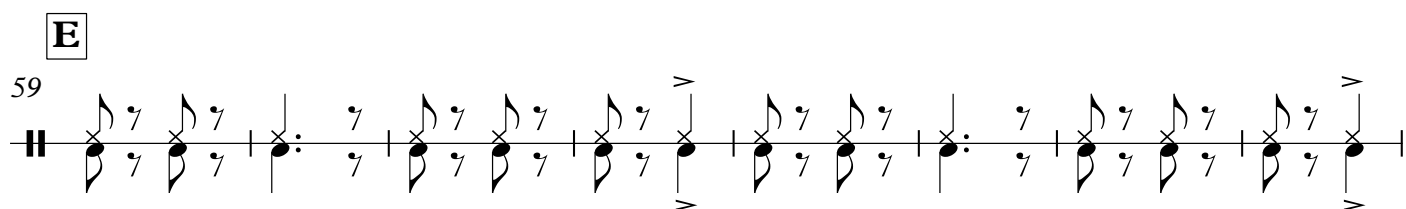
43 **D**



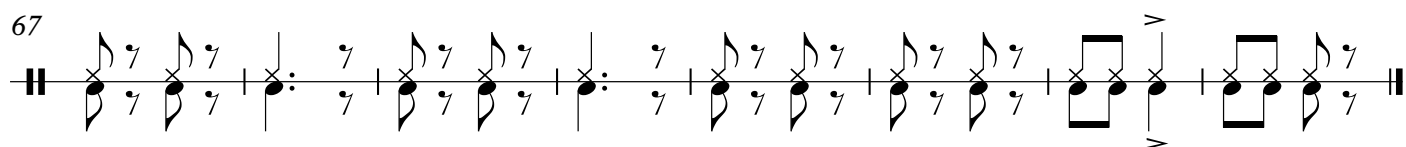
51



59 **E**



67

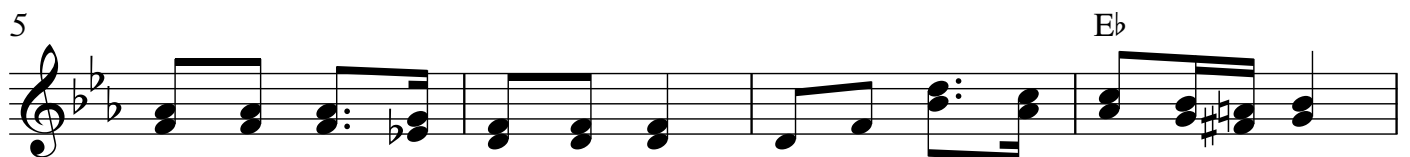


Druck nur zua

Volksgut
Bearb. Josef Wimmer**A**

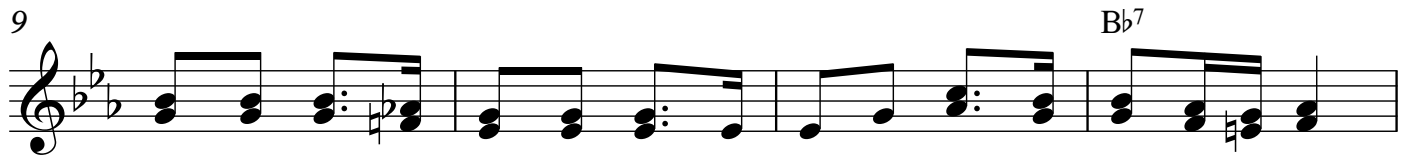
1. Druck nur zua, — druck nur zua — wird's a Mä - del o - der a Bua.
 2. Schö'muaß geh', ja schö'muaß geh', — o - der i geh' hoam geh' hoam.

5



Druck nur zua, — druck nur zua — wird's a Mä - del o - der a Bua.
 Schö'muaß geh', ja schö'muaß geh', — o - der i geh' hoam geh' hoam.

9



Druck nur zua, — druck nur zua — wird's a Mä - del o - der a Bua.
 Schö'muaß geh', ja schö'muaß geh', — o - der i geh' hoam geh' hoam.

13



Druck nur zua, — druck nur zua — wird's a Mä - del o - der a Bua.
 Schö'muaß geh', ja schö'muaß geh', o - der i geh' hoam geh' hoam.

18

B

Akkordeon

22 $Bb7$ Eb $Bb7$ 1. Eb

26 2. Eb **C** Eb $Bb7$

31 Eb

37 $Bb7$ Eb

43 **D** Ab $Eb7$ Ab

51 Db Ab $Eb7$ Ab

59 **E** Ab $Eb7$ Ab

67 Db Ab $Eb7$ Ab

Druck nur zua

Volksgut
Bearb. Josef Wimmer

A



1. Druck nur zua, ___ druck nur zua ___ wird's a Mä - del o - der a Bua.
2. Schö'muaß geh', ja schö'muaß geh', ___ o - der i geh' hoam geh' hoam.

5



Druck nur zua, ___ druck nur zua ___ wird's a Mä - del o - der a Bua.
Schö'muaß geh', ja schö'muaß geh', ___ o - der i geh' hoam geh' hoam.

9



Druck nur zua, ___ druck nur zua ___ wird's a Mä - del o - der a Bua.
Schö'muaß geh', ja schö'muaß geh', ___ o - der i geh' hoam geh' hoam.

13



Druck nur zua, ___ druck nur zua ___ wird's a Mä - del o - der a Bua. o - der a Bua.
Schö'muaß geh', ja schö'muaß geh', ___ o - der i geh' hoam geh' hoam. hoam geh' hoam.

18

B

7

1.

2.

C

16



43

D

16

E

16

