

<b>Titel:</b>	<b>Holledauer-Zwiefacher</b>
<b>Quelle:</b>	<b>Handschrift von Hans Mathes aus Vohburg (Lkr. Pfaffenhofen) im Bezirksarchiv Niederbayern, von vielen niederbayerischen Musikanten gespielt. Ich finde er passt sehr gut zur Holledau, daher auch die Namensgebung.</b>
<b>Komponist:</b>	<b>Volksgut</b>
<b>Arrangeur / Bearbeitung:</b>	<b>Josef Wimmer</b>
<b>Besetzung:</b>	<b>Kleine Blasmusik</b>

<b>X</b>	Direktion	<b>X</b>	1. Horn in Es	<b>X</b>	Schlagzeug
	Piccolo	<b>X</b>	2. Horn in Es		große Trommel
<b>X</b>	Flöte in C	<b>X</b>	3. Horn in Es		kleine Trommel
	2. Flöte in C		4. Horn in Es		Pauken
	1. Oboe	<b>X</b>	1. Horn in F		Lyra
	2. Oboe	<b>X</b>	2. Horn in F		Glockenspiel
	1. Fagott	<b>X</b>	3. Horn in F		Xylophon
	2. Fagott		4. Horn in F	<b>X</b>	Akkordeon
	Kontrafagott	<b>X</b>	1. Tenorhorn in B		Bandoneon
<b>X</b>	1. Klarinette in Es		2. Tenorhorn in B (Mel.)		Harmonium
	2. Klarinette in Es	<b>X</b>	2. Tenorhorn in B		Klavier
	Klarinette in B (hoch) = Es-Klarinette (Melodie)	<b>X</b>	3. Tenorhorn in B		1. Nachschlagegeige
<b>X</b>	1. Klarinette in B (2. St.)	<b>X</b>	4. Tenorhorn in B		2. Nachschlagegeige
<b>X</b>	2. Klarinette in B (3. St.)		Tenorhorn (Tanzmusi)		Nachschlagbratsche
<b>X</b>	3. Klarinette in B (Melodie oktaviert)	<b>X</b>	Bariton in C		1. Violine (obligat)
	Sopransaxophon	<b>X</b>	Bariton in B		1. Violine
	2. Tenorsaxophon in B	<b>X</b>	1. Posaune in C		Cello
	Baritonsaxophon in Es	<b>X</b>	2. Posaune in C	<b>X</b>	Kontrabass
<b>X</b>	1. Flügelhorn in B = 1. Trp	<b>X</b>	3. Posaune in C		1. Stimme
<b>X</b>	2. Flügelhorn in B = 2. Trp		4. Posaune in C		2. Stimme
	3. Flügelhorn in B		1. Posaune in B		3. Stimme
	Flügelhorn in		3. Posaune in B		Nebenstimme
<b>X</b>	1. Trompete in B = 1. Flü		4. Posaune in B		Gitarre
<b>X</b>	2. Trompete in B = 2. Flü		1. Basstrompete in B		Sopranino
<b>X</b>	3. Trompete in B (3. St.) (ad lib)		2. Basstrompete in B		Sopranblockflöte
	4. Trompete in B		1. Basstrompete in C		Altblockflöte
<b>X</b>	Begleittrompeten in B		2. Basstrompete in C		Tenorblockflöte
	Begleittrompete in B	<b>X</b>	1. Tuba in C		Bassblockflöte
	1. Trompete in	<b>X</b>	2. Tuba in C		
	2. Trompete in		1. Tuba in B	<b>X</b>	Begleitung in C
	1. Trompete in Es		Tuba in Es		Liedblatt (Gesang)
	2. Trompete in Es	<b>X</b>	Tuba in B		

# Holledauer-Zwiefacher – Kleine Blasmusik-Spielhinweise:

1. Bei den meisten Ausgaben ergibt sich folgende Stimmverteilung:

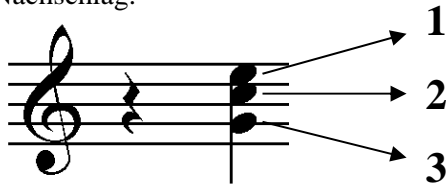
## a) Melodiestimmen

1. Stimme: 1. Klarinette in Es (oktavierend)  
Klarinette in B (Hoch) (wie Es-Klarinette)  
3. Klarinette in B (Melodie)  
Flöte in C (wie Es-Klarinette)  
1. Flügelhorn in B = 1. Trompete in B
2. Stimme: 1. Klarinette in B (oktavierend)  
2. Flügelhorn in B = 2. Trompete in B
3. Stimme: 2. Klarinette in B (3. Stimme), 3. Trompete in B
- Nebestimmen: 1. Tenorhorn in B  
Bariton in B, Bariton in C

## b) Begleitstimmen

Vorschlag: Bässe

Nachschlag:



- 1:** Begleittrompete in B (obere Stimme), 2. Tenorhorn in B, 1. Horn in Es/F, 1. Posaune in C  
**2:** Begleittrompete in B (untere Stimme), 3. Tenorhorn in B, 2. Horn in Es/F, 2. Posaune in C  
**3:** 4. Tenorhorn in B, 3. Horn in Es/F, 3. Posaune in C

Es können jederzeit die verschiedenen Nachschlaginstrumente kombiniert werden

## c) Mindestbesetzung

1. und 2. Flügelhorn in B, zwei Begleitstimmen (oder Begleitakkordeon = Begleitung in C) und Bass

2. Vortrag: In der Melodieführung sollten sich Holz und Blech abwechseln.  
Die Nebenstimme sollte nicht durchgehend gespielt werden.  
Bei den Fermaten den „2er Häusern“ kann das Stück beendet werden.

Josef Wimmer, Büchlberg

# Holledauer-Zwiefacher

♩ im 3/4 Takt = ♩ im 2/4 Takt

Volksgut  
Bearb. Josef Wimmer

**A** 1.x/bei D.C. immer 2.x

Klar in Es/  
Kla 3-8va/  
Flöte

Klar 1 in B

Klar 2 in B

Flügelhorn/  
Trompete 1/2

Trompete 3

Nebenstimme

Nachschlag/  
Bass

Schlagzeug

1.x/2.x

1.x/2.x

2.x Tenh, Bar

Tenh2/3, Pos 1-3, Horn 1-3, Begltrp

Becken 1.x/bei D.C. immer 2.x



10

Klar in Es/  
Kla 3-8va/  
Flöte

Klar 1 in B

Klar 2 in B

Flügelhorn/  
Trompete 1/2

Trompete 3

Nebenstimme

Nachschlag/  
Bass

Schlagzeug

1./2.x

19

Klar in Es/  
Kla 3-8va/  
Flöte

Klar 1 in B

Klar 2 in B

Flügelhorn/  
Trompete 1/2

Trompete 3

Nebenstimme

Nachschlag/  
Bass

Schlagzeug

1. | 2. spielen, ad lib. 8va



26

**B**

2.x tacet

Klar in Es/  
Kla 3-8va/  
Flöte

Klar 1 in B

Klar 2 in B

Flügelhorn/  
Trompete 1/2

Trompete 3

Nebenstimme

Nachschlag/  
Bass

Schlagzeug

2.x mit Becken

1./2.x

35

Klar in Es/  
Kla 3-8va/  
Flöte

Klar 1 in B

Klar 2 in B

Flügelhorn/  
Trompete 1/2

Trompete 3

Neben-  
stimme

Nach-  
schlag/  
Bass

Schlag-  
zeug



43

Klar in Es/  
Kla 3-8va/  
Flöte

Klar 1 in B

Klar 2 in B

Flügelhorn/  
Trompete 1/2

Trompete 3

Neben-  
stimme

Nach-  
schlag/  
Bass

Schlag-  
zeug

1. 2.

D.C.  
con rep  
ad lib

D.C.  
con rep  
ad lib

Flöte in C

# Holledauer-Zwiefacher

Volksgut

Bearb. Josef Wimmer

♩ im 3/4 Takt = ♩ im 2/4 Takt

**A** 1.x/bei D.C. immer 2.x

8

14

21 *tr* 1. tacet 2. spielen, ad lib. 8va

26 **B** ad lib. Teil B 8va 2.x tacet

33 1./2.x

40

46 1. 2.

**D.C.**  
con rep  
ad lib

Klarinette in Es  
(1. Stimme)

# Holledauer-Zwiefacher

Volksgut  
Bearb. Josef Wimmer

♩ im 3/4 Takt = ♩ im 2/4 Takt

**A** 1.x/bei D.C. immer 2.x

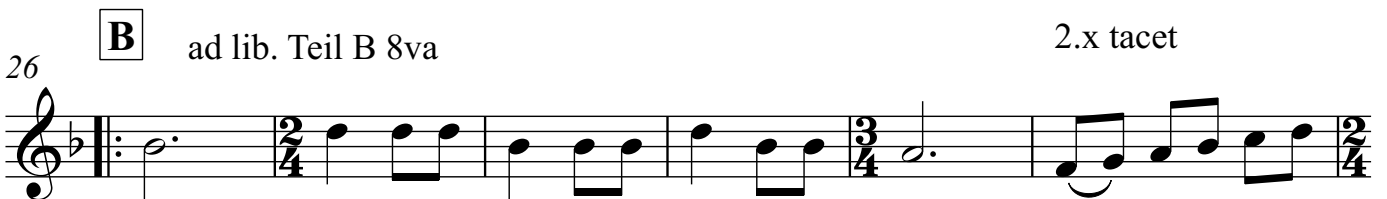
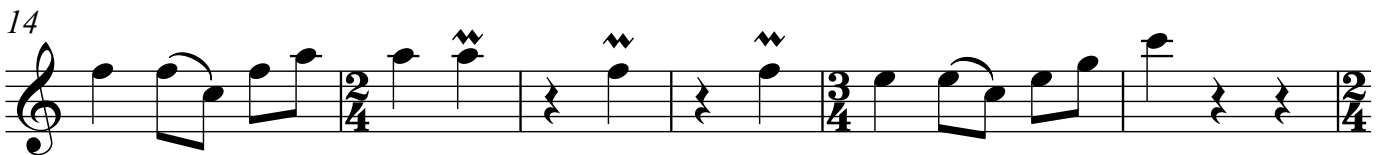
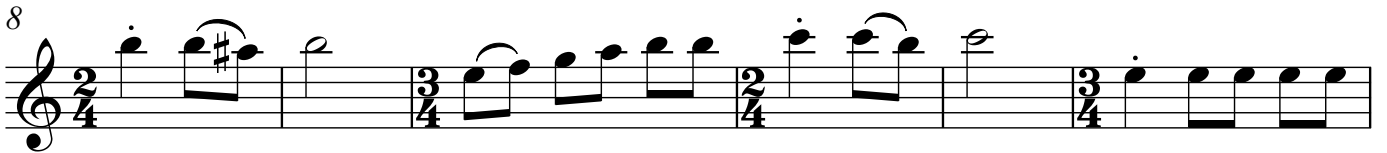
Klarinette 1 in B  
(2. Stimme)

# Holledauer-Zwiefacher

♩ im 3/4 Takt = ♩ im 2/4 Takt

Volksgut  
Bearb. Josef Wimmer

**A** 1.x/bei D.C. immer 2.x





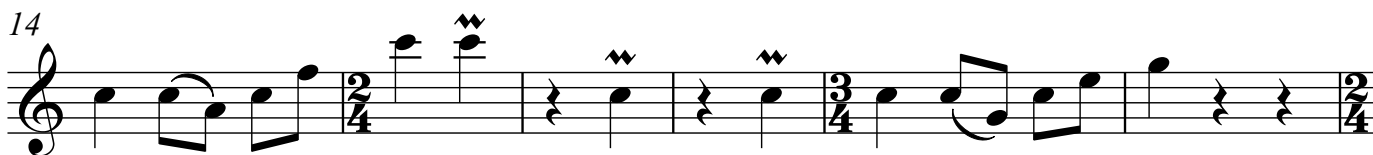
Klarinette 2 in B  
(3. Stimme)

# Holledauer-Zwiefacher

♩ im 3/4 Takt = ♩ im 2/4 Takt

**A** 1.x/bei D.C. immer 2.x

Volksgut  
Bearb. Josef Wimmer



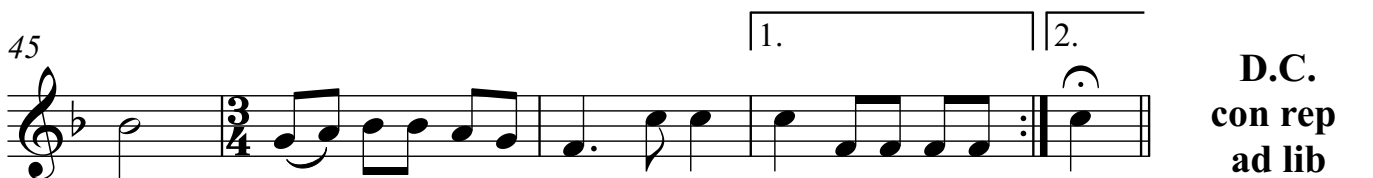
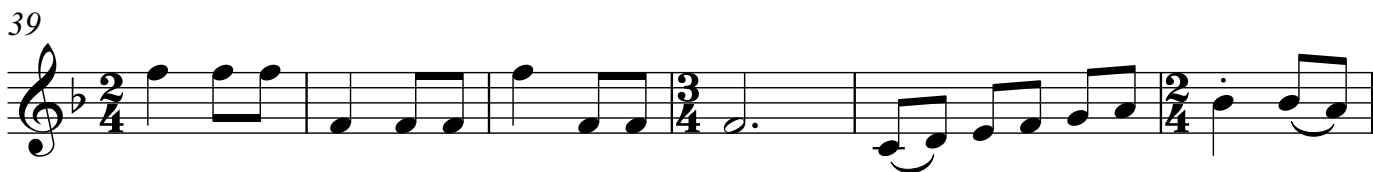
1. tacet | 2. spielen, ad lib. 8va



2.x tacet



1./2.x



D.C.  
con rep  
ad lib

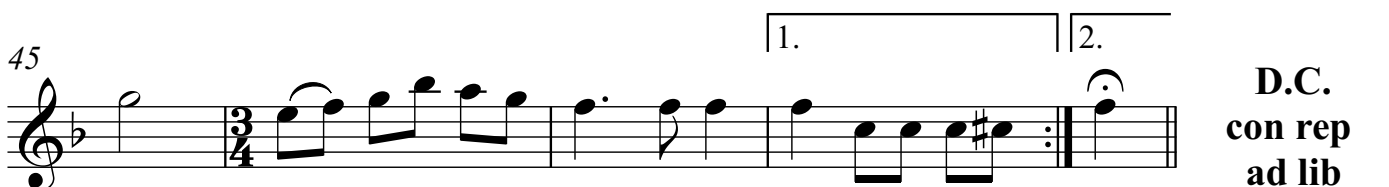
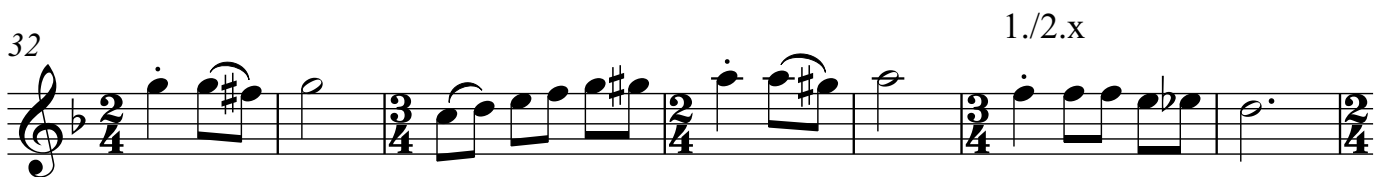
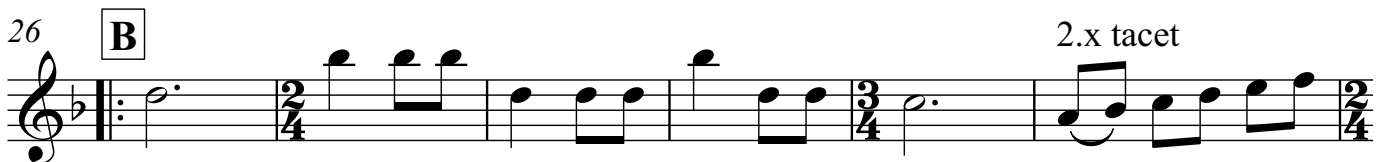
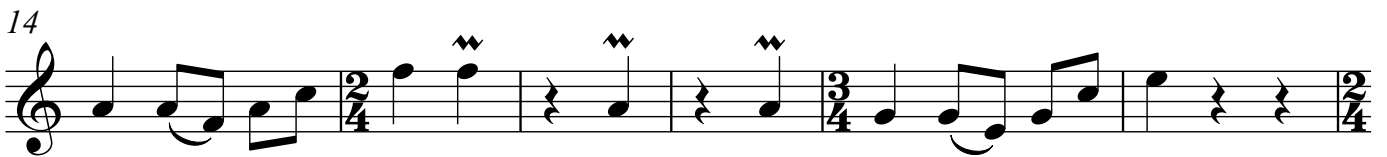
Klarinette 3 in B  
(1. Stimme)

# Holledauer-Zwiefacher

♩ im 3/4 Takt = ♩ im 2/4 Takt

**A** 1.x/bei D.C. immer 2.x

Volksgut  
Bearb. Josef Wimmer



D.C.  
con rep  
ad lib

Flügelhorn/  
Trompete 1 in B

# Holledauer-Zwiefacher

♩ im 3/4 Takt = ♩ im 2/4 Takt

Volksgut  
Bearb. Josef Wimmer

**A** 1.x/2.x

8

14

20

1.   | 2. tacet

26 **B** 2.x

33 tacet

40 2.x ad lib

45 1. tacet | 2.

**D.C.**  
con rep  
ad lib

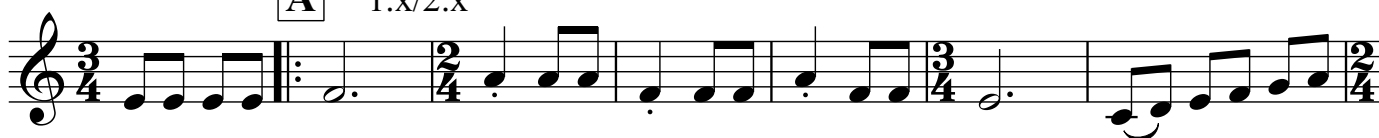
Flügelhorn/  
Trompete 2 in B

# Holledauer-Zwiefacher

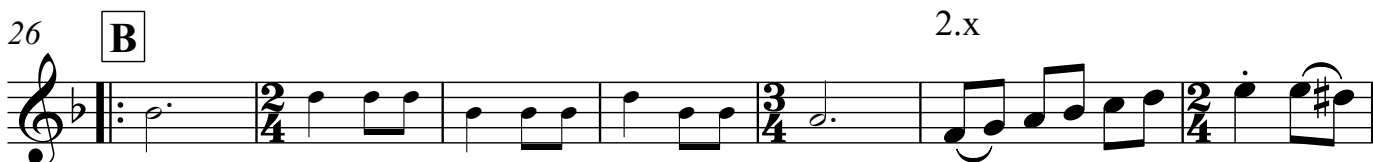
♩ im 3/4 Takt = ♩ im 2/4 Takt

Volksgut  
Bearb. Josef Wimmer

**A** 1.x/2.x



1. | 2. tacet

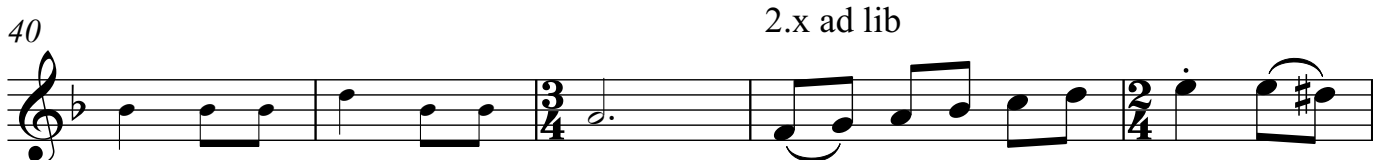


**B**

2.x



tacet



2.x ad lib



1. tacet | 2.

D.C.  
con rep  
ad lib

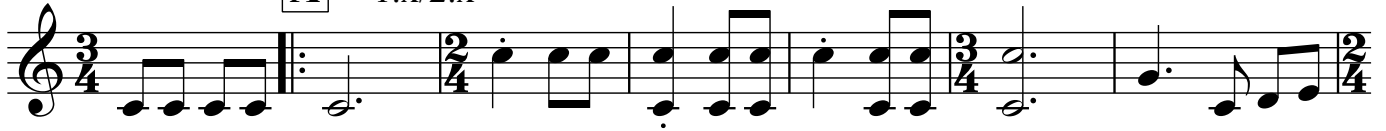
Trompete 3 in B  
(= 3. Stimme)

# Holledauer-Zwiefacher

♩ im 3/4 Takt = ♩ im 2/4 Takt

Volksgut  
Bearb. Josef Wimmer

**A** 1.x/2.x



1. | 2. tacet



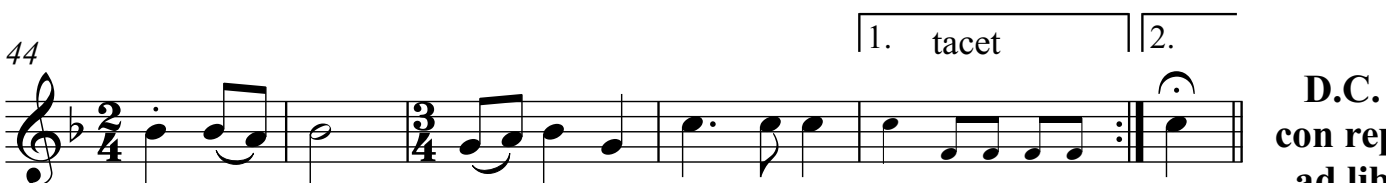
**B**

2.x



tacet

2.x ad lib



1. tacet | 2.

D.C.  
con rep  
ad lib

Tenorhorn 1 in B

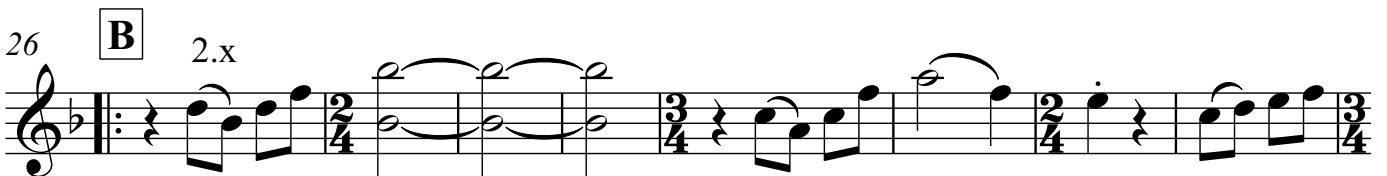
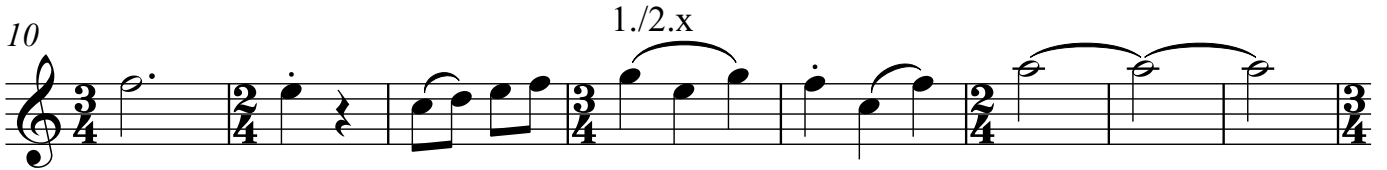
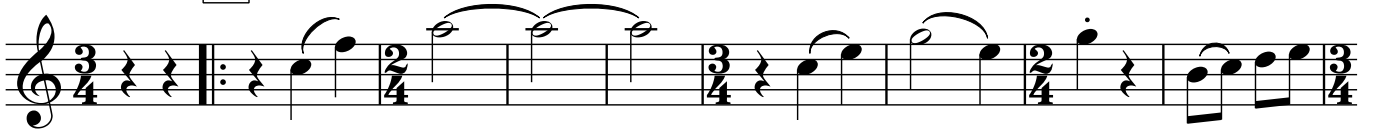
# Holledauer-Zwiefacher

♪ im 3/4 Takt = ♩ im 2/4 Takt

Volksgut

Bearb. Josef Wimmer

**A** 2.x



D.C.  
con rep  
ad lib

Bariton in B

# Holledauer-Zwiefacher

♪ im 3/4 Takt = ♩ im 2/4 Takt

Volksgut  
Bearb. Josef Wimmer

10

**A** 2.x

10

1./2.x

18

1. 2.

26

**B** 2.x

34

42

1. 2.

**D.C.**  
con rep  
ad lib

Bariton in C

# Holledauer-Zwiefacher

♩ im 3/4 Takt = ♩ im 2/4 Takt

Volksgut  
Bearb. Josef Wimmer

**A** 2.x

10 1./2.x

18

26 **B** 2.x

34

42

D.C.  
con rep  
ad lib



Begleittrompeten in B

# Holledauer-Zwiefacher

♩ im 3/4 Takt = ♩ im 2/4 Takt

Volksgut  
Bearb. Josef Wimmer

**A**

Musical staff for section A, measures 1-6. The staff is in treble clef. Measure 1 is 3/4 time, measure 2 is 2/4, measure 3 is 3/4, measure 4 is 2/4, measure 5 is 3/4, and measure 6 is 2/4. The music consists of eighth notes and quarter notes.

10

Musical staff for section A, measures 7-12. The staff is in treble clef. Measure 7 is 3/4 time, measure 8 is 2/4, measure 9 is 3/4, measure 10 is 2/4, measure 11 is 3/4, and measure 12 is 2/4. The music consists of eighth notes and quarter notes.

18

Musical staff for section A, measures 13-17. The staff is in treble clef. Measure 13 is 3/4 time, measure 14 is 2/4, measure 15 is 3/4, measure 16 is 2/4, and measure 17 is 3/4. The music consists of eighth notes and quarter notes. A first ending bracket (1.) spans measures 16-17, and a second ending bracket (2.) spans measures 16-17. The second ending ends with a fermata.

26

**B**

Musical staff for section B, measures 1-6. The staff is in treble clef. Measure 1 is 3/4 time, measure 2 is 2/4, measure 3 is 3/4, measure 4 is 2/4, measure 5 is 3/4, and measure 6 is 2/4. The music consists of eighth notes and quarter notes.

34

Musical staff for section B, measures 7-12. The staff is in treble clef. Measure 7 is 3/4 time, measure 8 is 2/4, measure 9 is 3/4, measure 10 is 2/4, measure 11 is 3/4, and measure 12 is 2/4. The music consists of eighth notes and quarter notes.

43

Musical staff for section B, measures 13-17. The staff is in treble clef. Measure 13 is 3/4 time, measure 14 is 2/4, measure 15 is 3/4, measure 16 is 2/4, and measure 17 is 3/4. The music consists of eighth notes and quarter notes. A first ending bracket (1.) spans measures 16-17, and a second ending bracket (2.) spans measures 16-17. The second ending ends with a fermata.

D.C.  
con rep  
ad lib

Horn 1 - 3 in F

# Holledauer-Zwiefacher

♪ im 3/4 Takt = ♪ im 2/4 Takt

Volksgut  
Bearb. Josef Wimmer

A

10

18

B

26

34

43

D.C.  
con rep  
ad lib

Horn 1 - 3 in Es

# Holledauer-Zwiefacher

♩ im 3/4 Takt = ♩ im 2/4 Takt

Volksgut  
Bearb. Josef Wimmer

**A**

10

18

**B**

26

34

43

D.C.  
con rep  
ad lib

Tenorhorn 2 - 4 in B

# Holledauer-Zwiefacher

♪ im 3/4 Takt = ♪ im 2/4 Takt

Volksgut  
Bearb. Josef Wimmer

A

10

18

B

26

34

43

**D.C.**  
con rep  
ad lib

Posaune 1 - 3 in C

# Holledauer-Zwiefacher

♩ im 3/4 Takt = ♩ im 2/4 Takt

Volksgut  
Bearb. Josef Wimmer

1

1. 2.

10

18

26

34

43

D.C.  
con rep  
ad lib

Begleitung in C

# Holledauer-Zwiefacher

♩ im 3/4 Takt = ♩ im 2/4 Takt

Volksgut  
Bearb. Josef Wimmer

**A** Eb Bb F7

10 Bb Eb

18 Bb F7 Bb 1. 2.

26 **B** Ab Eb Bb7

34 Eb Ab Eb

43 Bb7 Eb 1. 2.

D.C.  
con rep  
ad lib

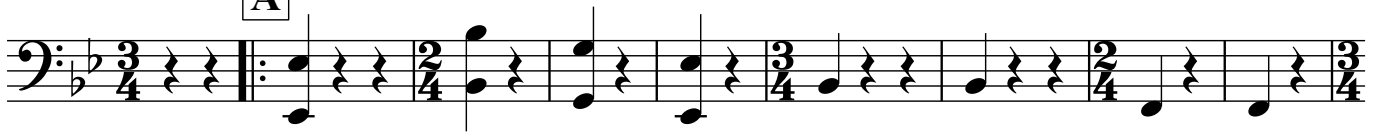
Tuba 1 in C/  
Kontrabass

# Holledauer-Zwiefacher

♩ im 3/4 Takt = ♩ im 2/4 Takt

Volksgut  
Bearb. Josef Wimmer

**A**



10



18

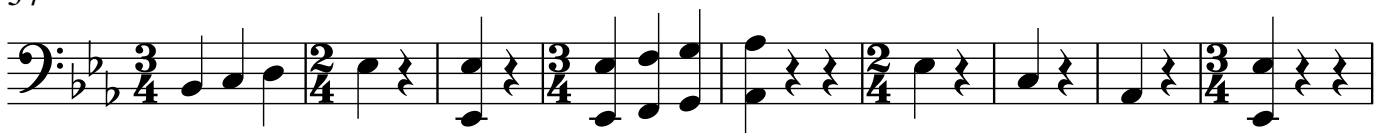


26

**B**



34



43



D.C.  
con rep  
ad lib

Tuba 2 in C

# Holledauer-Zwiefacher

♩ im 3/4 Takt = ♩ im 2/4 Takt

Volksgut  
Bearb. Josef Wimmer

A



10



18



26

B



34



43



D.C.  
con rep  
ad lib



Tuba in Es

# Holledauer-Zwiefacher

♩ im 3/4 Takt = ♩ im 2/4 Takt

Volksgut  
Bearb. Josef Wimmer

**A**

10

18

26 **B**

34

43

D.C.  
con rep  
ad lib

Tuba in B

# Holledauer-Zwiefacher

♩ im 3/4 Takt = ♩ im 2/4 Takt

Volksgut  
Bearb. Josef Wimmer

**A**

1. 2.

10

18

1. 2.

**B**

26

34

43

1. 2.

**D.C.**  
con rep  
ad lib

Schlagzeug

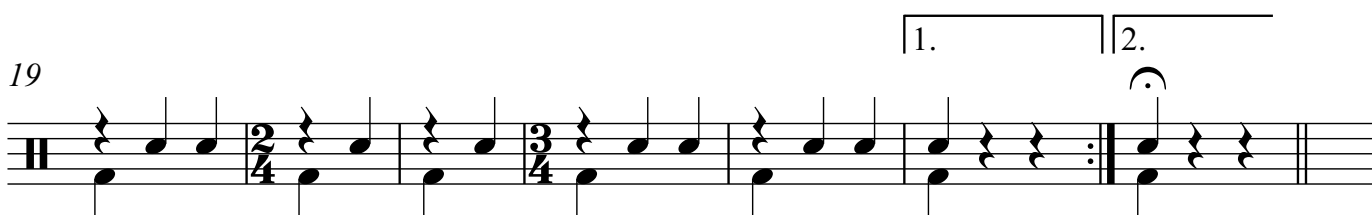
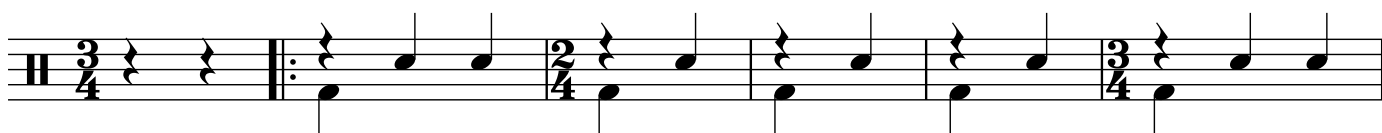
# Holledauer-Zwiefacher

♩ im 3/4 Takt = ♩ im 2/4 Takt

Volksgut

**A** Becken 1.x/bei D.C. immer 2.x

Bearb. Josef Wimmer



**B** 2.x mit Becken



D.C.  
con rep  
ad lib

# Holledauer-Zwiefacher

♩ im 3/4 Takt = ♩ im 2/4 Takt

Volksgut  
Bearb. Josef Wimmer

**A** Eb Bb

8 F7 Bb Eb

15 Bb F7

22 Bb

26 **B** Ab Eb

32 Bb7 Eb Ab

39 Eb Bb7

46 Eb

**D.C.**  
con rep  
ad lib