

Titel:	Katharina-Schottisch
Quelle:	Anlehnung an bestehende Volksmelodien
Komponist:	Josef Wimmer
Arrangeur/ Bearbeiter:	Josef Wimmer
Besetzung:	Kleine Blasmusik

X	Direktion	X	1. Horn in Es	X	Schlagzeug
	Piccolo	X	2. Horn in Es		große Trommel
X	Flöte in C	X	3. Horn in Es		kleine Trommel
	2. Flöte in C		4. Horn in Es		Pauken
	1. Oboe	X	1. Horn in F		Lyra
	2. Oboe	X	2. Horn in F		Glockenspiel
	1. Fagott	X	3. Horn in F		Xylophon
	2. Fagott		4. Horn in F	X	Akkordeon
	Kontrafagott	X	1. Tenorhorn in B		Bandoneon
X	1. Klarinette in Es		2. Tenorhorn in B (Mel.)		Harmonium
	2. Klarinette in Es	X	2. Tenorhorn in B		Klavier
X	1. Klarinette in B (2. St.)	X	3. Tenorhorn in B		1. Nachschlaggeige
X	2. Klarinette in B(3. St.)	X	4. Tenorhorn in B		2. Nachschlaggeige
	3. Klarinette in B		Tenorhorn (Tanzmusi)		Nachschlagbratsche
X	3. Klarinette in B (oktav.)	X	Bariton in C		1. Violine (obligat)
	Sopransaxophon	X	Bariton in B		1. Violine
	1. Altsaxophon in Es		Bariton (Tanzmusi)		2. Violine
	2. Altsaxophon in Es		Bariton in C (Melodie)		3. Violine
	1. Tenorsaxophon in B		Bariton in B (Melodie)		Bratsche
	2. Tenorsaxophon in B	X	1. Posaune in C		Cello
	Baritonsaxophon in Es	X	2. Posaune in C	X	Kontrabass
X	1. Flügelhorn in B	X	3. Posaune in C		1. Stimme
X	2. Flügelhorn in B		4. Posaune in C		2. Stimme
	3. Flügelhorn in B		1. Posaune in B		3. Stimme
	Flügelhorn in		2. Posaune in B		4. Stimme
	Flügelhorn in		3. Posaune in B		Nebenstimme
X	Trompete in B (3. St.)		4. Posaune in B		Gitarre
	2. Trompete in B		1. Basstrompete in B		Sopranino
	3. Trompete in B		2. Basstrompete in B		Sopranblockflöte
	4. Trompete in B		1. Basstrompete in C		Altblockflöte
X	Begleittrompeten in B		2. Basstrompete in C		Tenorblockflöte
	Begleittrompete in B	X	1. Tuba in C		Bassblockflöte
	1. Trompete in	X	2. Tuba in C		
	2. Trompete in	X	1. Tuba in B		
	1. Trompete in Es		2. Tuba in B		Textblatt
	2. Trompete in Es		Tuba in B		Liedblatt
	3. Trompete in Es		Tuba in F		
	4. Trompete in Es		Tuba in Es		

Katharina-Schottisch- Kleine Blasmusik - Spielhinweise:

1. Es ergibt sich folgende Stimmverteilung:

a) Melodiestimmen

1. Stimme: 1. Klarinette in Es (oktavierend)
3. Klarinette in B
Flöte in C (wie Es-Klarinette)
1. Flügelhorn in B

2. Stimme: 1. Klarinette in B (oktavierend)
2. Flügelhorn in B

3. Stimme: 2. Klarinette in B (oktavierend)
Trompete in B

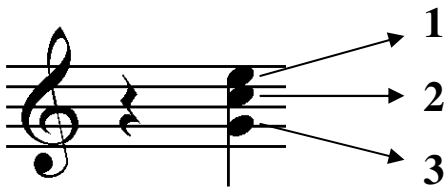
Nebenstimmen: 1. Tenorhorn in B
Bariton in B, Bariton in C

Falls nur eine Nebenstimme vorhanden ist, nur das 1. Tenorhorn in B verwenden.

b) Begleitstimmen

Vorschlag: 1./2. Bass und Kontrabass in C, Tuba in B

Nachschlag:



1: Begleittrompete in B (obere Stimme), 2. Tenorhorn in B, 1. Horn in Es/F, 1. Posaune in C
2: Begleittrompete in B (untere Stimme), 3. Tenorhorn in B, 2. Horn in Es/F, 2. Posaune in C
3: 4. Tenorhorn in B, 3. Horn in Es/F, 3. Posaune in C

Es können jederzeit die verschiedenen Nachschlaginstrumente kombiniert werden

Schlagzeug ad lib.

2. Vortrag: Auf Vortrags-, Dynamik- und Phrasierungszeichen wurde weitgehend verzichtet. Es bleibt den Kapellen überlassen, diese nach eigenem Dafürhalten einzutragen.

In der Melodieführung sollten sich Holz und Blech abwechseln.

Die Nebenstimme sollte nicht durchgehend gespielt werden.

Josef Wimmer, Büchlberg

Katharina-Schottisch

Josef Wimmer

A 1./2.x

Flöte/
Klarinette in Es/
Klarinette 1/
Klarinette 3 (oktav.)

Klarinette 2
(3. Stimme)

Flügelhorn /
Trompete 1 in B

Trompete
(= 3. Stimme)

Tenorhorn/
Bariton

Nachschlag/
Tuba

Schlagzeug

bei Tutti Bck

6

Flöte/
Klarinette in Es/
Klarinette 1/
Klarinette 3 (oktav.)

Klarinette 2
(3. Stimme)

Flügelhorn /
Trompete 1 in B

Trompete
(= 3. Stimme)

Tenorhorn/
Bariton

Nachschlag/
Tuba

Schlagzeug

1. | 2.

B 2.x

1./2.x

2.x

2.x Bck

12

Flöte/
Klarinette in Es/
Klarinette 1/
Klarinette 3 (oktav.)

Klarinette 2
(3. Stimme)

Flügelhorn /
Trompete 1 in B

Trompete
(= 3. Stimme)

Tenorhorn/
Bariton

Nachschlag/
Tuba

Schlagzeug

2.x

tr

17

1. spielen

2.

A1 spielen

Flöte/
Klarinette in Es/
Klarinette 1/
Klarinette 3 (oktav.)

Klarinette 2
(3. Stimme)

Flügelhorn /
Trompete 1 in B

Trompete
(= 3. Stimme)

Tenorhorn/
Bariton

Nachschlag/
Tuba

Schlagzeug

ad lib

22

Flöte/
Klarinette in Es/
Klarinette 1/
Klarinette 3 (oktav.)

Klarinette 2
(3. Stimme)

Flügelhorn /
Trompete 1 in B

Trompete
(= 3. Stimme)

Tenorhorn/
Bariton

Nachschlag/
Tuba

Schlagzeug

27

Flöte/
Klarinette in Es/
Klarinette 1/
Klarinette 3 (oktav.)

Klarinette 2
(3. Stimme)

Flügelhorn /
Trompete 1 in B

Trompete
(= 3. Stimme)

Tenorhorn/
Bariton

Nachschlag/
Tuba

Schlagzeug

C 2.x

1.x

1.x Ten Solo/2.x Ten+Bar

32

Flöte/
Klarinette in Es/
Klarinette 1/
Klarinette 3 (oktav.)

Klarinette 2
(3. Stimme)

Flügelhorn /
Trompete 1 in B

Trompete
(= 3. Stimme)

Tenorhorn/
Bariton

Nachschlag/
Tuba

Schlagzeug

1./2.x

2.x

2.x + 2. Flü

2.x

2.x Bck

37

Flöte/
Klarinette in Es/
Klarinette 1/
Klarinette 3 (oktav.)

Klarinette 2
(3. Stimme)

Flügelhorn /
Trompete 1 in B

Trompete
(= 3. Stimme)

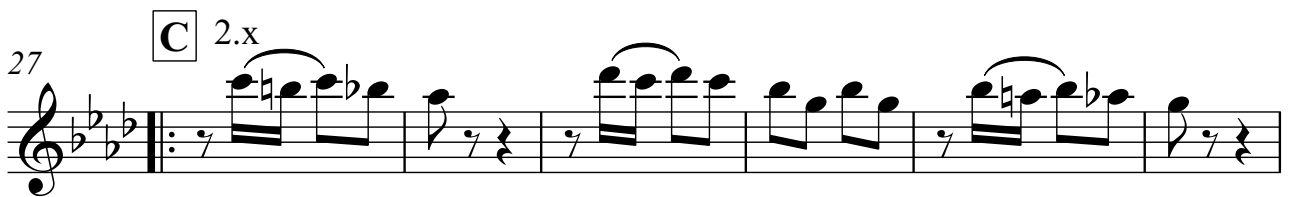
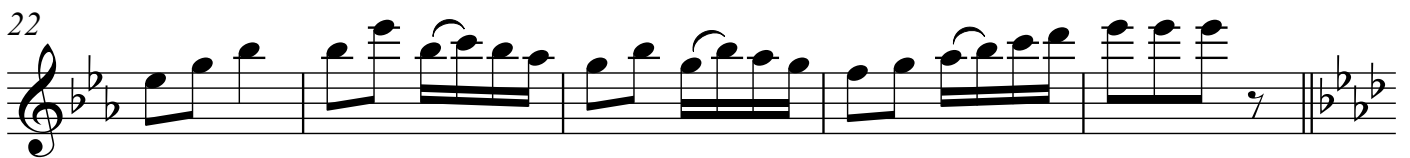
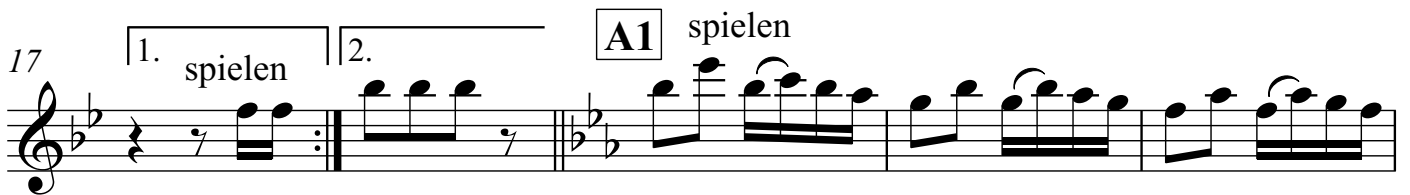
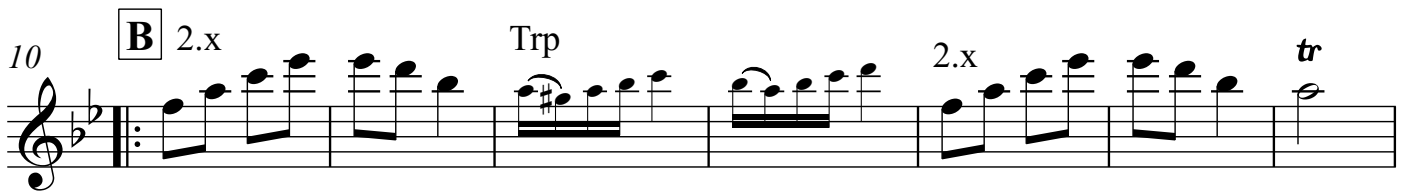
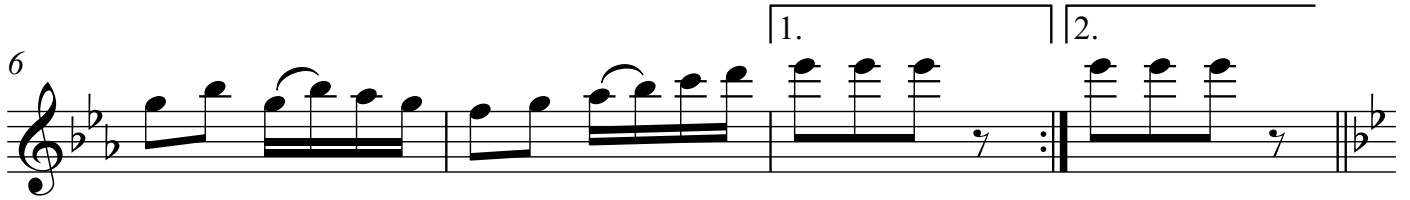
Tenorhorn/
Bariton

Nachschlag/
Tuba

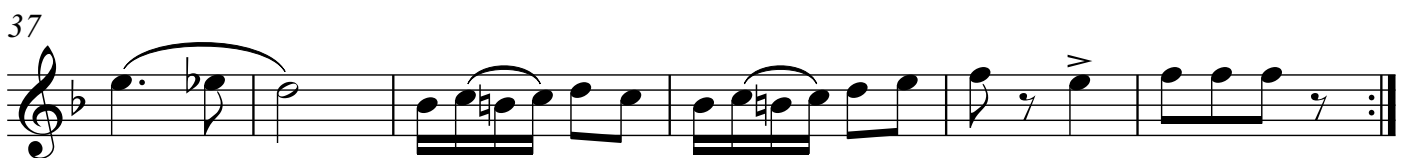
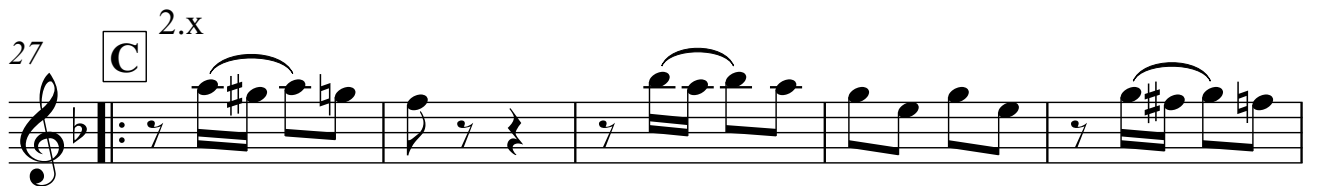
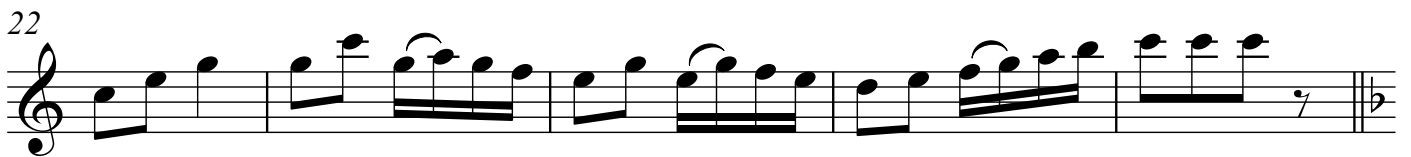
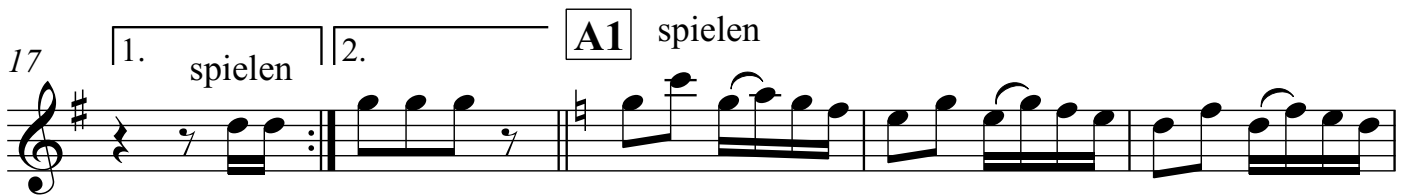
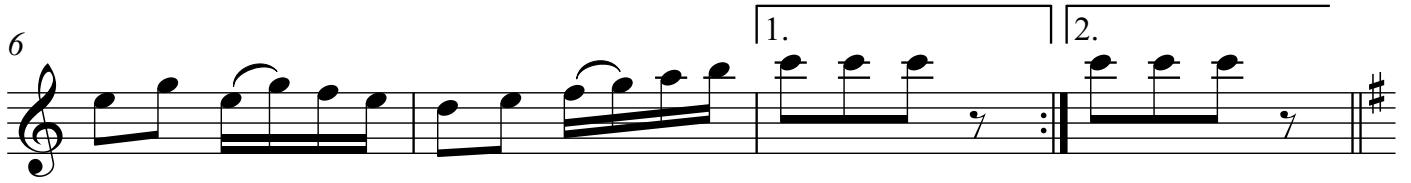
Schlagzeug

Katharina-Schottisch

A 1./2.x



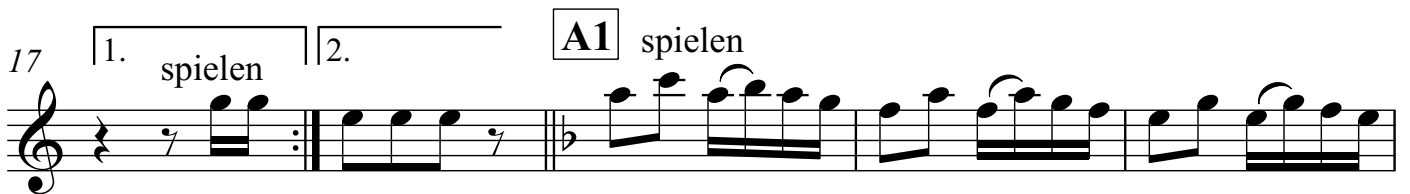
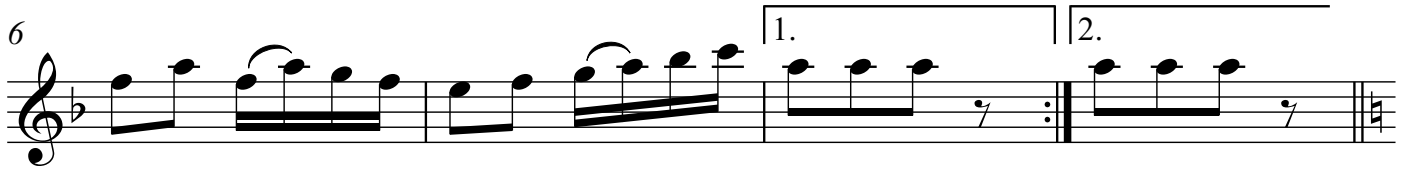
A 1./2.x



Katharina-Schottisch

Josef Wimmer

A 1./2.x



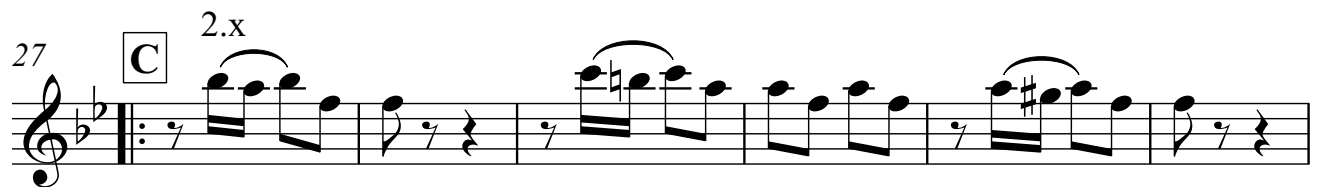
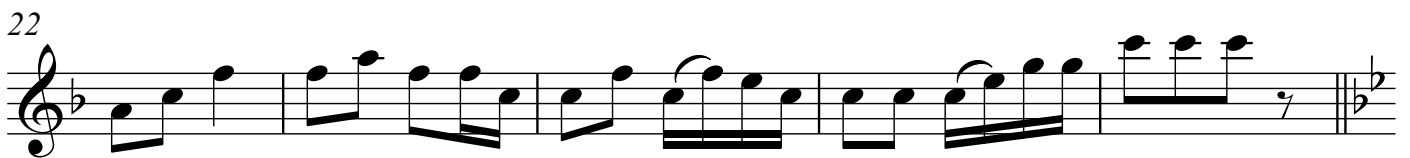
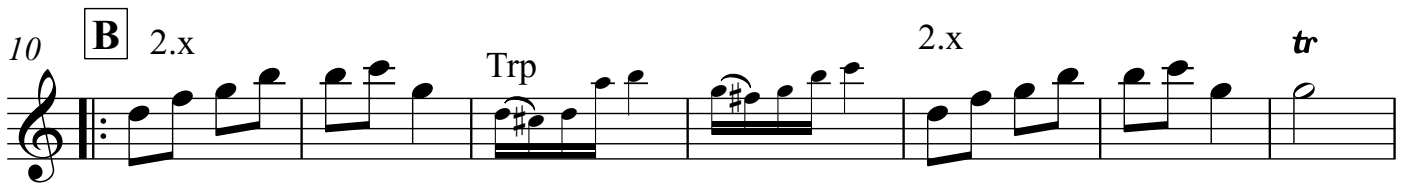
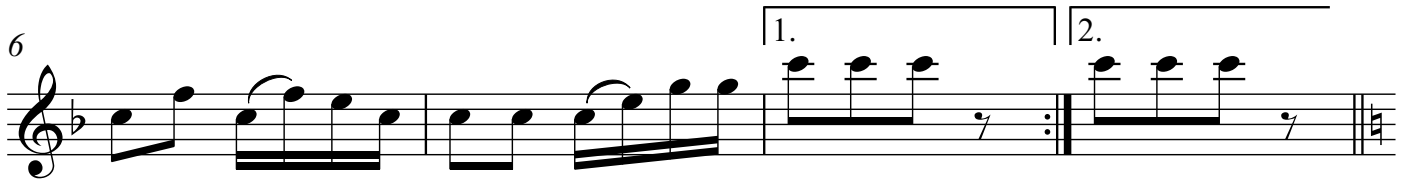
C 2.x



Katharina-Schottisch

Josef Wimmer

A 1./2.x



Katharina-Schottisch

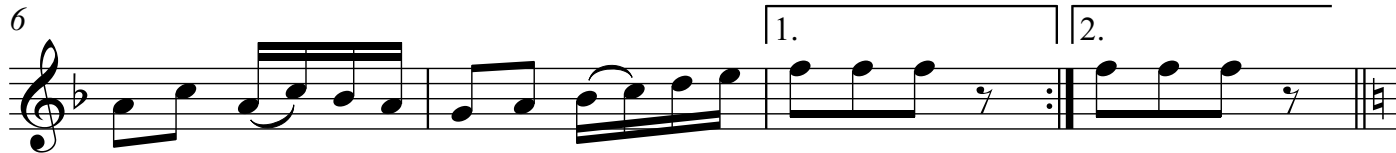
Josef Wimmer

A

1./2.x



6



10

B

2.x

Trp

2.x



17

1.

spielen

2.

A1

spielen



22



27

C

2.x



33

1./2.x



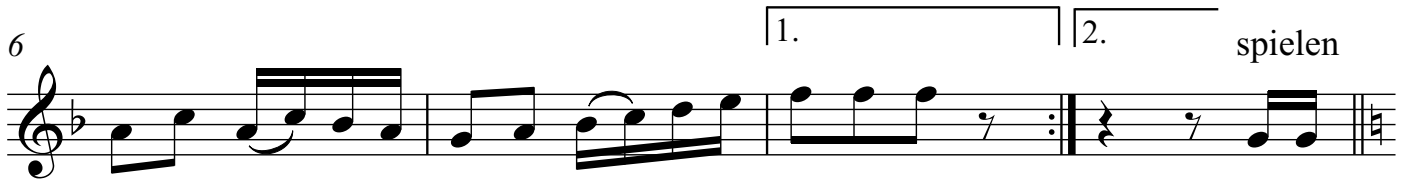
37



Katharina-Schottisch

Josef Wimmer

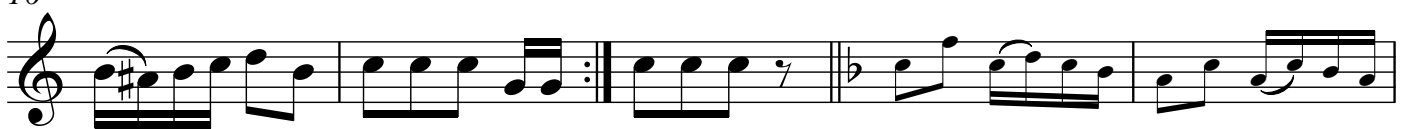
A 1.x



10 **B** 1./2.x



16 1. 2. **A1** Kla



27 **C** 1.x



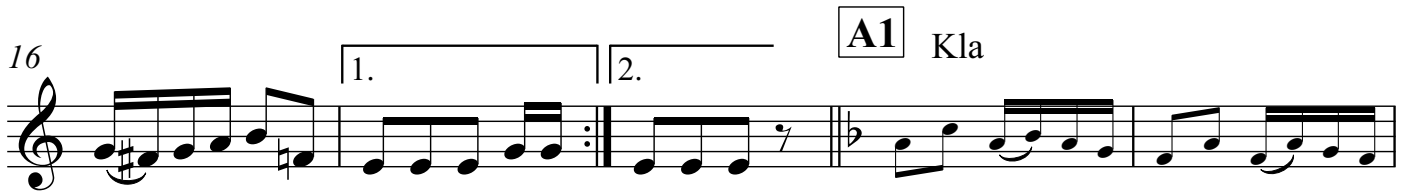
Katharina-Schottisch

Josef Wimmer

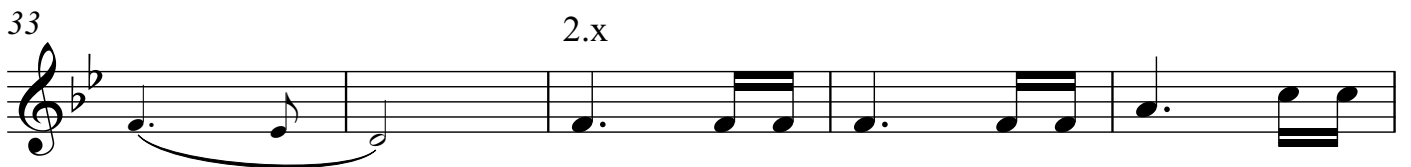
A 1.x



B 1./2.x



27 **C** Tenh

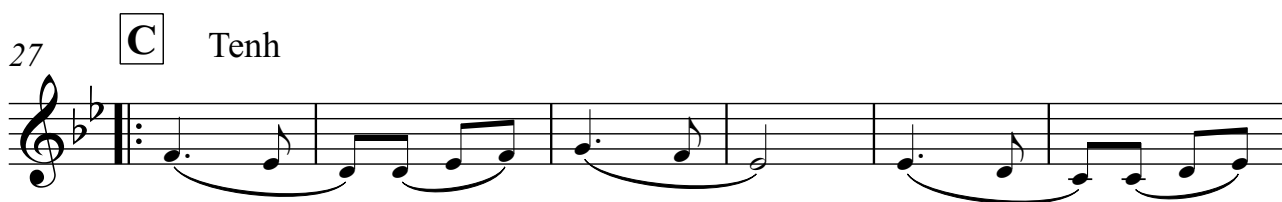
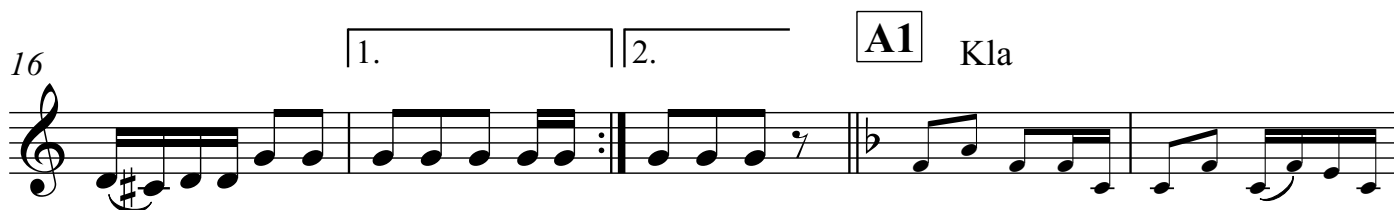
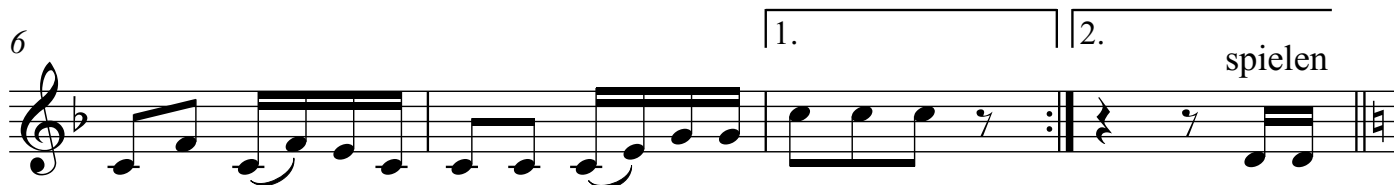


Trompete in B (= 3. Stimme)

Katharina-Schottisch

Josef Wimmer

A 1.x



Tenorhorn 1 in B

Katharina-Schottisch

Josef Wimmer

A 1.x

7

1. 2. **B** 2.x

12

16

1. 2. **A1**

21

27 **C** 1.x/2.x

31 2.x

37

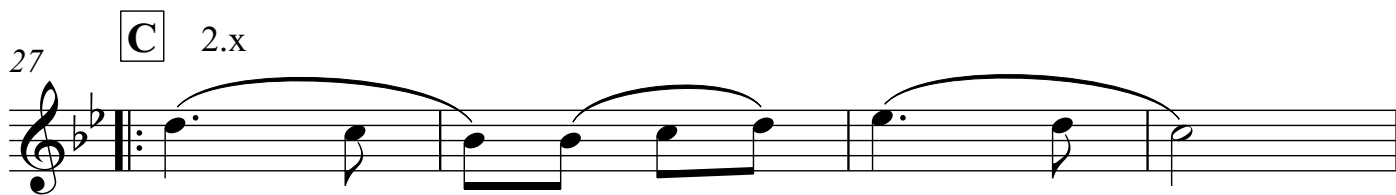
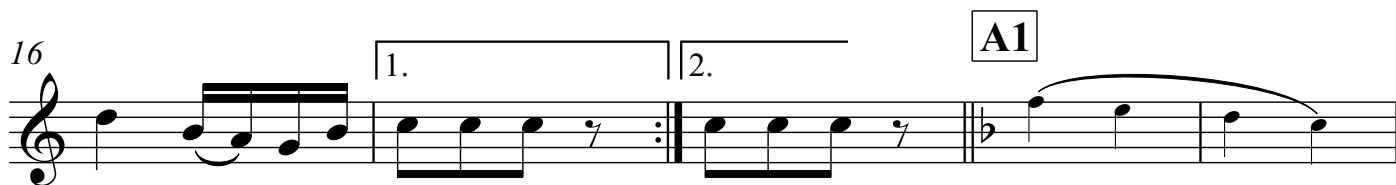
Detailed description of the musical score: The score is written for Tenorhorn 1 in B in 2/4 time. It consists of eight staves of music. The first staff (measures 1-6) is marked 'A 1.x' and features a melodic line with slurs and a key signature change to one sharp (F#) in the final measure. The second staff (measures 7-11) contains two first endings (1. and 2.) and a second ending marked 'B 2.x'. The third staff (measures 12-15) continues the melodic line. The fourth staff (measures 16-20) contains two first endings (1. and 2.) and a section marked 'A1'. The fifth staff (measures 21-26) continues the melodic line. The sixth staff (measures 27-30) is marked 'C 1.x/2.x' and features a melodic line with slurs. The seventh staff (measures 31-36) is marked '2.x' and continues the melodic line. The eighth staff (measures 37-42) concludes the piece with a final melodic line and a repeat sign.

Bariton in B

Katharina-Schottisch

Josef Wimmer

A 1.x



Katharina-Schottisch

Josef Wimmer

A 1.x



7

1. 2.

B 2.x



12



16

1. 2.

A1

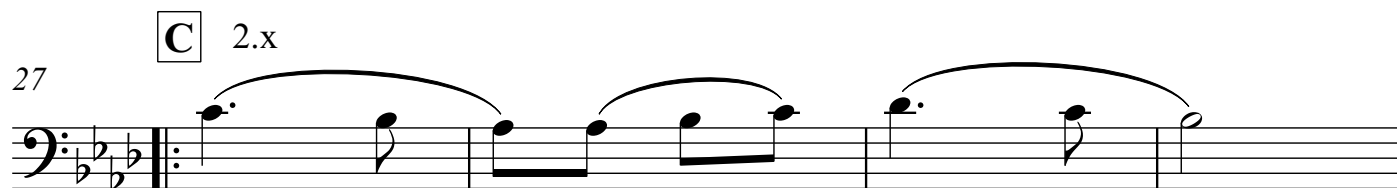


21



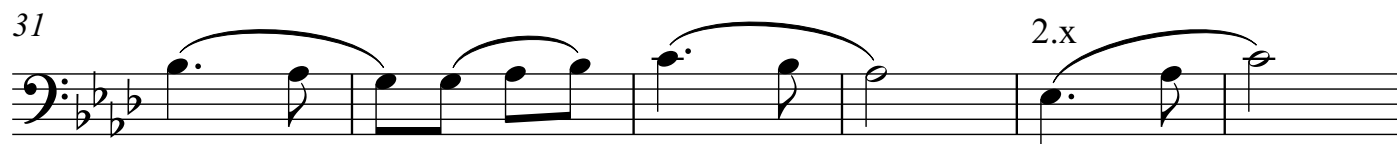
C 2.x

27




31

2.x



37

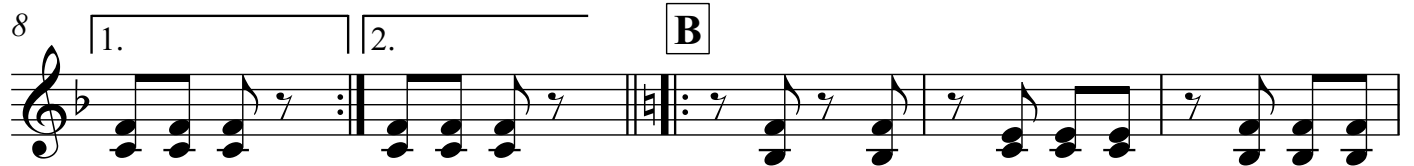


Katharina-Schottisch

A



8 **1.** **2.** **B**




13 **1.** **2.**



A1

19



C

27



33



38



Katharina-Schottisch

A

8 **1.** **2.** **B**

13 **1.** **2.**

A1

19

C

27

33

38

Katharina-Schottisch

A

8 **1.** **2.** **B**

13 **1.** **2.**

A1

19

C

27

33

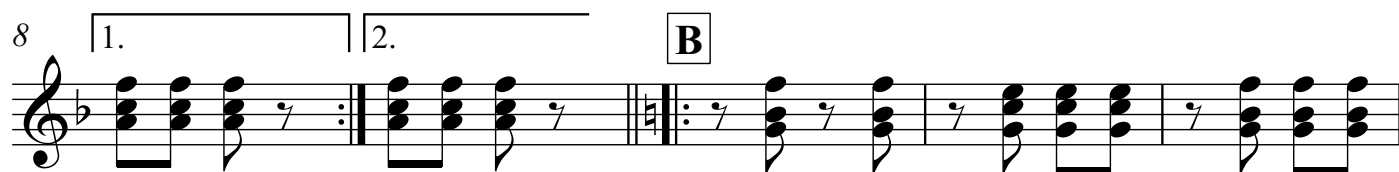
38

Katharina-Schottisch

A



8 **1.** **2.** **B**



13 **1.** **2.**



A1

19

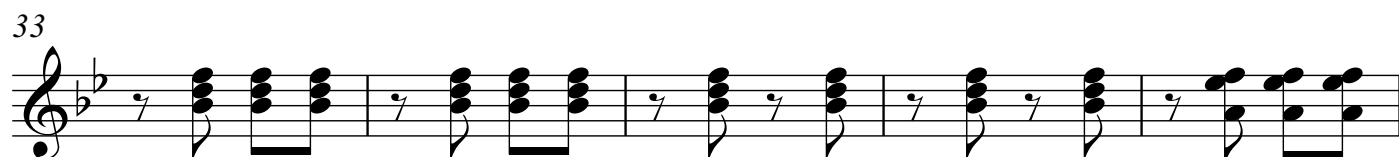


C

27



33



38



Katharina-Schottisch

Josef Wimmer

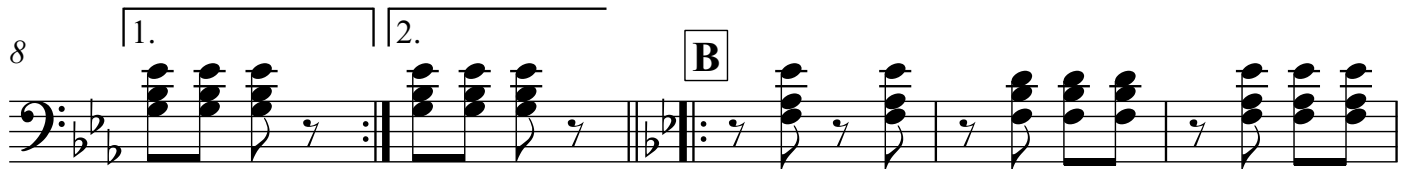
A



8

1. 2.

B



13

1. 2.



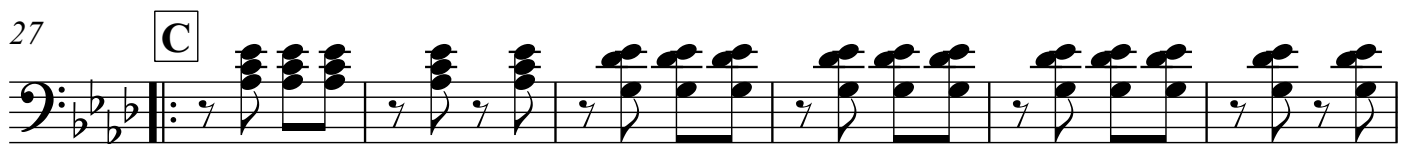
A1

19



C

27



33



38



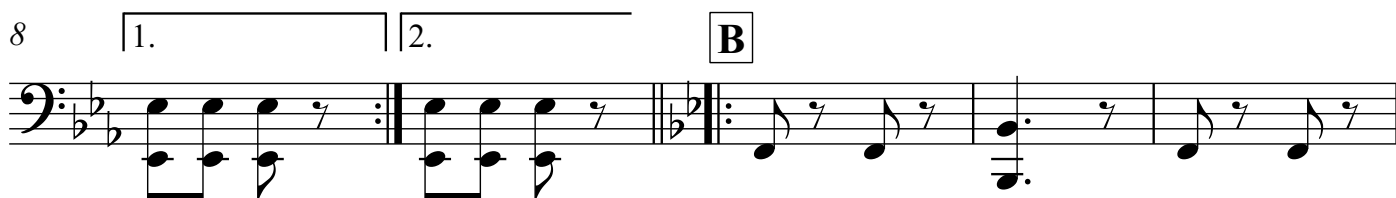
Katharina-Schottisch

Josef Wimmer

A



8 1. 2. **B**



13 1. 2.



A1

19



27 **C**



33



38



Katharina-Schottisch

Josef Wimmer

A

1. 2.

8

1. 2. **B**

1. 2.

13

1. 2.

1. 2.

A1

19

1. 2.

C

27

1. 2.

33

1. 2.

38

1. 2.

Katharina-Schottisch

Josef Wimmer

A bei Tutti Bck

6

10 **B** 2.x Bck

16

21

27 **C**

32 2.x Bck

38

Katharina-Schottisch

A Eb Bb7 Eb

6 Bb7 1. Eb 2. Eb

10 **B** F7 Bb F7 Bb F7 Bb

16 F7 1. Bb 2. Bb **A1** Eb

21 Bb7 Eb Bb7 Eb

27 **C** Ab Eb7

33 Ab Ab 2.x Eb7

39 Ab Eb7 Ab