

<b>Titel:</b>	<b>Knie - Polka</b>
<b>Quelle:</b>	<b>1. und 2. Teil:Handschriften aus dem Landkreis Passau, Trio: Giuseppe Verdi (1813-1901) La Traviata</b>
<b>Komponist:</b>	<b>1. und 2. Teil:Volksgut Trio: Giuseppe Verdi (1813-1901)</b>
<b>Arrangeur/ Bearbeiter:</b>	<b>Josef Wimmer</b>
<b>Besetzung:</b>	<b>Kleine Blasmusik</b>

<b>X</b>	Direktion	<b>X</b>	1. Horn in Es	<b>X</b>	Schlagzeug
	Piccolo	<b>X</b>	2. Horn in Es	<b>X</b>	große Trommel
<b>X</b>	1. Flöte in C	<b>X</b>	3. Horn in Es	<b>X</b>	kleine Trommel
	2. Flöte in C		4. Horn in Es		Pauken
	1. Oboe	<b>X</b>	1. Horn in F		Lyra
	2. Oboe	<b>X</b>	2. Horn in F		Glockenspiel
	1. Fagott	<b>X</b>	3. Horn in F		Xylophon
	2. Fagott		4. Horn in F	<b>X</b>	Akkordeon
	Kontrafagott	<b>X</b>	1. Tenorhorn in B		Bandoneon
<b>X</b>	1. Klarinette in Es		2. Tenorhorn in B (Mel.)		Harmonium
	2. Klarinette in Es	<b>X</b>	2. Tenorhorn in B		Klavier
<b>X</b>	1. Klarinette in B	<b>X</b>	3. Tenorhorn in B		1. Nachschlagegeige
<b>X</b>	2. Klarinette in B	<b>X</b>	4. Tenorhorn in B		2. Nachschlagegeige
<b>X</b>	3. Klarinette in B (3. St.)		Tenorhorn (Tanzmusi)		Nachschlagbratsche
<b>X</b>	3. Klarinette in B (oktav.)	<b>X</b>	Bariton in C		1. Violine (obligat)
	Sopransaxophon	<b>X</b>	Bariton in B		1. Violine
	1. Altsaxophon in Es		Bariton (Tanzmusi)		2. Violine
	2. Altsaxophon in Es		Bariton in C (Melodie)		3. Violine
	1. Tenorsaxophon in B		Bariton in B (Melodie)		Bratsche
	2. Tenorsaxophon in B	<b>X</b>	1. Posaune in C		Cello
	Baritonsaxophon in Es	<b>X</b>	2. Posaune in C		Kontrabass
	1. Flügelhorn in B	<b>X</b>	3. Posaune in C		1. Stimme
	2. Flügelhorn in B		4. Posaune in C		2. Stimme
	3. Flügelhorn in B		1. Posaune in B		3. Stimme
	Flügelhorn in		2. Posaune in B		4. Stimme
	Flügelhorn in		3. Posaune in B		Nebenstimme
<b>X</b>	1. Trompete in B		4. Posaune in B		Gitarre
<b>X</b>	2. Trompete in B		1. Basstrompete in B		Sopranino
	3. Trompete in B		2. Basstrompete in B		Sopranblockflöte
	4. Trompete in B		1. Basstrompete in C		Altblockflöte
<b>X</b>	Begleitrompeten in B		2. Basstrompete in C		Tenorblockflöte
	Begleitrompete in B	<b>X</b>	1. Tuba in C		Bassblockflöte
	1. Trompete in	<b>X</b>	2. Tuba in C		
	2. Trompete in		1. Tuba in B		
	1. Trompete in Es		2. Tuba in B		Textblatt
	2. Trompete in Es	<b>X</b>	Tuba in B		Liedblatt
	3. Trompete in Es		Tuba in F		
	4. Trompete in Es		Tuba in Es		

# Knie-Polka: Spielhinweise:

1. Es ergibt sich folgende Stimmverteilung:

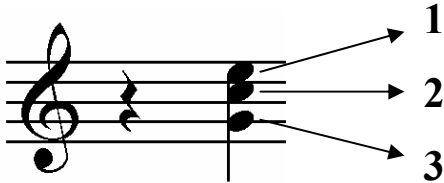
## a) Melodiestimmen

1. Stimme:            1. Klarinette in Es (oktavierend)  
                              1. Klarinette in B (wie Es-Klarinette)  
                              3. Klarinette in B (oktavierend)  
                              Flöte in C (wie Es-Klarinette)  
                              1. Trompete/Flügelhorn in B
2. Stimme:            2. Klarinette in B (oktavierend)  
                              2. Trompete/Flügelhorn in B
- Nebestimmen:        1. Tenorhorn in B  
                              Bariton in B  
                              Bariton in C  
                              Wenn nur eine Nebenstimme besetzt ist, dann nur das 1. Tenorhorn spielen.

## b) Begleitstimmen

Vorschlag: 1./2. Bass in C

Nachschlag:



- 1:** Begleittrumpete in B (obere Stimme), 2. Tenorhorn in B, 1. Horn in Es/F, 1. Posaune in C  
**2:** Begleittrumpete in B (untere Stimme), 3. Tenorhorn in B, 2. Horn in Es/F, 2. Posaune in C  
**3:** 4. Tenorhorn in B, 3. Horn in Es/F, 3. Posaune in C

Es können jederzeit die verschiedenen Nachschlaginstrumente kombiniert werden

## c) Mindestbesetzung

zwei Melodieinstrumente ( die in ihrer Tonlage zusammen passen), zwei Begleitstimmen (oder Begleitakkordeon) und Bass

2. **Vortrag:** Auf Vortrags-, Dynamik- und Phrasierungszeichen wurde weitgehend verzichtet. Es bleibt den Kapellen überlassen, diese nach eigenem Dafürhalten einzutragen.  
In der Melodieführung sollten sich Holz und Blech abwechseln.  
Die Nebenstimme sollte nicht durchgehend gespielt werden.

Josef Wimmer, Büchlberg