

<b>Titel:</b>	<b>s´Suserl (Zuserl)- Zwiefacher</b>
<b>Komponist:</b>	<b>Volksgut:</b> In ganz Niederbayern mit verschiedenen Varianten verbreitet. Z.B. VABN-N-32-4 Landlerbuch des Alois Listl für zwei Es-Klarinetten, Seite 260
<b>Arrangeur / Bearbeitung:</b>	<b>Josef Wimmer</b>
<b>Besetzung:</b>	<b>Kleine Blasmusik</b>

<b>X</b>	Direktion in C	<b>X</b>	1. Horn in Es	<b>X</b>	Schlagzeug (ad lib.)
		<b>X</b>	2. Horn in Es		große Trommel
	Piccolo	<b>X</b>	3. Horn in Es		kleine Trommel
<b>X</b>	Flöte in C		4. Horn in Es		Pauken
	2. Flöte in C	<b>X</b>	1. Horn in F		Lyra
	1. Oboe	<b>X</b>	2. Horn in F		Glockenspiel
	2. Oboe	<b>X</b>	3. Horn in F		Xylophon
	1. Fagott		4. Horn in F	<b>X</b>	Akkordeon
	2. Fagott	<b>X</b>	1. Tenorhorn in B		Bandoneon
	Kontrafagott		2. Tenorhorn in B (Mel.)		Harmonium
<b>X</b>	Klarinette in Es	<b>X</b>	2. Tenorhorn in B		Klavier
	2. Klarinette in Es	<b>X</b>	3. Tenorhorn in B		1. Nachschlagegeige
<b>X</b>	1. Klarinette in B (meist 2. St.)	<b>X</b>	4. Tenorhorn in B		2. Nachschlagegeige
<b>X</b>	2. Klarinette in B (meist 3. St.)		Tenorhorn (Tanzmusi)		Nachschlagbratsche
<b>X</b>	3. Klarinette in B (Es-Kla- oktaviert)	<b>X</b>	Bariton in C		1. Violine (obligat)
	Bass-Klarinette in B	<b>X</b>	Bariton in B		1. Violine
	Sopransaxophon		Bariton (Tanzmusi)		2. Violine
	1. Altsaxophon in Es		Bariton in C (Melodie)		3. Violine
	2. Altsaxophon in Es		Bariton in B (Melodie)		Bratsche
	1. Tenorsaxophon in B	<b>X</b>	1. Posaune in C		Cello
	2. Tenorsaxophon in B	<b>X</b>	2. Posaune in C	<b>X</b>	Kontrabass
	Baritonsaxophon in Es	<b>X</b>	3. Posaune in C		1. Stimme
<b>X</b>	1. Flügelhorn/Trompete in B		Bass-Posaune in C		2. Stimme
<b>X</b>	2. Flügelhorn/Trompete in B		1. Posaune in B		3. Stimme
	3. Flügelhorn in B		2. Posaune in B		4. Stimme
	Flügelhorn in		3. Posaune in B		Nebenstimme
	Flügelhorn in		4. Posaune in B		Gitarre
<b>X</b>	Trompete in B (3. St.)		1. Basstrompete in B		Sopranino
	2. Trompete in B		2. Basstrompete in B		Sopranblockflöte
	3. Trompete in B		1. Basstrompete in C		Altblockflöte
	4. Trompete in B		2. Basstrompete in C		Tenorblockflöte
<b>X</b>	Begleittrompeten in B	<b>X</b>	1. Tuba in C		Bassblockflöte
	Begleittrompete in B	<b>X</b>	2. Tuba in C	<b>X</b>	Gesang
	1. Trompete in	<b>X</b>	Tuba in B	<b>X</b>	Begleitung in C

# s'Suserl (Zuserl) - Zwiefacher - Kleine Blasmusik - Spielhinweise:

1. Es ergibt sich folgende Stimmverteilung:

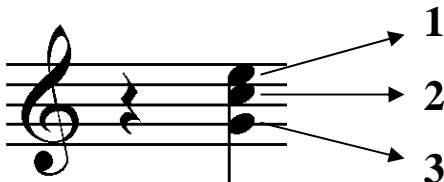
## a) Melodiestimmen

1. Stimme: Klarinette in Es (oktavierend)  
3. Klarinette in B  
Flöte in C (wie Es-Klarinette)  
1. Flügelhorn in B
2. Stimme: 1. Klarinette in B (oktavierend)  
2. Flügelhorn in B
3. Stimme: 2. Klarinette in B (oktavierend)  
Trompete in B
- Nebenstimmen bzw.  
Melodie: 1. Tenorhorn in B  
Bariton in B, Bariton in C  
Falls nur eine Nebenstimme vorhanden ist, soll die Nebenstimme der  
Tanzl- oder Klarinettenmusikausgabe verwendet werden.

## b) Begleitstimmen

Vorschlag: 1./2. Bass und Kontrabass in C, Tuba in B

Nachschlag:



- 1:** Begleittrompete in B (obere Stimme), 2. Tenorhorn in B, 1. Horn in Es/F, 1. Posaune in C  
**2:** Begleittrompete in B (untere Stimme), 3. Tenorhorn in B, 2. Horn in Es/F, 2. Posaune in C  
**3:** 4. Tenorhorn in B, 3. Horn in Es/F, 3. Posaune in C

Es können jederzeit die verschiedenen Nachschlaginstrumente kombiniert werden  
Schlagzeug ad lib.

2. **Vortrag:** Auf Vortrags-, Dynamik- und Phrasierungszeichen wurde weitgehend verzichtet. Es bleibt den Kapellen überlassen, diese nach eigenem Dafürhalten einzutragen.  
In der Melodieführung sollten sich Holz und Blech abwechseln.  
Die Nebenstimme sollte nicht durchgehend gespielt werden.

## Wichtig:

Geübtere Spieler können nach dem Singen AA und BB spielen, ich diese Variante als Alternative angeboten. Es kann aber auch nur A und B gespielt werden.



Josef Wimmer, Büchlberg

# s'Suserl - Zwiefacher

♩ im 3/4-Takt = ♩ im 4/4-Takt

Volksgut  
Bearb. Josef Wimmer

**A** abwechselnd spielen und singen, immer mit Wdhlg.

Melodie 1./2. Stimme (Holz 8va, 3. Klar. loco)

Melodie 3. Stimme (Holz 8va)

Tenorhorn 1 in B

Nachschlag/Bass

Schlagzeug (ad lib.)

Gesang

mit Bck., bei Gesang ohne Bck.

abwechselnd spielen und singen, immer mit Wdhlg.

Tan-z'n tat i gern, wann i nur des Dean-derl hätt, s'Su-serl will gar net hör'n,

**B**

Mel 1./2. St

Mel 3. St

Ten. Bar.

Nachsch. Bass

Schlgz. ad lib.

Gesang

s'Su-serl is nett! nett! Weil's net derf, net al-loa furt geh' derf, —

## Partitur in C

12

Mel 1./2. St

Mel 3. St

Ten. Bar.

Nachs. Bass

Schlagz. ad lib.

Gesang

weil's net derf, net al - loa furt geh' derf. Des waar sche, han i glei'

17

Mel 1./2. St

Mel 3. St

Ten. Bar.

Nachs. Bass

Schlagz. ad lib.

Gesang

Muat-ta g'frog: "Derf i mit'n Su-serl geh'?" "Ja", hot sie g'sogt! g'sogt!

Partitur in C

**AA**

23

Mel 1./2. St

Mel 3. St

Ten. Bar.

Nachs. Bass

Schlgz. ad lib.

**BB**

28

Mel 1./2. St

Mel 3. St

Ten. Bar.

Nachs. Bass

Schlgz. ad lib.

## Partitur in C

33

Mel 1./2. St

Mel 3. St

Ten. Bar.

Nachs. Bass

Schlgz. ad lib.

37

Mel 1./2. St

Mel 3. St

Ten. Bar.

Nachs. Bass

Schlgz. ad lib.

Partitur in C

41

Mel 1./2. St

Mel 3. St

Ten. Bar.

Nachs. Bass

Schlagz. ad lib.

E $\flat$  B $\flat$ 7 E $\flat$  E $\flat$

1. 2.

## s'Suserl - Zwiefacher

♩ im 3/4-Takt = ♩ im 4/4-Takt

Volksgut  
Bearb. Josef Wimmer

abwechselnd spielen und singen, immer mit Wdhlg.

**A**

Tan-z'n tat i gern, wann i nur des Dean-derl hätt, s'Su-serl will

5

gar net hör'n, s'Su-serl is nett! **B** nett! Weil's net derf,

10

net al-loa furt geh' derf, weil's net derf, net al-loa furt geh' derf.

15

Des waar sche, han i glei' Muat-ta g'frot: "Derf i mit'n

19

Su-serl geh'?" "Ja", hot sie g'sogt! g'sogt!

23

**AA**

28

**BB**

34

39



**A** abwechselnd spielen und singen, immer mit Wdhlg.

Tan-z'n tat i gern, wann i nur des Dean-derl hätt, s'Su-serl will

5  
gar net hör'n, s'Su-serl is nett! **B** nett! Weil's net derf,

10  
net al - loa furt geh' derf, weil's net derf, net al - loa furt geh' derf.

15  
Des waar sche, han i glei' Muat - ta g'frot: "Derf i mit'n

19  
Su - serl geh'?" "Ja", hot sie g'sogt! g'sogt!

23 **AA**

28 **BB**

34

39

# s'Suserl - Zwiefacher

♩ im 3/4-Takt = ♩ im 4/4-Takt

Volksgut  
Bearb. Josef Wimmer

**A** abwechselnd spielen und singen, immer mit Wdhlg.

Tan-z'n tat i gern, wann i nur des Dean-derl hätt, s'Su-serl will

5 gar net hör'n, s'Su-serl is nett! **B** nett! Weil's net derf,

10 net al - loa furt geh' derf, weil's net derf, net al - loa furt geh' derf.

15 Des waar sche, han i glei' Muat - ta g'frot: "Derf i mit'n

19 Su - serl geh'?" "Ja", hot sie g'sogt! g'sogt!

23 **AA**

28 **BB**

34

39

# s'Suserl - Zwiefacher

Volksgut

Bearb. Josef Wimmer

♩ im 3/4-Takt = ♩ im 4/4-Takt

**A** abwechselnd spielen und singen, immer mit Wdhlg.

Tan-z'n tat i gern, wann i nur des Dean-derl hätt, s'Su-serl will

5 gar net hör'n, s'Su-serl is nett! **B** nett! Weil's net derf,

10 net al-loa furt geh' derf, weil's net derf, net al-loa furt geh' derf.

15 Des waar sche, han i glei' Muat-ta g'frogt: "Derf i mit'n

19 Su-serl geh'?" "Ja", hot sie g'sogt! g'sogt!

23 **AA**

28 **BB**

34

39

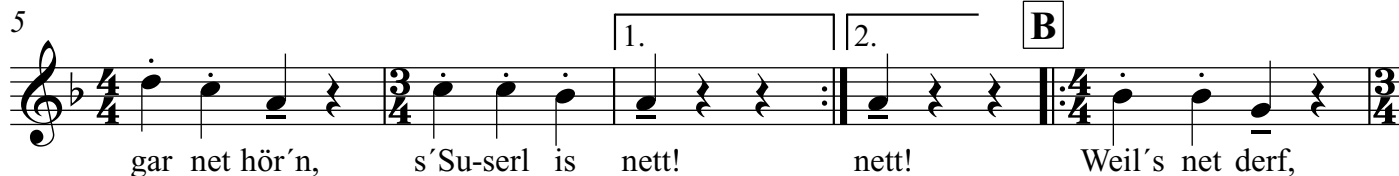
# s'Suserl - Zwiefacher

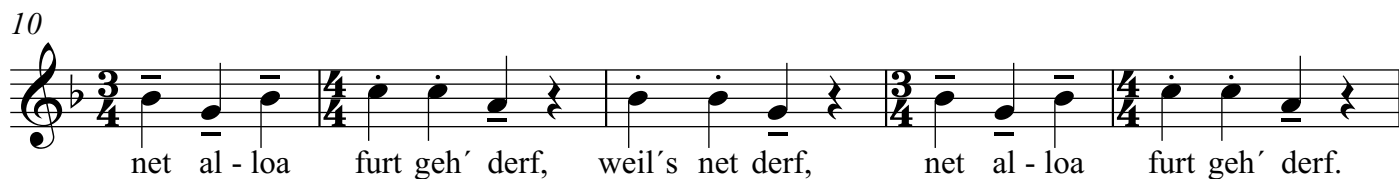
♩ im 3/4-Takt = ♩ im 4/4-Takt

Volksgut  
Bearb. Josef Wimmer

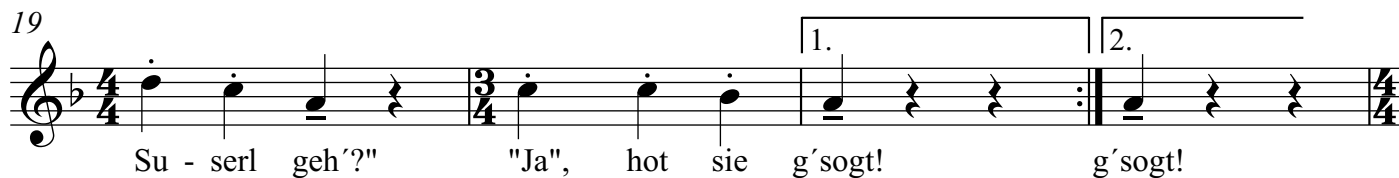
**A** abwechselnd spielen und singen, immer mit Wdhlg.

1.  Tan-z'n tat i gern, wann i nur des Dean-derl hätt, s'Su-serl will

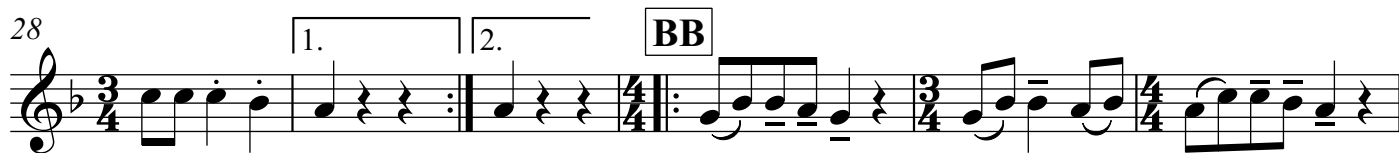
5.  gar net hör'n, s'Su-serl is nett! **B** nett! Weil's net derf,

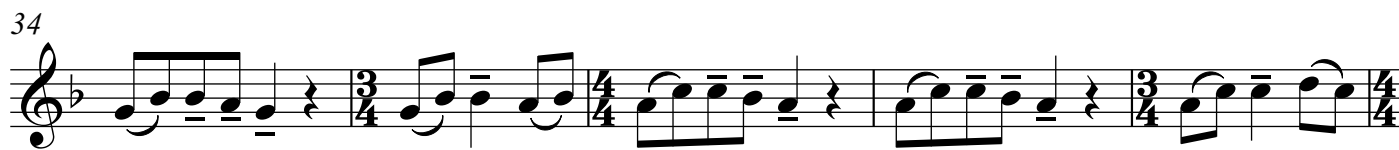
10.  net al-loa furt geh' derf, weil's net derf, net al-loa furt geh' derf.

15.  Des waar sche, han i glei' Muat-ta g'frogt: "Derf i mit'n

19.  Su-serl geh'?" "Ja", hot sie g'sogt! g'sogt!

23. **AA** 

28.  **BB**

34. 

39. 

# s'Suserl - Zwiefacher

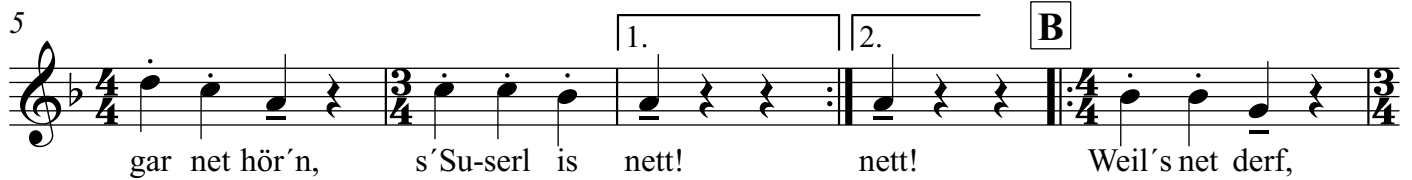
♩ im 3/4-Takt = ♩ im 4/4-Takt

Volksgut  
Bearb. Josef Wimmer

**A** abwechselnd spielen und singen, immer mit Wdhlg.



Tan-z'n tat i gern, wann i nur des Dean-derl hätt, s'Su-serl will



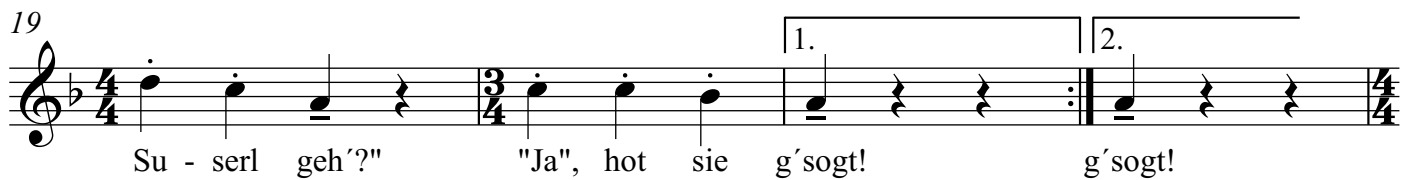
gar net hör'n, s'Su-serl is nett! nett! Weil's net derf,



net al-loa furt geh' derf, weil's net derf, net al-loa furt geh' derf.



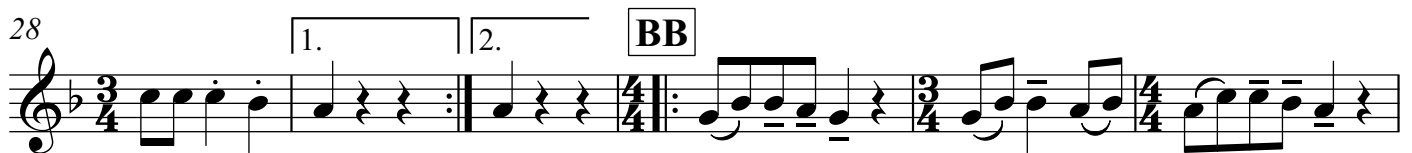
Des waar sche, han i glei' Muat-ta g'frot: "Derf i mit'n



Su-serl geh'?" "Ja", hot sie g'sogt! g'sogt!"



Su-serl geh'?" "Ja", hot sie g'sogt! g'sogt!"



Su-serl geh'?" "Ja", hot sie g'sogt! g'sogt!"



Su-serl geh'?" "Ja", hot sie g'sogt! g'sogt!"



Su-serl geh'?" "Ja", hot sie g'sogt! g'sogt!"

# s'Suserl - Zwiefacher

♩ im 3/4-Takt = ♩ im 4/4-Takt

Volksgut  
Bearb. Josef Wimmer

**A** abwechselnd spielen und singen, immer mit Wdhlg.

Tan-z'n tat i gern, wann i nur des Dean-derl hätt, s'Su-serl will

gar net hör'n, s'Su-serl is nett! nett! Weil's net derf,

net al-loa furt geh' derf, weil's net derf, net al-loa furt geh' derf.

Des waar sche, han i glei' Muat - ta g'frot: "Derf i mit'n

Su - serl geh'?" "Ja", hot sie g'sogt! g'sogt!

## s'Suserl - Zwiefacher

♩ im 3/4-Takt = ♩ im 4/4-Takt

Volksgut  
Bearb. Josef Wimmer

**A** abwechselnd spielen und singen, immer mit Wdhlg.

5

Tan-z'n tat i gern, wann i nur des Dean-derl hätt, s'Su-serl will

10

gar net hör'n, s'Su-serl is nett! nett! Weil's net derf,

15

net al-loa furt geh' derf, weil's net derf, net al-loa furt geh' derf.

19

Des waar sche, han i glei' Muat - ta g'frot: "Derf i mit'n

23

Su - serl geh'?" "Ja", hot sie g'sogt! g'sogt!

28

34

39

45

## s'Suserl - Zwiefacher

im 3/4-Takt = im 4/4-Takt

 Volksgut  
 Bearb. Josef Wimmer

**A** abwechselnd spielen und singen, immer mit Wdhlg.

Tanz'n tat i gern, wann i nur des Dean-derl hätt, s'Su-serl will

5 1. | 2. **B**

gar net hör'n, s'Su-serl is nett! nett! Weil's net derf,

10

net al-loa furt geh' derf, weil's net derf, net al-loa furt geh' derf.

15

Des waar sche, han i glei' Muat-ta g'frog't: "Derf i mit'n

19 1. | 2.

Su-serl geh'?" "Ja", hot sie g'sog't! g'sog't!

23 **AA**

28 1. | 2. **BB**

34

39 1. | 2.



## s'Suserl - Zwiefacher

♩ im 3/4-Takt = ♩ im 4/4-Takt

Volksgut  
Bearb. Josef Wimmer

**A** abwechselnd spielen und singen, immer mit Wdhlg.

Tanz'n tat i gern, wann i nur des Dean-derl hätt, s'Su-serl will

5 gar net hör'n, s'Su-serl is nett! nett! Weil's net derf,

10 net al-loa furt geh' derf, weil's net derf, net al-loa furt geh' derf.

15 Des waar sche, han i glei' Muat-ta g'frot: "Derf i mit'n

19 Su-serl geh'?" "Ja", hot sie g'sogt! g'sogt!

23 **AA**

28 **BB**

34

39

## s'Suserl - Zwiefacher

♩ im 3/4-Takt = ♩ im 4/4-Takt

Volksgut  
Bearb. Josef Wimmer

**A** abwechselnd spielen und singen, immer mit Wdhlg.

Tanz`n tat i gern, wann i nur des Dean-derl hätt, s'Su-serl will

5 gar net hör'n, s'Su-serl is nett! nett! Weil's net derf,

10 net al-loa furt geh' derf, weil's net derf, net al-loa furt geh' derf.

15 Des waar sche, han i glei' Muat-ta g'frot: "Derf i mit'n

19 Su-serl geh'?" "Ja", hot sie g'sogt! g'sogt!

23 **AA**

28 **BB**

34

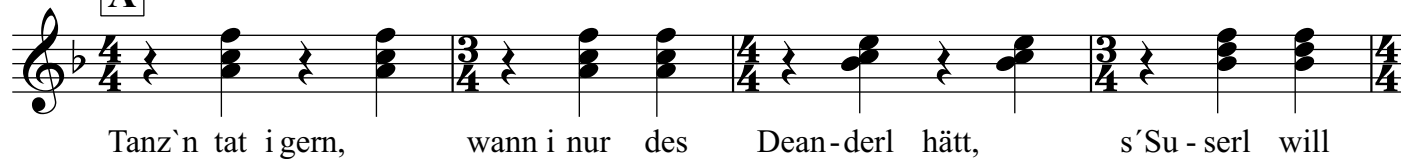
39

# s'Suserl - Zwiefacher

♩ im 3/4-Takt = ♩ im 4/4-Takt

Volksgut  
Bearb. Josef Wimmer

**A** abwechselnd spielen und singen, immer mit Wdhlg.



Tanz'n tat i gern, wann i nur des Dean-derl hätt, s'Su-serl will



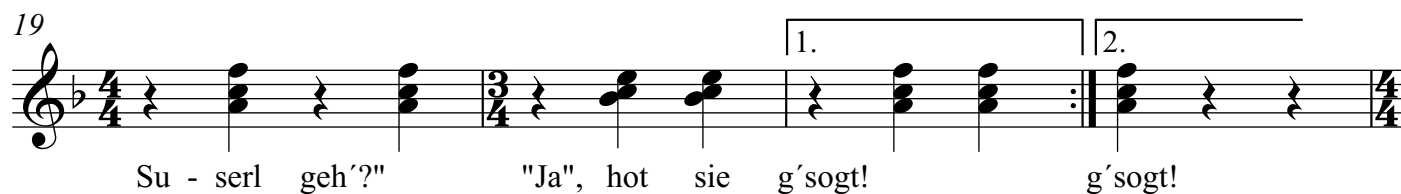
gar net hör'n, s'Su-serl is nett! nett! Weil's net derf,



net al-loa furt geh' derf, weil's net derf, net al-loa furt geh' derf.



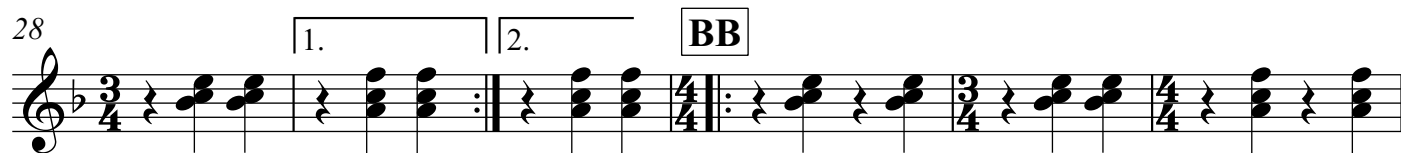
Des waar sche, han i glei' Muat-ta g'frot: "Derf i mit'n



Su-serl geh'?" "Ja", hot sie g'sogt! g'sogt!"



Su-serl geh'?" "Ja", hot sie g'sogt! g'sogt!"



Su-serl geh'?" "Ja", hot sie g'sogt! g'sogt!"



Su-serl geh'?" "Ja", hot sie g'sogt! g'sogt!"



Su-serl geh'?" "Ja", hot sie g'sogt! g'sogt!"

## s'Suserl - Zwiefacher

♩ im 3/4-Takt = ♩ im 4/4-Takt

Volksgut  
Bearb. Josef Wimmer

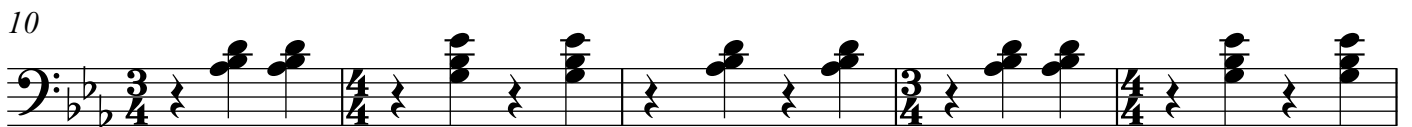
**A** abwechselnd spielen und singen, immer mit Wdhlg.



Tanz'n tat igern, wann i nur des Dean-derl hätt, s'Su-serl will



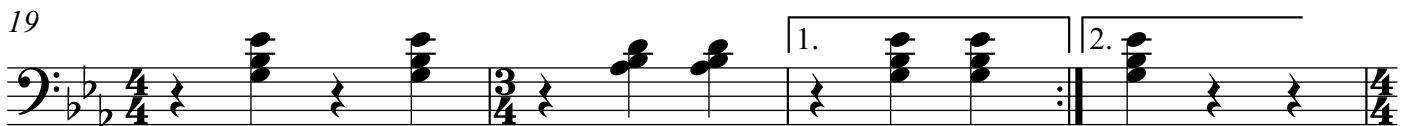
gar net hör'n, s'Su-serl is nett! nett! Weil's net derf,



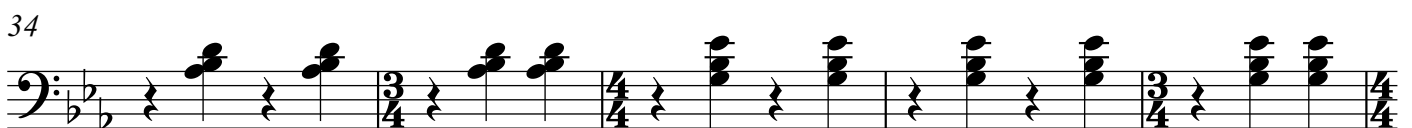
net al-loa furt geh' derf, weil's net derf, net al-loa furt geh' derf.



Des waar sche, han i glei' Muat-ta g'frot: "Derf i mit'n



Su-serl geh'?" "Ja", hot sie g'sogt! g'sogt!



# s'Suserl - Zwiefacher

Volksgut  
 Bearb. Josef Wimmer

♩ im 3/4-Takt = ♩ im 4/4-Takt

abwechselnd spielen und singen, immer mit Wdhlg.

**A** Eb Bb7 Ab

Tanz'n tat igern, wann i nur des Dean-derl hätt, s'Su-serl will

5 Eb Bb7 1. Eb 2. Eb **B** Bb7

gar net hör'n, s'Su-serl is nett! nett! Weil's net derf,

10 Eb Bb7 Eb

net al-loa furt geh' derf, weil's net derf, net al-loa furt geh' derf.

15 Eb Bb7 Ab

Des waar sche, han i glei' Muat-ta g'frot: "Derf i mit'n

19 Eb Bb7 1. Eb 2. Eb

Su-serl geh'?" "Ja", hot sie g'sogt! g'sogt!

23 **AA** Eb Bb7 Ab Eb

28 Bb7 1. Eb 2. Eb **BB** Bb7 Eb

34 Bb7 Eb Eb

39 Bb7 Ab Eb Bb7 1. Eb 2. Eb

# s'Suserl - Zwiefacher

Volksgut

Bearb. Josef Wimmer

♩ im 3/4-Takt = ♩ im 4/4-Takt

**A** 2.x abwechselnd spielen und singen, immer mit Wdhlg.

Tanz'n tat i gern, wann i nur des Dean-derl hätt, s'Su-serl will

5 gar net hör'n, s'Su-serl is nett! nett! Weil's net derf,

10 net al-loa furt geh' derf, weil's net derf, net al-loa furt geh' derf.

15 Des waar sche, han i glei' Muat-ta g'frot: "Derf i mit'n

19 Su-serl geh'?" "Ja", hot sie g'sogt! g'sogt!

23 **AA** 2.x

28 1. 2. **BB** 2.x

34

39 1. 2.

## s'Suserl - Zwiefacher

Volksgut  
Bearb. Josef Wimmer

♩ im 3/4-Takt = ♩ im 4/4-Takt

**A** 2.x abwechselnd spielen und singen, immer mit Wdhlg.

Tanz'n tat i gern, wann i nur des Dean - derl hätt, s'Suserl will

5 gar net hör'n, s'Suserl is nett! nett! Weil's net derf,

10 net al-loa furt geh' derf, weil's net derf, net al - loa furt geh' derf.

15 Des waar sche, han i glei' Muat - ta g'frott: "Derf i mit'n

19 Su - serl geh'?" "Ja", hot sie g'sogt! g'sogt!

23 **AA** 2.x

28 1. 2. **BB** 2.x

34

39 1. 2.

## s'Suserl - Zwiefacher

♩ im 3/4-Takt = ♩ im 4/4-Takt

Volksgut  
Bearb. Josef Wimmer

abwechselnd spielen und singen, immer mit Wdhlg.

**A** 2.x

Tanz'n tat i gern, wann inur des Dean derl hätt, s'Suserl will

5

gar net hör'n, s'Su-serl is nett! nett! Weil'snet derf,

**B** 2.x

10

net al-loa furtgeh'derf, weil's net derf, net al - loa furt geh' derf.

15

Des waar sche, han i glei' Muat-ta g'froggt: "Derf i mit'n

19

Su-serl geh'?" "Ja", hot sie g'soggt! g'soggt!

23

**AA** 2.x

28

**BB** 2.x

34

39

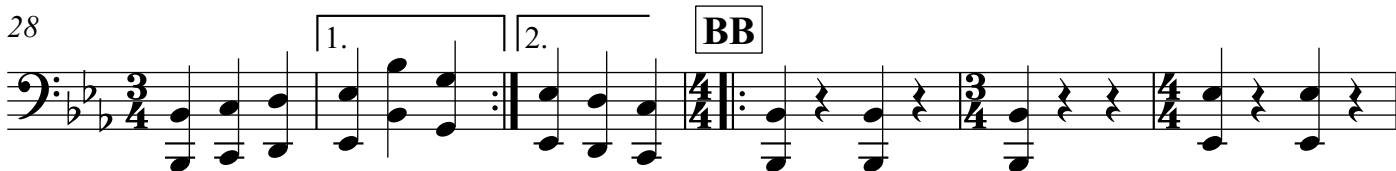
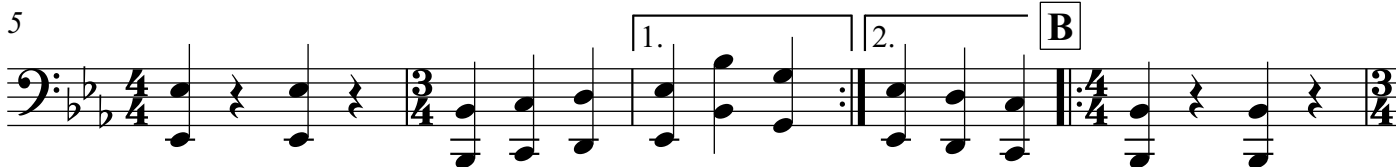


## s' Suserl - Zwiefacher

♩ im 3/4-Takt = ♩ im 4/4-Takt

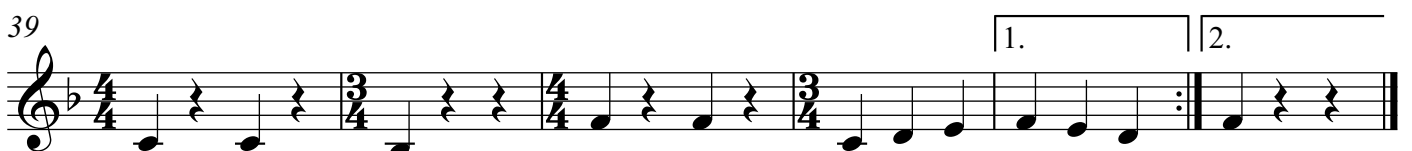
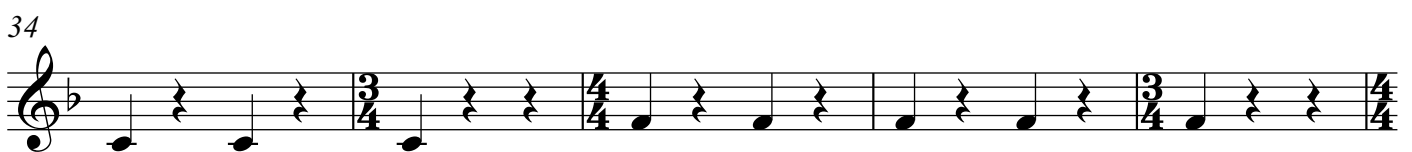
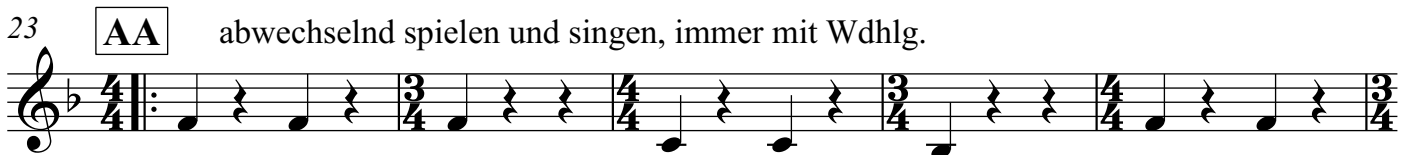
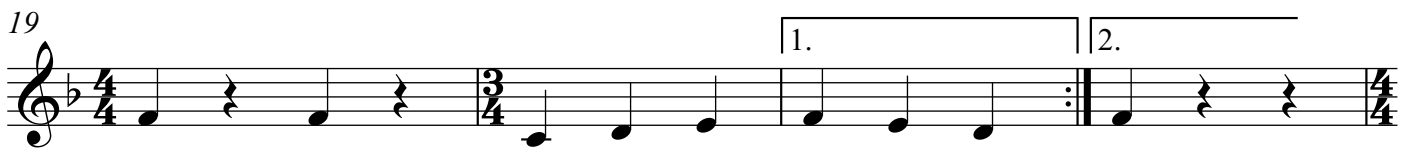
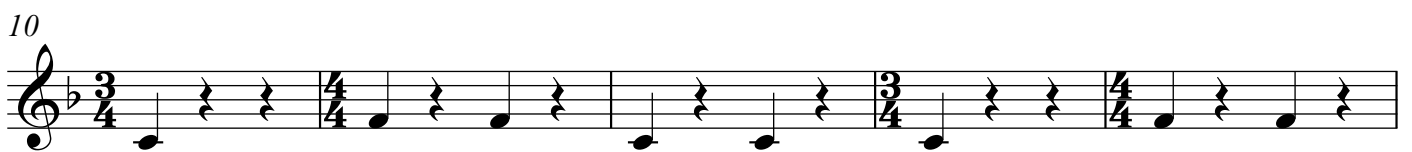
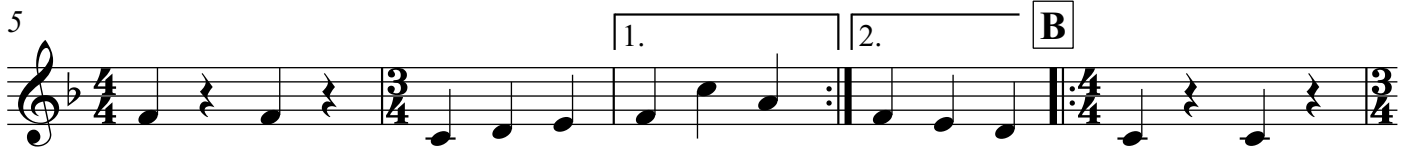
Volksgut  
Bearb. Josef Wimmer

**A** abwechselnd spielen und singen, immer mit Wdhlg.



## s' Suserl - Zwiefacher

♩ im 3/4-Takt = ♩ im 4/4-Takt

Volksgut  
Barb. Josef Wimmer**A** abwechselnd spielen und singen, immer mit Wdhlg.

♩ im 3/4-Takt = ♩ im 4/4-Takt

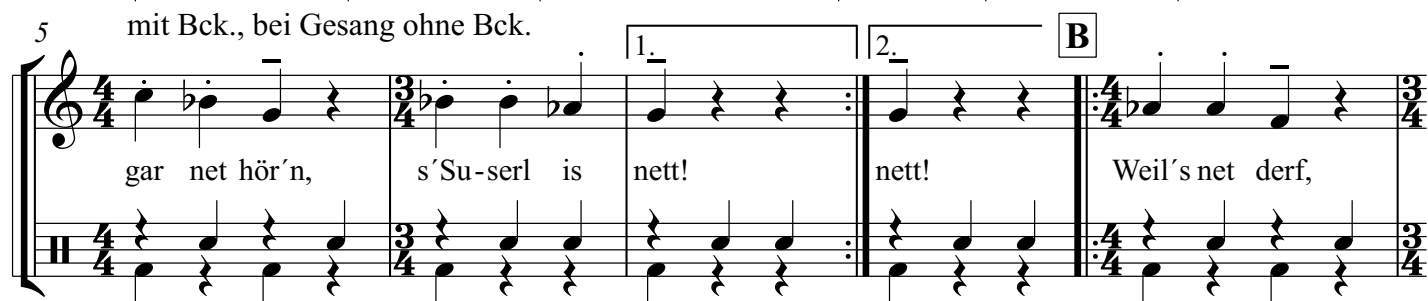
abwechselnd spielen und singen, immer mit Wdhlg.

**A**



Tan-z'n tat i gern, wann i nur des Dean-derl hätt, s'Su-serl will

5 mit Bck., bei Gesang ohne Bck.



gar net hör'n, s'Su-serl is nett! nett! Weil's net derf,

**B**

10



net al-loa furt geh' derf, weil's net derf, net al-loa furt geh' derf.

15



Des waar sche, han i glei' Muat-ta g'frot: "Derf i mit'n

19



Su-serl geh'?" "Ja", hot sie g'sogt! g'sogt!

23 **AA**



31 **BB**



38



## s'Suserl - Zwiefacher

♩ im 3/4-Takt = ♩ im 4/4-Takt

Volksgut  
Bearb. Josef Wimmer

abwechselnd spielen und singen, immer mit Wdhlg.

**A**

Tan-z'n tat i gern, wann i nur des Dean-derl hätt, s'Su-serl will

5

gar net hör'n, s'Su-serl is nett! nett! Weil's net derf,

10

net al - loa furt geh' derf, weil's net derf, net al - loa furt geh' derf.

15

Des waar sche, han i glei' Muat - ta g'frog: "Derf i mit'n

19

Su - serl geh'?" "Ja", hot sie g'sogt! g'sogt!

23

**AA**

1 1 1 1 1

28

1 1 1 **BB** 1 1 1

34

1 1 2 1

39

1 1 1 1 1 1 1

## s'Suserl - Zwiefacher

♩ im 3/4-Takt = ♩ im 4/4-Takt

Volksgut

Bearb. Josef Wimmer

abwechselnd spielen und singen, immer mit Wdhlg.

**A** Eb Bb7 Ab

Tan-z'n tat i gern, wann i nur des Dean-derl hätt, s'Su-serl will

5 Eb Bb7 1. Eb 2. Eb **B** Bb7

gar net hör'n, s'Su-serl is nett! nett! Weil's net derf,

10 Eb Bb7 Eb

net al-loa furt geh' derf, weil's net derf, net al-loa furt geh' derf.

15 Eb Bb7 Ab

Des waar sche, han i glei' Muat-ta g'frog: "Derf i mit'n

19 Eb Bb7 1. Eb 2. Eb

Su-serl geh'?" "Ja", hot sie g'sogt! g'sogt!

23 **AA** Eb Bb7 Ab Eb

28 Bb7 1. Eb 2. Eb **BB** Bb7 Eb

34 Bb7 Eb Eb

39 Bb7 Ab Eb Bb7 1. Eb 2. Eb