

Titel:	Wintergrea (Wintergrün) - Zwiefacher
Quelle:	In ganz Niederbayern verbreitet, z. B. Notenheft des Hans Zettl aus Pilsting, dort als Wintergrün Nr. 10 oder Notenheft des Josef Anetseder aus Germannsdorf, dort Tanzhefte Seite 13: Zwiefacher Wintergrün
Komponist:	Volksgut
Arrangeur / Bearbeitung:	Josef Wimmer
Besetzung:	Kleine Blasmusik

X	Direktion	X	1. Horn in Es	X	Schlagzeug
	Piccolo	X	2. Horn in Es	X	große Trommel
X	Flöte in C	X	3. Horn in Es	X	kleine Trommel
	2. Flöte in C		4. Horn in Es		Pauken
	1. Oboe	X	1. Horn in F		Lyra
	2. Oboe	X	2. Horn in F		Glockenspiel
	1. Fagott	X	3. Horn in F		Xylophon
	2. Fagott		4. Horn in F	X	Akkordeon
	Kontrafagott	X	1. Tenorhorn in B		Bandoneon
X	1. Klarinette in Es		2. Tenorhorn in B (Mel.)		Harmonium
	2. Klarinette in Es	X	2. Tenorhorn in B		Klavier
	Klarinette in B (hoch) = Es-Klarinette (Melodie)	X	3. Tenorhorn in B		1. Nachschlaggeige
X	1. Klarinette in B (2. St.)	X	4. Tenorhorn in B		2. Nachschlaggeige
X	2. Klarinette in B (3. St.)		Tenorhorn (Tanzmusi)		Nachschlagbratsche
X	3. Klarinette in B (Melodie oktaviert)	X	Bariton in C		1. Violine (obligat)
	Sopransaxophon	X	Bariton in B		1. Violine
	2. Tenorsaxophon in B	X	1. Posaune in C		Cello
	Baritonsaxophon in Es	X	2. Posaune in C	X	Kontrabass
X	1. Flügelhorn in B = 1. Trp	X	3. Posaune in C		1. Stimme
X	2. Flügelhorn in B = 2. Trp		4. Posaune in C		2. Stimme
	3. Flügelhorn in B		1. Posaune in B		3. Stimme
	Flügelhorn in		3. Posaune in B		Nebenstimme
X	1. Trompete in B = 1. Flü		4. Posaune in B		Gitarre
X	2. Trompete in B = 2. Flü		1. Basstrompete in B		Sopranino
X	3. Trompete in B (3. St.) (ad lib)		2. Basstrompete in B		Sopranblockflöte
	4. Trompete in B		1. Basstrompete in C		Altblockflöte
X	Begleittrompeten in B		2. Basstrompete in C		Tenorblockflöte
	Begleittrompete in B	X	1. Tuba in C		Bassblockflöte
	1. Trompete in	X	2. Tuba in C		
	2. Trompete in		1. Tuba in B	X	Begleitung in C
	1. Trompete in Es		Tuba in Es		Liedblatt (Gesang)
	2. Trompete in Es	X	Tuba in B		

Wintergrea - Zwiefacher – Kleine Blasmusik-Spielhinweise:

1. Bei den meisten Ausgaben ergibt sich folgende Stimmverteilung:

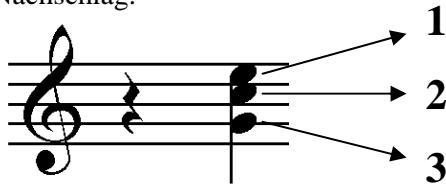
a) Melodiestimmen

1. Stimme: 1. Klarinette in Es (oktavierend)
Klarinette in B (Hoch) (wie Es-Klarinette)
3. Klarinette in B (Melodie)
Flöte in C (wie Es-Klarinette)
1. Flügelhorn in B = 1. Trompete in B
2. Stimme: 1. Klarinette in B (oktavierend)
2. Flügelhorn in B = 2. Trompete in B
3. Stimme: 2. Klarinette in B (3. Stimme), 3. Trompete in B
- Nebestimmen: 1. Tenorhorn in B
Bariton in B, Bariton in C

b) Begleitstimmen

Vorschlag: Bässe

Nachschlag:



- 1:** Begleittrompete in B (obere Stimme), 2. Tenorhorn in B, 1. Horn in Es/F, 1. Posaune in C
2: Begleittrompete in B (untere Stimme), 3. Tenorhorn in B, 2. Horn in Es/F, 2. Posaune in C
3: 4. Tenorhorn in B, 3. Horn in Es/F, 3. Posaune in C

Es können jederzeit die verschiedenen Nachschlaginstrumente kombiniert werden

c) Mindestbesetzung

1. und 2. Flügelhorn in B, zwei Begleitstimmen (oder Begleitakkordeon = Begleitung in C) und Bass

2. Vortrag: In der Melodieführung sollten sich Holz und Blech abwechseln.
Die Nebenstimme sollte nicht durchgehend gespielt werden.

Josef Wimmer, Büchlberg

Partitur in C

Wintergrea (Zwiefacher)

♩ im 2/4 Takt = ♩ im 3/4 Takt

Volksgut
Bearb. Josef Wimmer

A 1.x/2.x

Holz

Flügelhorn/
Trompete
1+2 in B

Trompete in B
(3. Stimme)

Tenorhorn
Bariton

Nachschlag
Bass

Schlagzeug

1. und letztes Mal mit Bck.

8

Holz

Flhn.
Trp.
1+2

Trp.
3. St.

Tenh.
Bar.

Nach.
Bass

Schlz.

1.

2.

B 2.x

15

Holz

Flhn.
Trp.
1+2

Trp.
3. St.

2.x ad lib.

Tenh.
Bar.

2.x

1.x/2.x Solo

Nach.
Bass

Schlgz.

nur letztes Mal

22

Holz

Flhn.
Trp.
1+2

Trp.
3. St.

1. 2.

Tenh.
Bar.

D.C.-
con
rep.

Nach.
Bass

letztes Mal
mit Bck.

Schlgz.

Flöte in C

Wintergrea (Zwiefacher)

♩ im 2/4 Takt = ♩ im 3/4 Takt

Volksgut
Bearb. Josef Wimmer

A 1.x/2.x

8

14 **B**

2. Trp

nur spielen, falls kein Tenh. + Bar. besetzt

19

nur letztes Mal

23

1. Trp 2.

D.C.
con
rep.

Klarinette in Es

Wintergrea (Zwiefacher)

♩ im 2/4 Takt = ♩ im 3/4 Takt

Volksgut
Bearb. Josef Wimmer

A 1.x/2.x

8

14

2. Trp **B**

nur spielen, falls kein Tenh. + Bar. besetzt

19

nur letztes Mal

23

D.C.
con
rep.

Klarinette 1 in B (2. Stimme)

Wintergrea (Zwiefacher)

♩ im 2/4 Takt = ♩ im 3/4 Takt

Volksgut
Bearb. Josef Wimmer

A 1.x/2.x

8

14 **B** 2. Trp

nur spielen, falls kein Tenh. + Bar. besetzt

19

nur letztes Mal

23

D.C.
con
rep.

Klarinette 2 in B (3. Stimme)

Wintergrea (Zwiefacher)

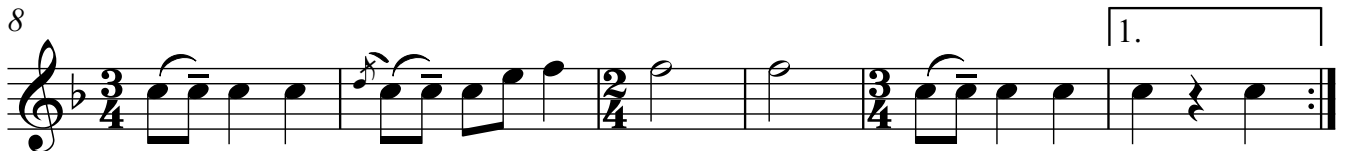
♩ im 2/4 Takt = ♩ im 3/4 Takt

Volksgut
Bearb. Josef Wimmer

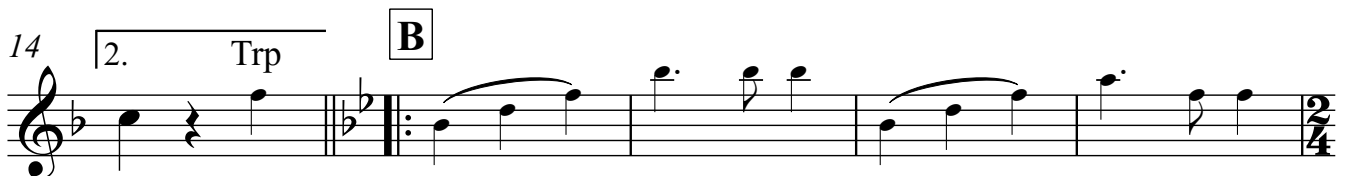
A 1.x/2.x



8



14



nur spielen, falls kein Tenh. + Bar. besetzt

19



23

nur letztes Mal



**D.C.-
con
rep.**

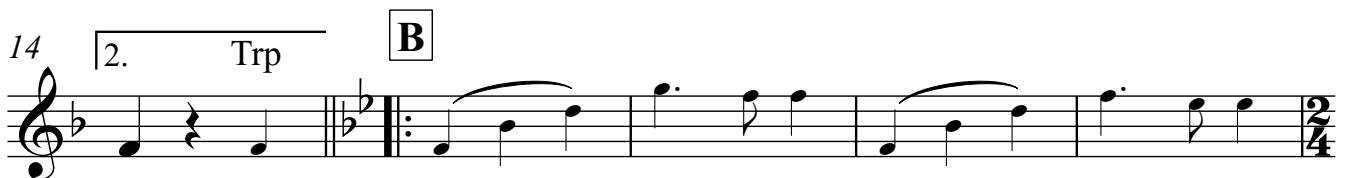
Klarinette 3 in B (Melodie)

Wintergrea (Zwiefacher)

♩ im 2/4 Takt = ♩ im 3/4 Takt

Volksgut
Bearb. Josef Wimmer

A 1.x/2.x



nur spielen, falls kein Tenh. + Bar. besetzt



D.C-
con
rep.

Flügelhorn/ Trompete 1 in B

Wintergrea (Zwiefacher)

♩ im 2/4 Takt = ♩ im 3/4 Takt

Volksgut
Bearb. Josef Wimmer

A 1.x



8

1. Holz



14

2. spielen

B 1.x/2.x



19

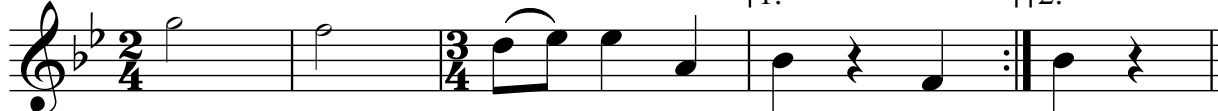
Tenh.



23

nur letztes Mal

1. 2.



D.C.
con
rep.

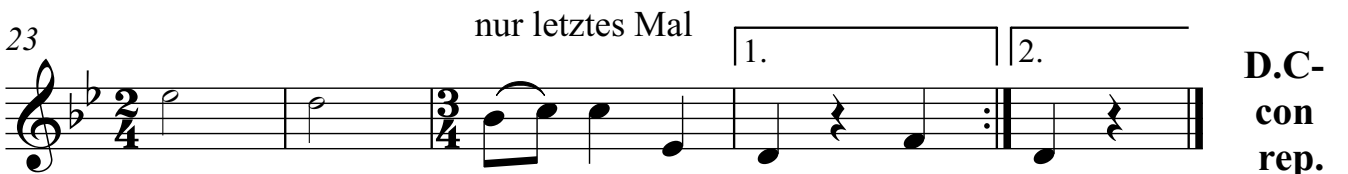
Flügelhorn/ Trompete 2 in B

Wintergrea (Zwiefacher)

♩ im 2/4 Takt = ♩ im 3/4 Takt

Volksgut
Bearb. Josef Wimmer

A 1.x



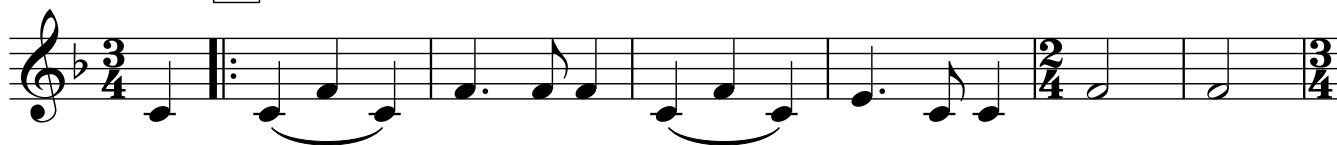
Trompete in B (3. Stimme)

Wintergrea (Zwiefacher)

♩ im 2/4 Takt = ♩ im 3/4 Takt

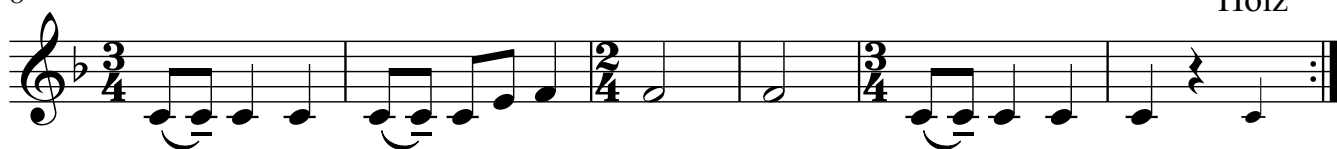
Volksgut
Bearb. Josef Wimmer

A 1.x



8

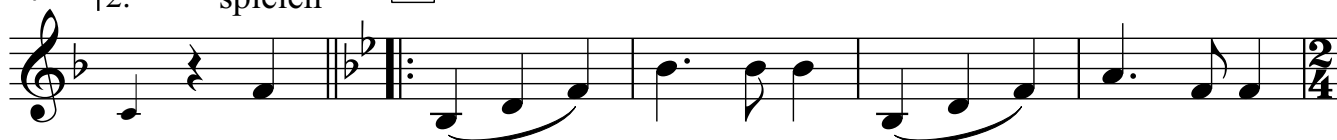
1. Holz



14

2. spielen

B 1.x/2.x



19

2.x ad lib.



23

nur letztes Mal

1.

2.

D.C.-
con
rep.



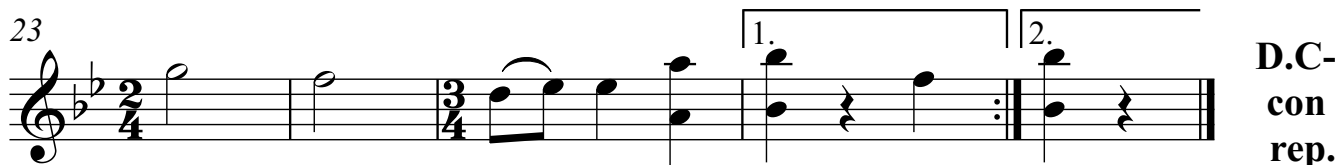
Tenorhorn 1 in B

Wintergrea (Zwiefacher)

♩ im 2/4 Takt = ♩ im 3/4 Takt

Volksgut
Bearb. Josef Wimmer

A 2.x



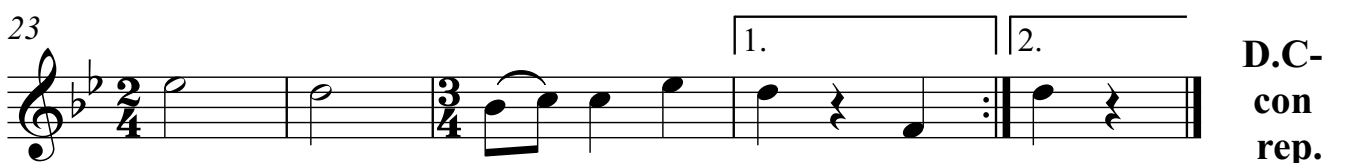
Bariton in B

Wintergrea (Zwiefacher)

♩ im 2/4 Takt = ♩ im 3/4 Takt

Volksgut
Bearb. Josef Wimmer

A 2.x



D.C.
con
rep.

Bariton in C

Wintergrea (Zwiefacher)

♩ im 2/4 Takt = ♩ im 3/4 Takt

Volksgut
Bearb. Josef Wimmer

A 2.x

8

1. spielen

14

2. tacet

B 2.x

1.x/2.x Solo

19

23

1. 2.

D.C.
con
rep.

Begleittrompeten in B

Wintergrea (Zwiefacher)

♩ im 2/4 Takt = ♩ im 3/4 Takt

Volksgut
Bearb. Josef Wimmer

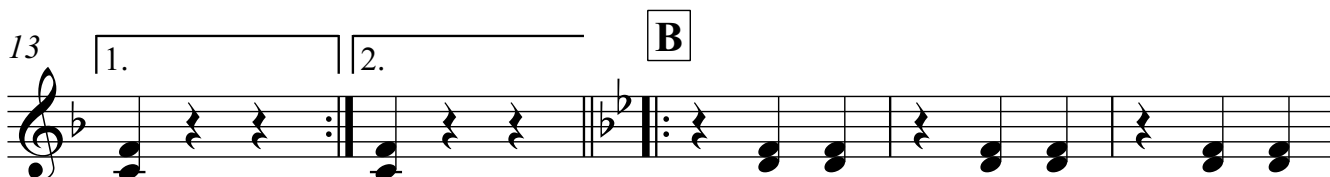
A



6



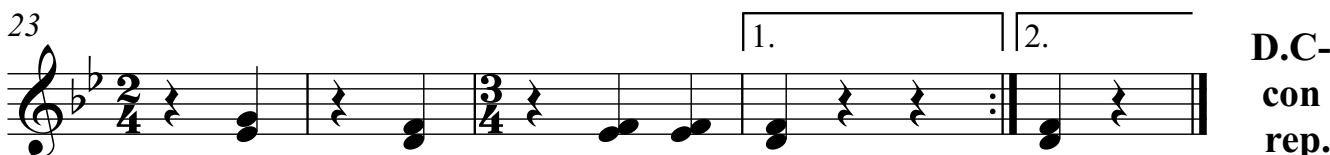
13



18



23



D.C.
con
rep.

Horn 1-3 in F

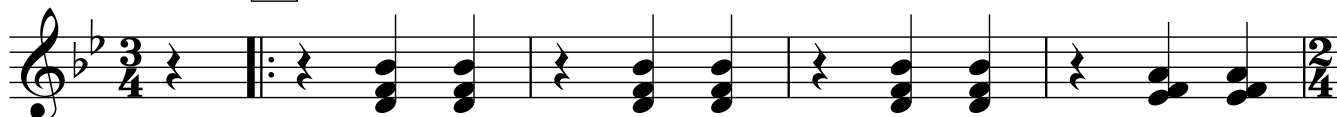
Wintergrea (Zwiefacher)

Volksgut

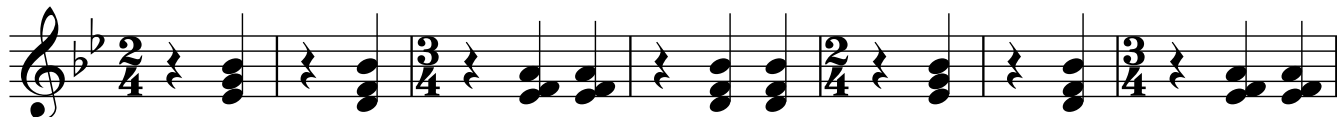
Bearb. Josef Wimmer

♩ im 2/4 Takt = ♩ im 3/4 Takt

A



6

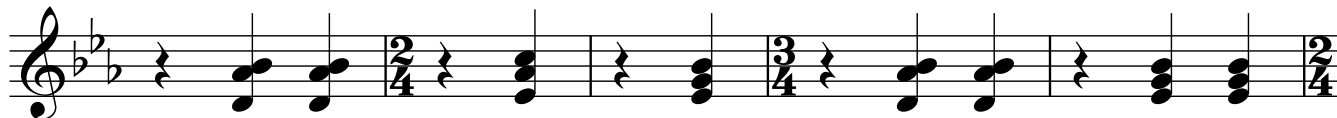


13

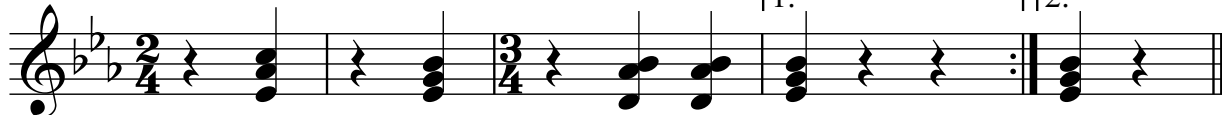


B

18



23



D.C.
con
rep.

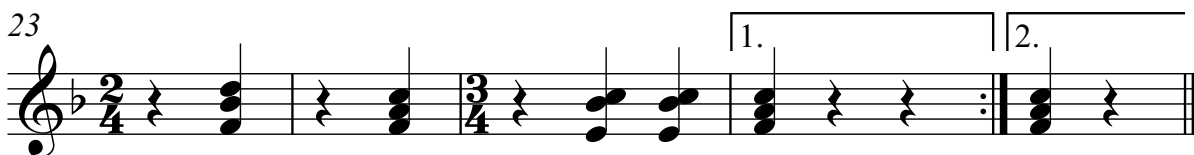
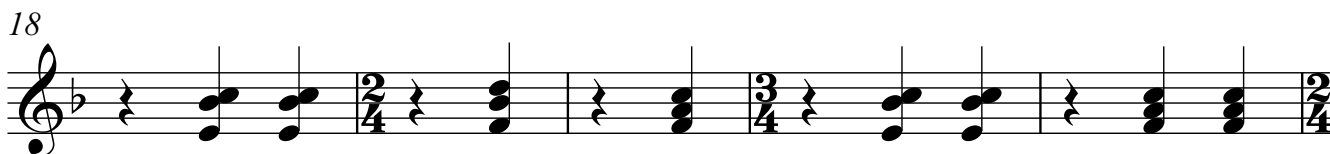
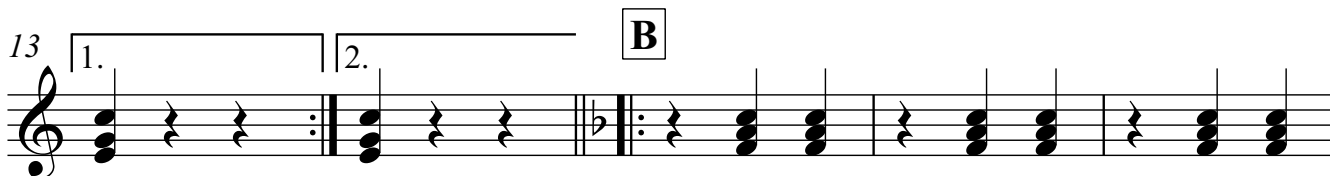
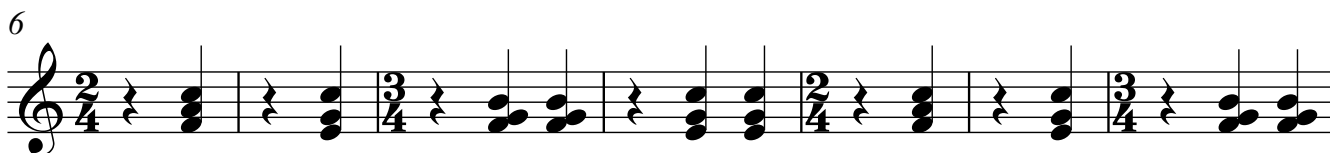
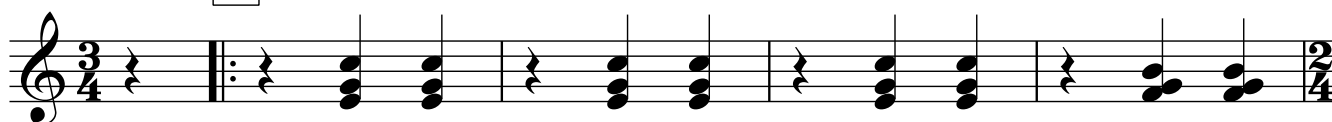
Horn 1-3 in Es

Wintergrea (Zwiefacher)

♩ im 2/4 Takt = ♩ im 3/4 Takt

Volksgut
Bearb. Josef Wimmer

A



D.C.
con
rep.

Tenorhorn 2-4 in B

Wintergrea (Zwiefacher)

♩ im 2/4 Takt = ♩ im 3/4 Takt

Volksgut
Bearb. Josef Wimmer

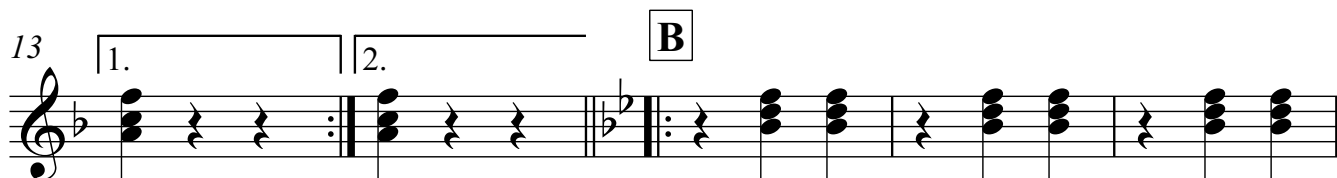
A



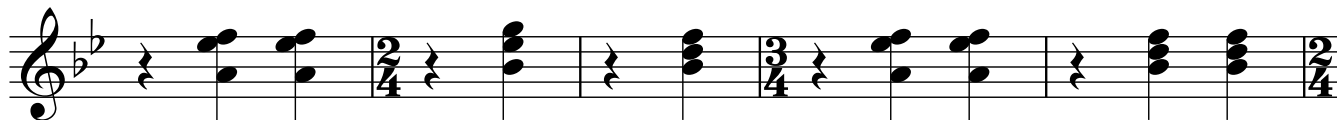
6



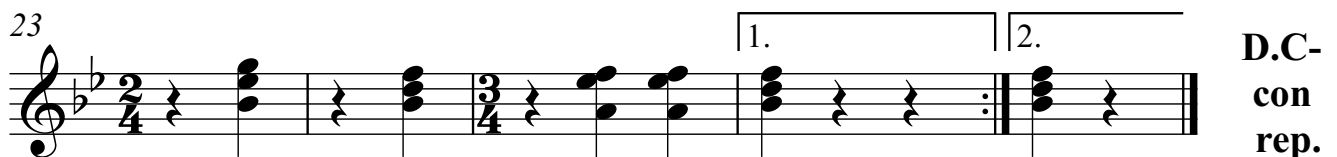
13



18



23



D.C.
con
rep.

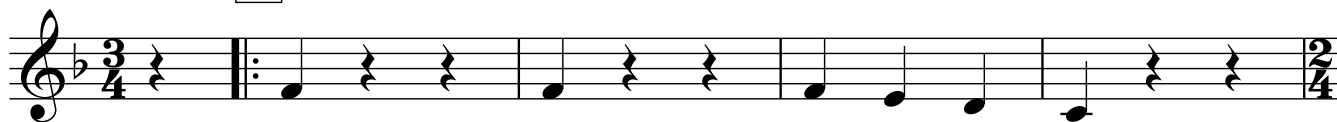
Tuba in B

Wintergrea (Zwiefacher)

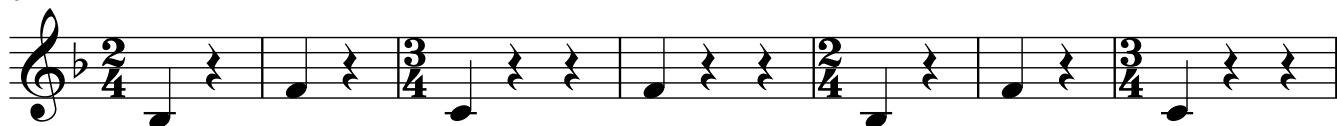
♩ im 2/4 Takt = ♩ im 3/4 Takt

Volksgut
Bearb. Josef Wimmer

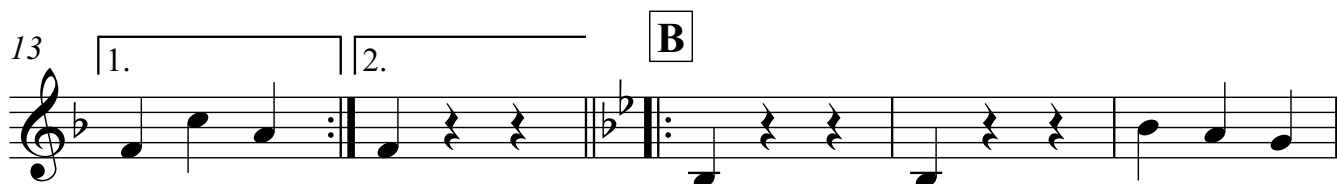
A



6



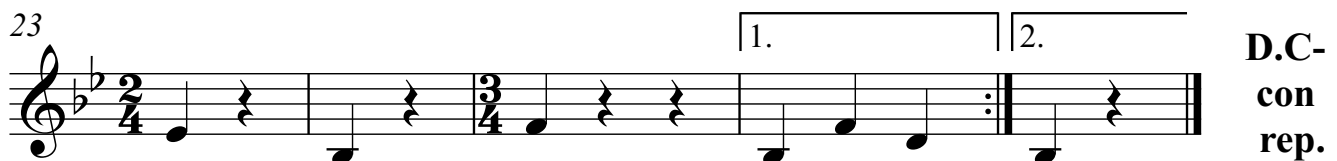
13



18



23



D.C-
con
rep.

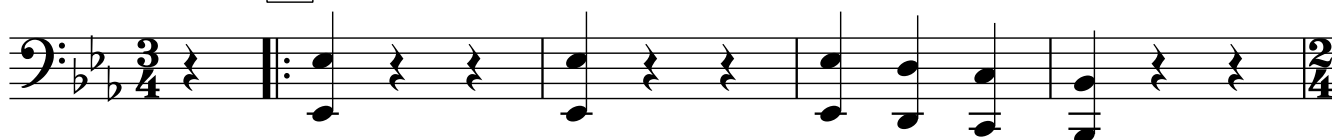
Tuba in C/ Kontrabass

Wintergrea (Zwiefacher)

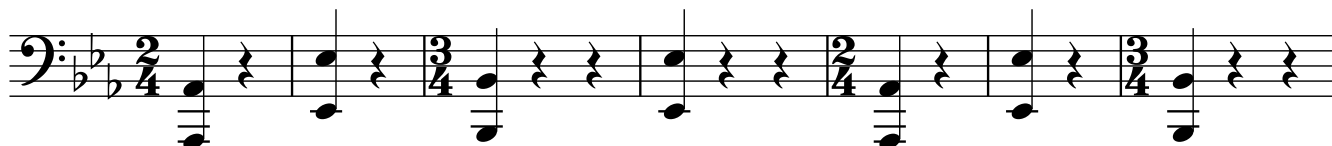
♩ im 2/4 Takt = ♩ im 3/4 Takt

Volksgut
Bearb. Josef Wimmer

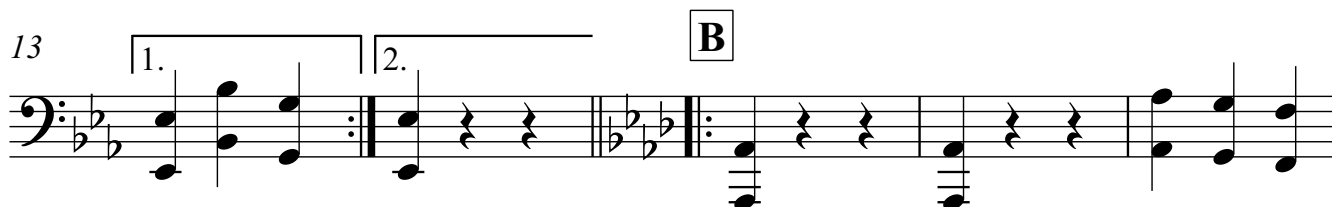
A



6



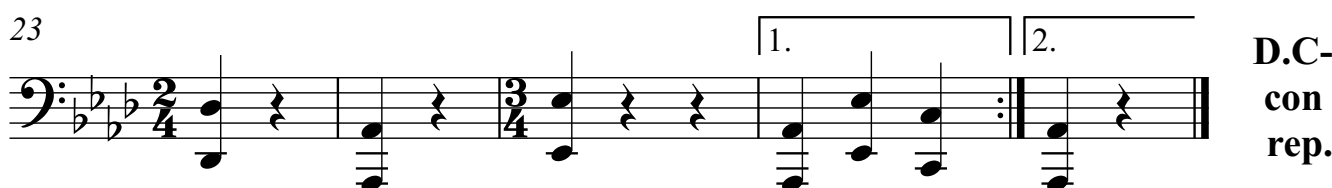
13



18



23



D.C.
con
rep.

Schlagzeug

Wintergrea (Zwiefacher)

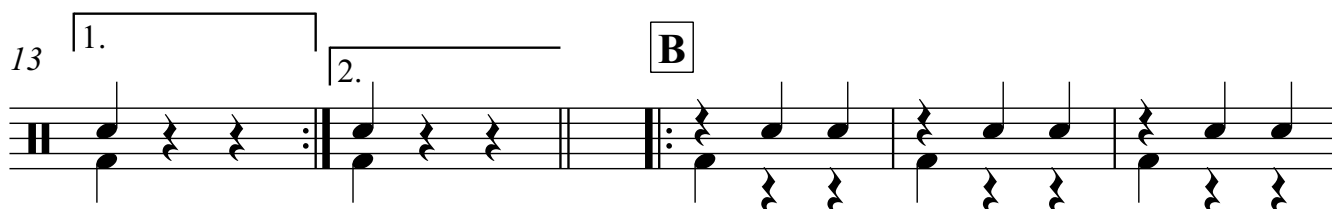
♩ im 2/4 Takt = ♩ im 3/4 Takt

Volksgut
Bearb. Josef Wimmer

A 1. und letztes Mal mit Bck.



6



18



letztes Mal
mit Bck.



D.C.
con
rep.

Kleine Trommel

Wintergrea (Zwiefacher)

♩ im 2/4 Takt = ♩ im 3/4 Takt

Volksgut
Bearb. Josef Wimmer

A

1. 2. 3. 4. 5.

6.

6. 7. 8. 9. 10.

13. **B**

13. 14. 15. 16. 17.

18.

18. 19. 20. 21. 22.

23.

23. 24. 25. 26. 27.

D.C.
con
rep.

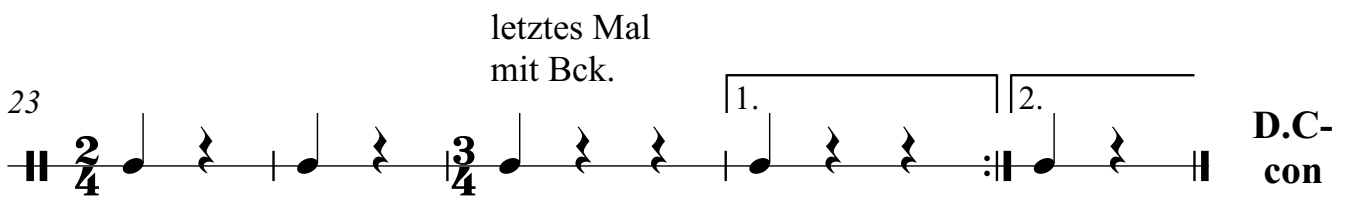
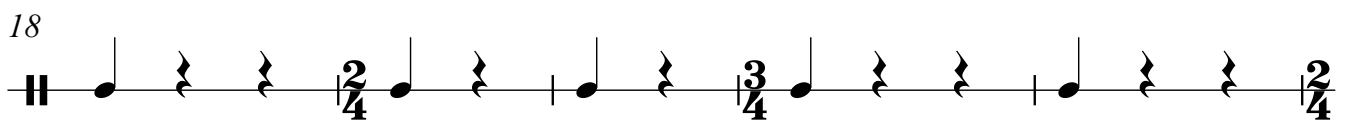
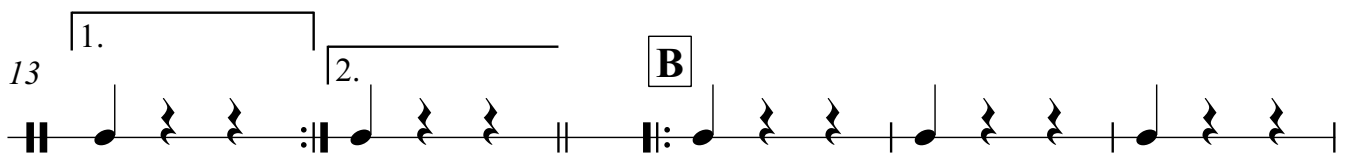
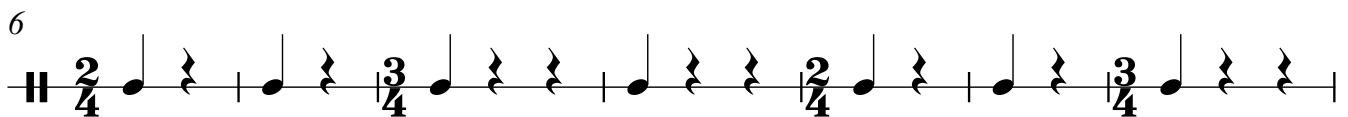
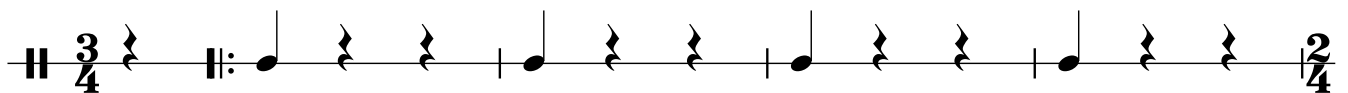
Becken/ Große Trommel

Wintergrea (Zwiefacher)

♩ im 2/4 Takt = ♩ im 3/4 Takt

Volksgut
Bearb. Josef Wimmer

A 1. und letztes Mal mit Bck.



letztes Mal
mit Bck.

**D.C.
con
rep.**

Wintergrea (Zwiefacher)

Volksgut
Bearb. Josef Wimmer

♩ im 2/4 Takt = ♩ im 3/4 Takt

A Eb Bb7 Ab Eb Bb7

9 Eb Ab Eb Bb7 1. Eb 2. Eb

B Ab Eb7 Db Ab Eb7

22 Ab Db Ab Eb7 1. Ab 2. Ab **D.C.-con rep.**

Begleitung in C

Wintergrea (Zwiefacher)


♩ im 2/4 Takt = ♩ im 3/4 Takt

Volksgut
Bearb. Josef Wimmer

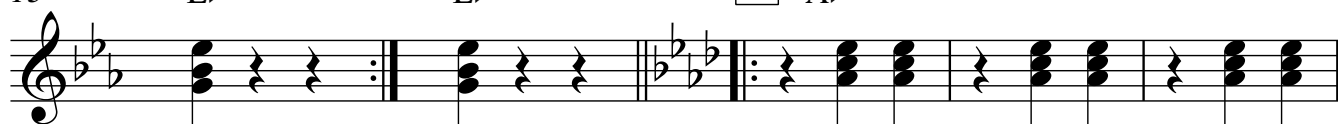
A Eb Bb7




6 Ab Eb Bb7 Eb Ab Eb Bb7



13 1. Eb 2. Eb **B** Ab



18 Eb7 Db Ab Eb7 Ab



23 Db Ab Eb7 1. Ab 2. Ab **D.C.**
con
rep.

