

Titel:	Böhmischer-(Bayerischer)-Dreher
Quelle:	Aidenbach (Schellackaufnahme 30.09.1911 dort Bayerischer Dreher), Volksmusikarchiv Landkreis Passau Nr. 744-Pleinting, S. 179 dort Böhmischer Dreher
Komponist:	Volksgut
Arrangeur / Bearbeitung:	Josef Wimmer
Besetzung:	Klarinettenmusik

	Direktion	X	1. Horn in Es ad lib		Schlagzeug
	Piccolo	X	2. Horn in Es ad lib		große Trommel
	Flöte in C	X	3. Horn in Es ad lib		kleine Trommel
	2. Flöte in C		4. Horn in Es		Pauken
	1. Oboe	X	1. Horn in F ad lib		Lyra
	2. Oboe	X	2. Horn in F ad lib		Glockenspiel
	1. Fagott	X	3. Horn in F ad lib		Xylophon
	2. Fagott	X	Horn in F (Klarinettenmusik)	X	Akkordeon
	Kontrafagott		1. Tenorhorn in B		Bandoneon
	Klarinette in Es (1. St.)		2. Tenorhorn in B (Mel.)		Harmonium
	Klarinette in B (hoch) = Klarinette in Es	X	2. Tenorhorn in B ad lib		Klavier
X	1. Klarinette in B	X	3. Tenorhorn in B ad lib		1. Nachschlaggeige
X	2. Klarinette in B	X	4. Tenorhorn in B ad lib		2. Nachschlaggeige
X	3. Klarinette in B	X	Tenorhorn (Klarinettenmusik)		Nachschlagbratsche
			Bariton in C		1. Violine (obligat)
	Sopransaxophon		Bariton in B		1. Violine
	1. Altsaxophon in Es	X	Bariton (Klarinettenmusik)		2. Violine
	2. Altsaxophon in Es		Bariton in C (Melodie)		3. Violine
	1. Tenorsaxophon in B		Bariton in B (Melodie)		Bratsche
	2. Tenorsaxophon in B	X	1. Posaune in C ad lib		Cello
	Baritonsaxophon in Es	X	2. Posaune in C ad lib	X	Kontrabass
	1. Flügelhorn in B	X	3. Posaune in C ad lib		
	2. Flügelhorn in B		4. Posaune in C		
	3. Flügelhorn in B		1. Posaune in B		
	Flügelhorn in		2. Posaune in B		
	Flügelhorn in		3. Posaune in B		
X	Begleittrompeten in B ad lib				
	Begleittrompete in B	X	1. Tuba in C		
	1. Trompete in	X	2. Tuba in C		
	2. Trompete in		1. Tuba in B		
	1. Trompete in Es		2. Tuba in B		
	2. Trompete in Es	X	Tuba in B		
	3. Trompete in Es		Tuba in F		
	4. Trompete in Es		Tuba in Es		

Böhmischer-(Bayerischer)-Dreher – Klarinettenmusik - Spielhinweise:

1. Bei den meisten Ausgaben ergibt sich folgende Stimmverteilung:

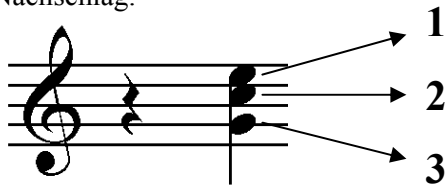
a) Melodiestimmen

1. Stimme: 1. Klarinetten in B
2. Stimme: 2. Klarinetten in B
3. Stimme: 3. Klarinetten in B (ad lib.)
Nebenstimmen: Tenorhorn/Posaune in B, Bariton/Posaune in C, Horn in F

b) Begleitstimmen

Vorschlag: 1./2. Bass und Kontrabass in C, Tuba in B

Nachschlag:



- 1:** Begleittrompete in B (obere Stimme), 2. Tenorhorn in B, 1. Horn in Es/F, 1. Posaune in C
2: Begleittrompete in B (untere Stimme), 3. Tenorhorn in B, 2. Horn in Es/F, 2. Posaune in C
3: 4. Tenorhorn in B, 3. Horn in Es/F, 3. Posaune in C

Es können jederzeit die verschiedenen Nachschlaginstrumente kombiniert werden

c) Mindestbesetzung

zwei Melodieinstrumente, zwei Begleitstimmen (oder Begleitakkordeon) und Bass

2. Vortrag: In der Schellackaufnahme vom 30.09.1911 spielten zwei Klarinetten (in Es), Tuba und Blechnachschlag, daher habe ich auch die Nachschlagstimmen für den Blechnachschlag ad lib. geschrieben.
Auf Vortrags-, Dynamik- und Phrasierungszeichen wurde weitgehend verzichtet. Es bleibt den Kapellen überlassen, diese nach eigenem Dafürhalten einzutragen. Die Nebenstimme sollte nicht durchgehend gespielt werden.



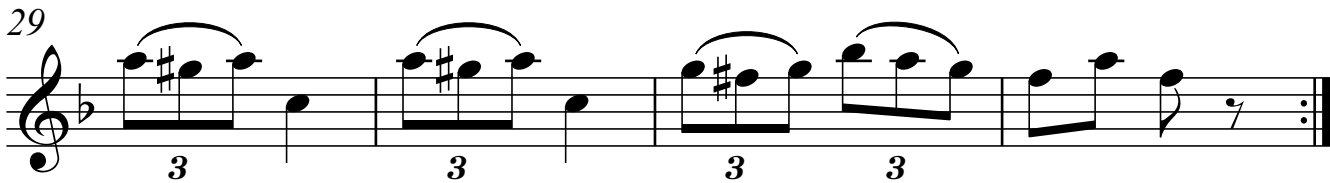
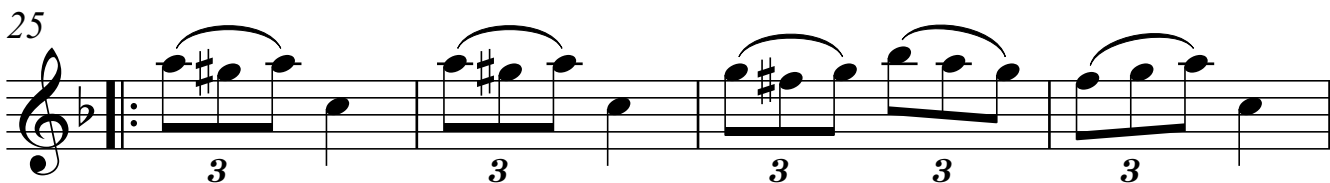
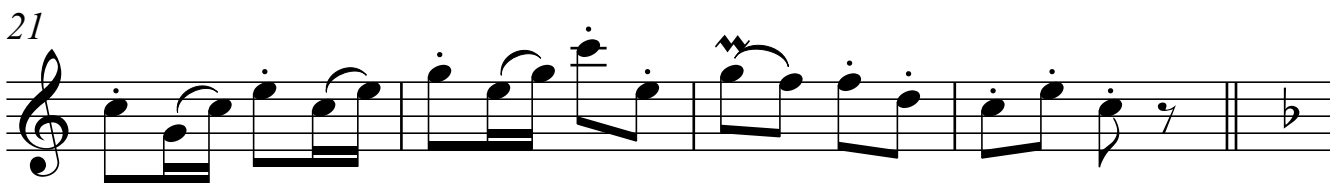
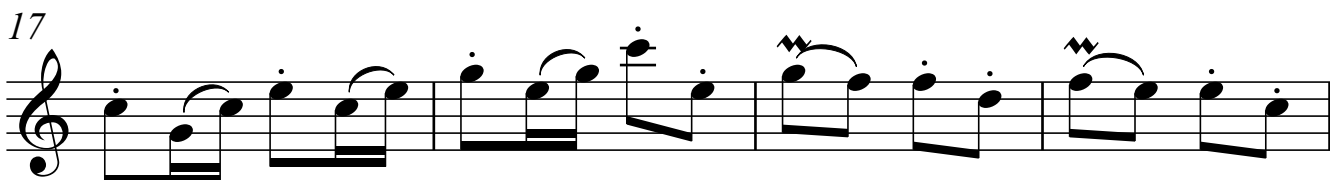
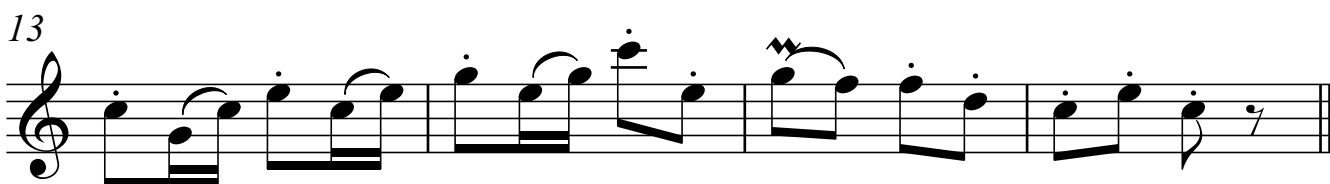
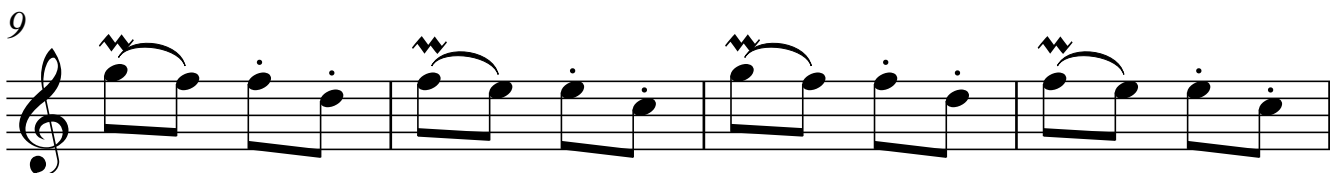
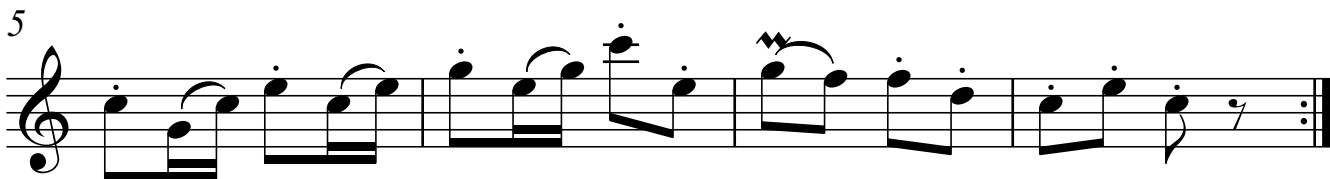
Josef Wimmer, Büchlberg

Klarinette 1 in B (Klarinettenmusik)

Böhmischer-(Bayerischer)-Dreher

♩ ca. 130

Volksgut

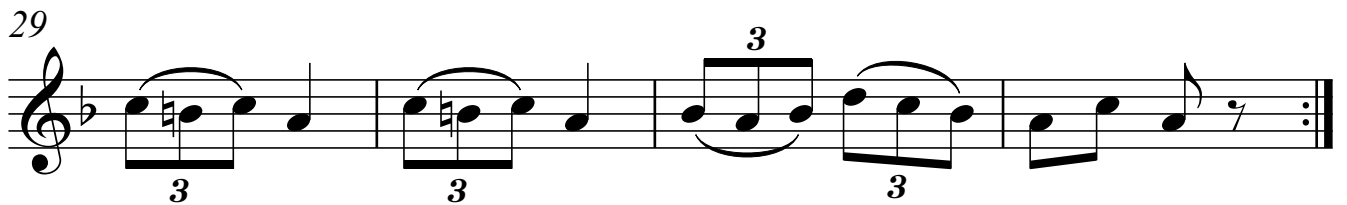
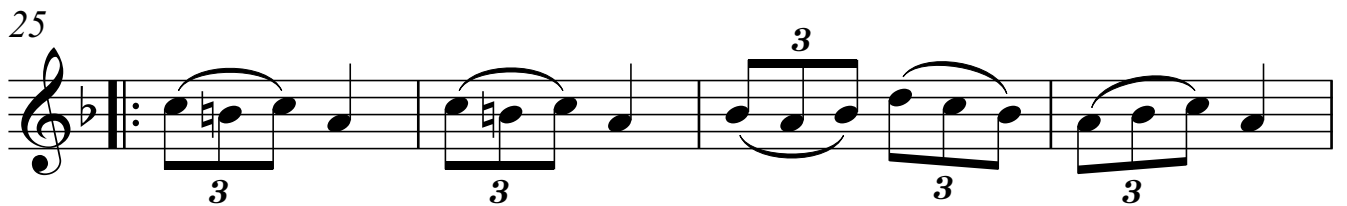
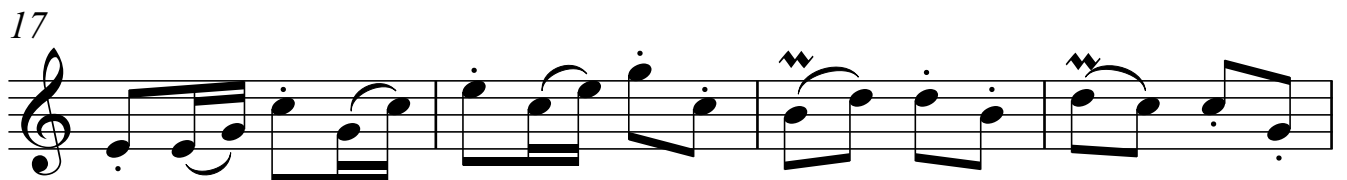
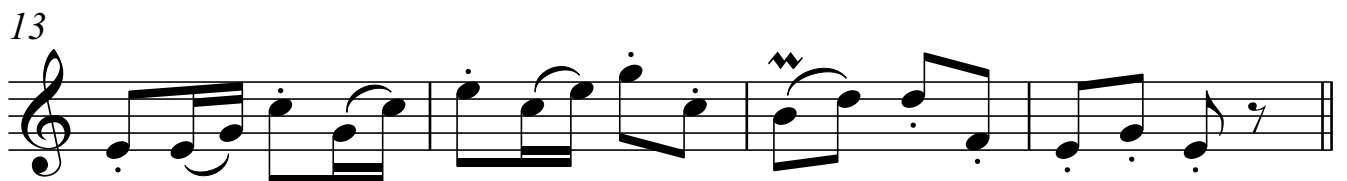
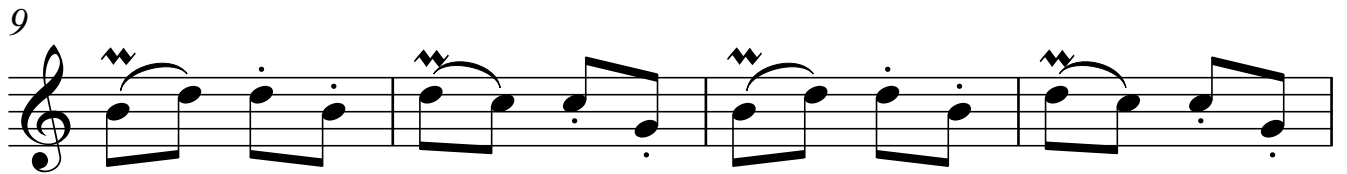
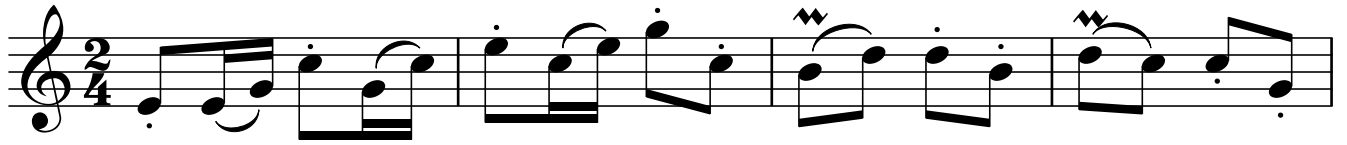


Klarinette 2 in B (Klarinettenmusik)

Böhmischer-(Bayerischer)-Dreher

♩ ca. 130

Volksgut

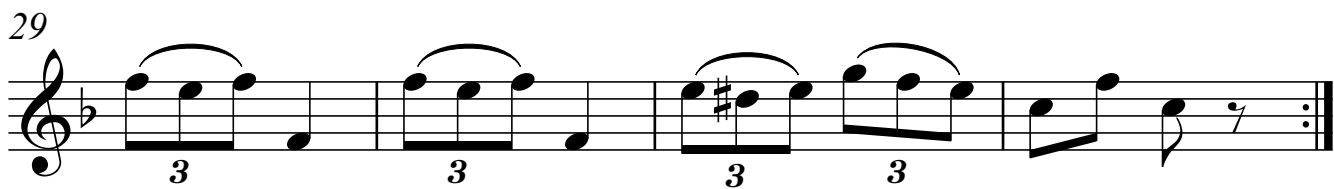
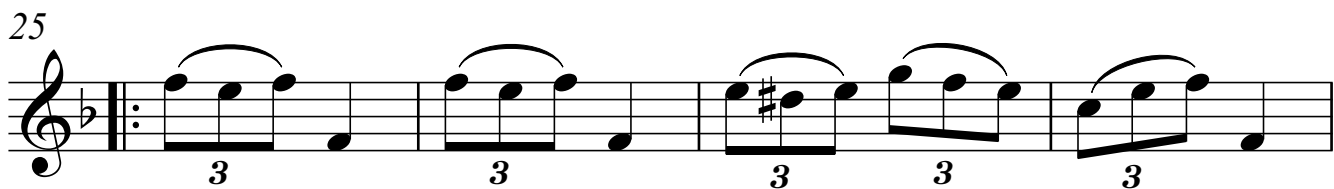
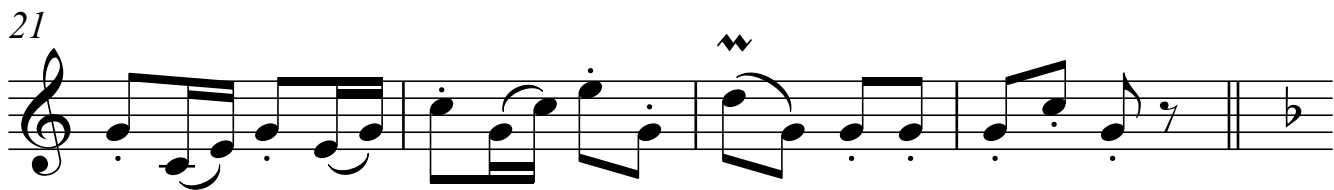
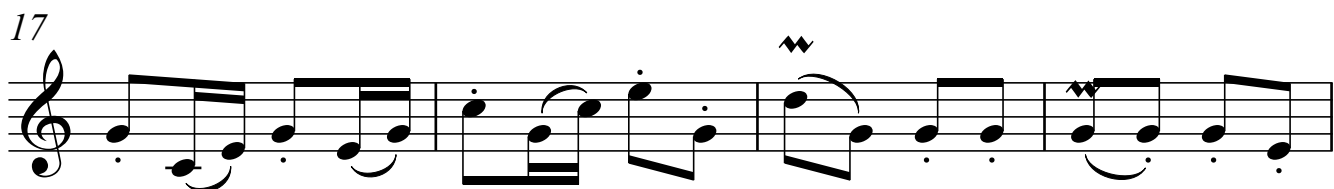
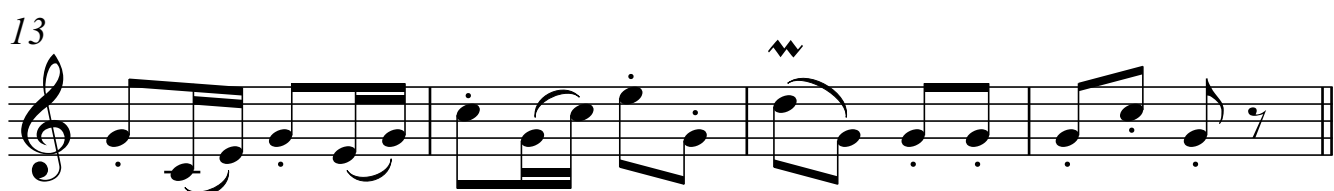
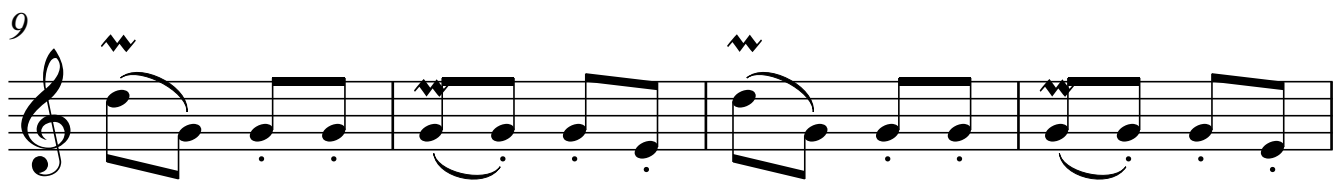
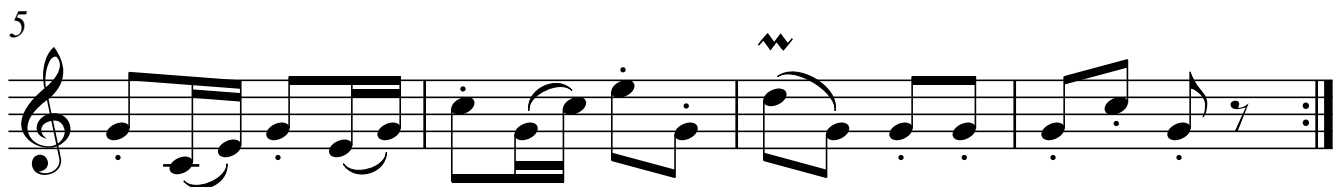
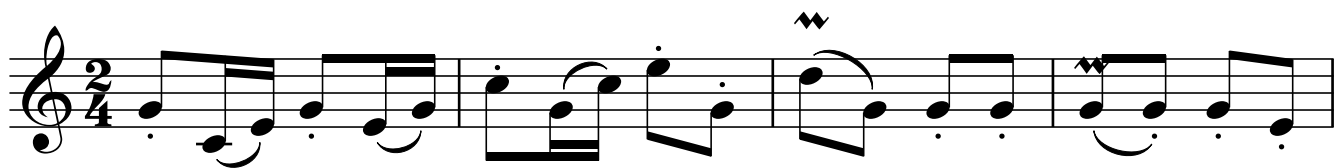


Klarinette 3 in B (Klarinettenmusik)

Böhmischer-(Bayerischer)-Dreher

♩ ca. 130

Volksgut



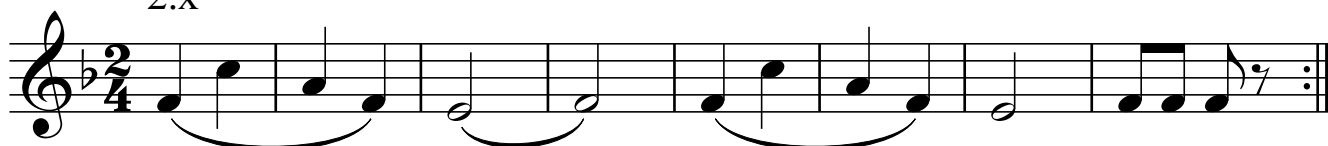
Horn in F (Klarinettenmusik)

Böhmischer-(Bayerischer)-Dreher

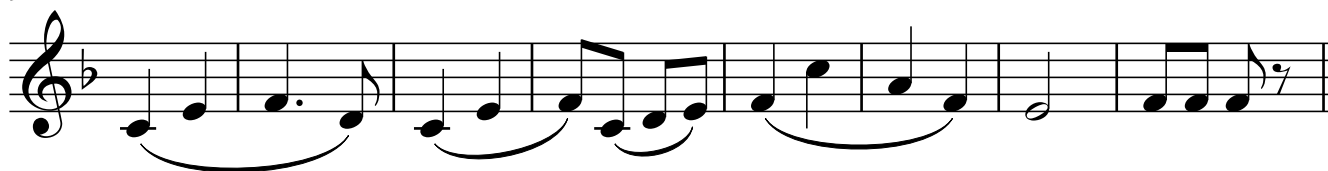
♩ ca. 130

Volksgut

2.x



9



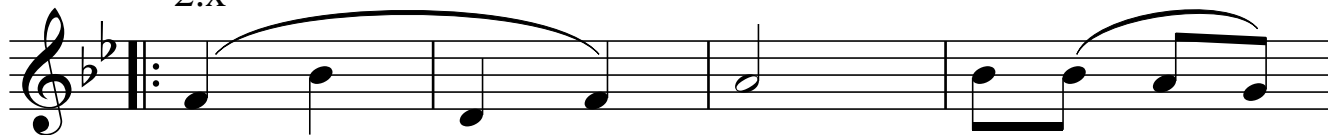
17

ad lib.

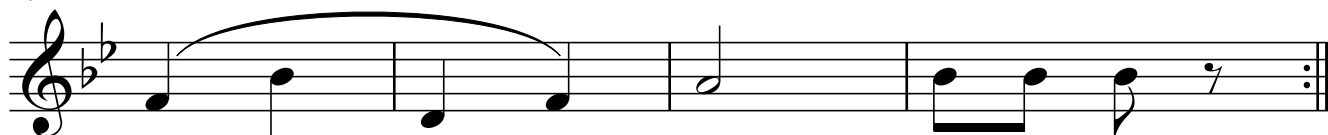


25

2.x



29

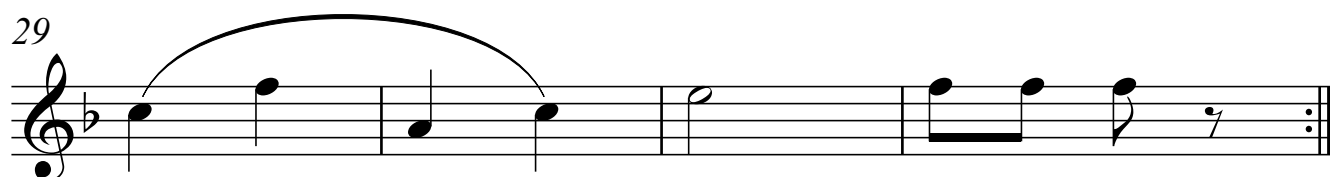
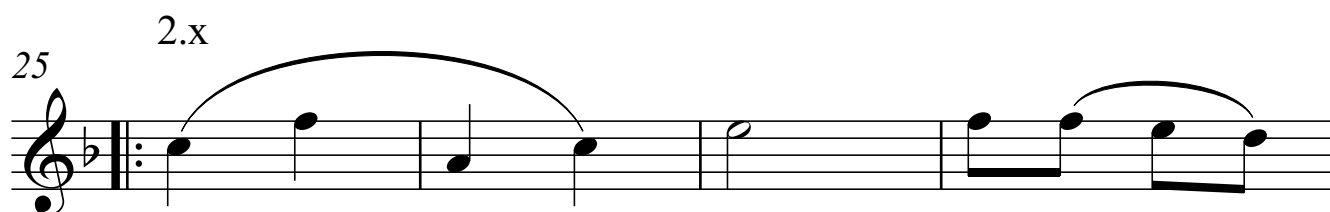


Tenorhorn / Posaune in B (Klarinettenmusik)

Böhmischer-(Bayerischer)-Dreher

♩ ca. 130

Volksgut

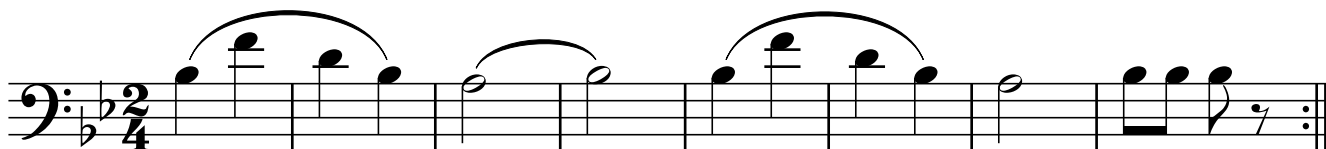


Böhmischer-(Bayerischer)-Dreher

♩ ca. 130

Volksgut

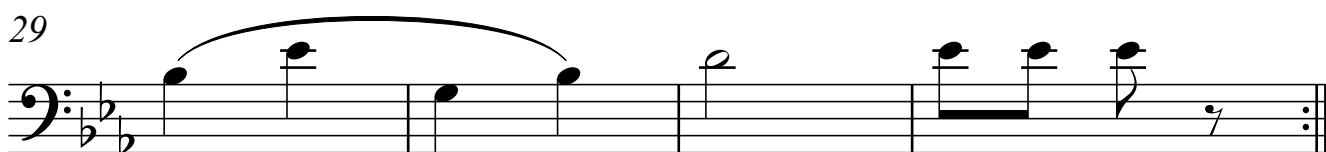
2.x



ad lib.



2.x



Begleittrompeten in B (Klarinettenmusik)

Böhmischer-(Bayerischer)-Dreher

Volksgut

♩ ca. 130



7



13



19



25



29



Horn 1-3 in F (Klarinettenmusik)

Böhmischer-(Bayerischer)-Dreher

Volksgut

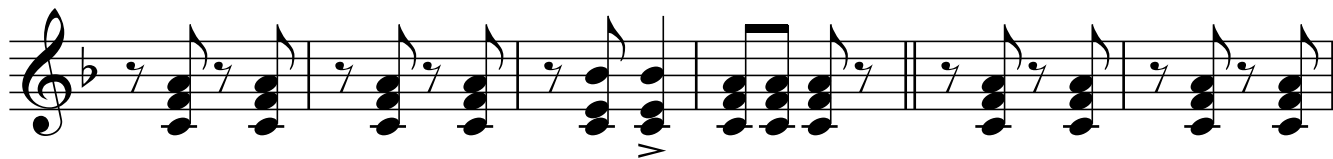
♩ ca. 130



7



13



19



25



29



Horn 1-3 in Es (Klarinettenmusik)

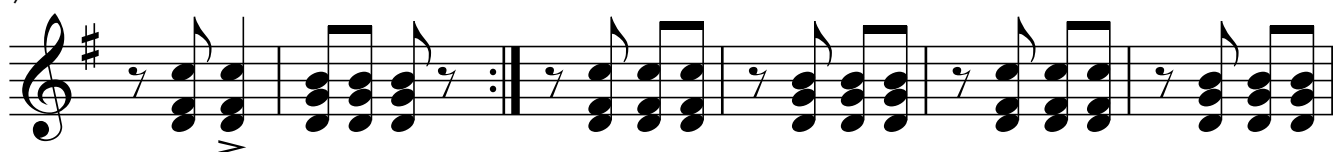
Böhmischer-(Bayerischer)-Dreher

Volksgut

♩ ca. 130



7



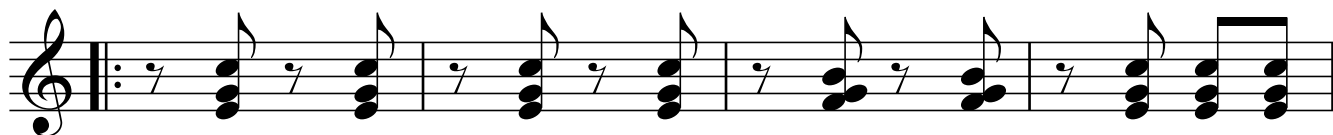
13



19



25



29

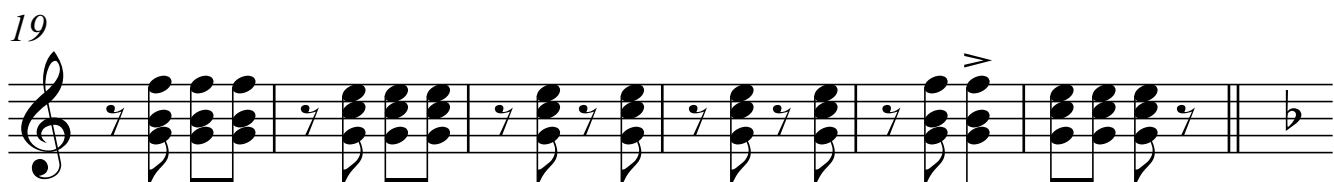
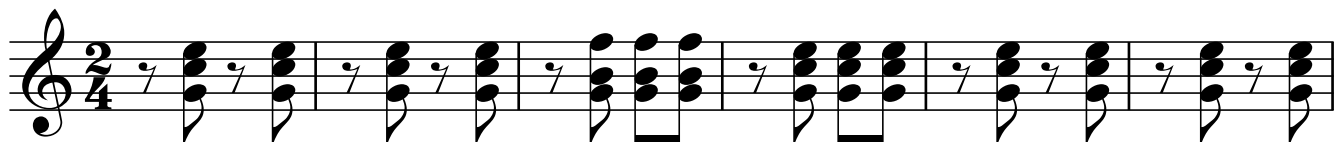


Tenorhorn 2-4 in B (Klarinettenmusik)

Böhmischer-(Bayerischer)-Dreher

Volksgut

♩ ca. 130



Posaune 1-3 in C (Klarinettenmusik)

Böhmischer-(Bayerischer)-Dreher

Volksgut

♪ ca. 130



Tuba 1/2 in C (Klarinettenmusik)

Böhmischer-(Bayerischer)-Dreher

♩ ca. 130

Volksgut



7



13



19



25



29



Bass in B (Klarinettenmusik)

Böhmischer-(Bayerischer)-Dreher

♩ ca. 130

Volksgut



7



13



19



25



29



Kontrabass (Klarinettenmusik)

Böhmischer-(Bayerischer)-Dreher

♩ ca. 130

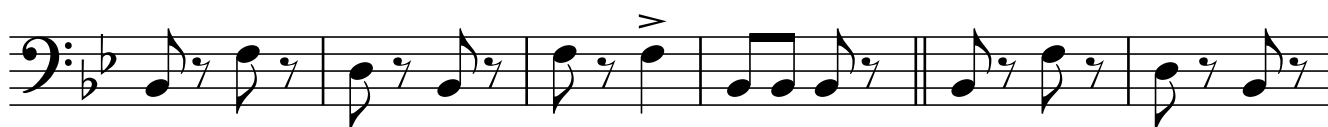
Volksgut



7



13



19



25



29



Böhmischer-(Bayerischer)-Dreher

♩ ca. 130

Volksgut

B \flat F 7 B \flat

5 F 7 B \flat

9 F 7 B \flat F 7 B \flat

13 B \flat F 7 B \flat

17 B \flat F 7 B \flat

21 F 7 B \flat

25 E \flat B \flat 7 E \flat

29 B \flat 7 E \flat