

<b>Titel:</b>	<b>s´Suserl (Zuserl)- Zwiefacher</b>
<b>Komponist:</b>	<b>Volksgut:</b> In ganz Niederbayern mit verschiedenen Varianten verbreitet. Z.B. VABN-N-32-4 Landlerbuch des Alois Listl für zwei Es-Klarinetten, Seite 260
<b>Arrangeur / Bearbeitung:</b>	<b>Josef Wimmer</b>
<b>Besetzung:</b>	<b>Klarinettenmusik</b>

	Direktion in C		1. Horn in Es		Schlagzeug (ad lib.)
			2. Horn in Es		große Trommel
	Piccolo		3. Horn in Es		kleine Trommel
	Flöte in C		4. Horn in Es		Pauken
	2. Flöte in C	<b>X</b>	Horn in F (Nebenstimme)		Lyra
	1. Oboe		2. Horn in F		Glockenspiel
	2. Oboe		3. Horn in F		Xylophon
	1. Fagott		4. Horn in F	<b>X</b>	Akkordeon
	2. Fagott		1. Tenorhorn in B		Bandoneon
	Kontrafagott		2. Tenorhorn in B (Mel.)		Harmonium
<b>X</b>	Klarinette in Es (Melodie)		2. Tenorhorn in B		Klavier
	2. Klarinette in Es		3. Tenorhorn in B		1. Nachschlagegeige
<b>X</b>	1. Klarinette in B (Melodie)		4. Tenorhorn in B		2. Nachschlagegeige
<b>X</b>	2. Klarinette in B	<b>X</b>	Tenorhorn/Posaune in B (Tanzmusi)		Nachschlagbratsche
<b>X</b>	3. Klarinette in B		Bariton in C		1. Violine (obligat)
	Bass-Klarinette in B		Bariton in B		1. Violine
	Sopransaxophon	<b>X</b>	Bariton/Posaune in C (Tanzmusi)		2. Violine
	1. Altsaxophon in Es		Bariton in C (Melodie)		3. Violine
	2. Altsaxophon in Es		Bariton in B (Melodie)		Bratsche
	1. Tenorsaxophon in B		1. Posaune in C		Cello
	2. Tenorsaxophon in B		2. Posaune in C	<b>X</b>	Kontrabass
	Baritonsaxophon in Es		3. Posaune in C		1. Stimme
	1. Flügelhorn/Trompete in B		Bass-Posaune in C		2. Stimme
	2. Flügelhorn/Trompete in B		1. Posaune in B		3. Stimme
	3. Flügelhorn in B		2. Posaune in B		4. Stimme
	Flügelhorn in		3. Posaune in B		Nebenstimme
	Flügelhorn in		4. Posaune in B		Gitarre
	Trompete in B (3. St.)		1. Basstrompete in B		Sopranino
	2. Trompete in B		2. Basstrompete in B		Sopranblockflöte
	3. Trompete in B		1. Basstrompete in C		Altblockflöte
	4. Trompete in B		2. Basstrompete in C		Tenorblockflöte
	Begleittrumpeten in B	<b>X</b>	1. Tuba in C		Bassblockflöte
	Begleittrumpete in B	<b>X</b>	2. Tuba in C	<b>X</b>	Gesang
	1. Trompete in	<b>X</b>	Tuba in B		Begleitung in C

## s' Suserl - Zwiefacher

♩ im 3/4-Takt = ♩ im 4/4-Takt

abwechselnd spielen und singen, immer mit Wdhlg.

**A**

Tan-z'n tat i gern, wann i nur des Dean-derl hätt, s'Su-serl will

5

gar net hör'n, s'Su-serl is nett! nett!

**B**

9

Weil's net derf, net al-loa furt geh' derf, weil's net derf, net al-loa

14

furt geh' derf. Des waar sche, han i glei' Muat-ta g'frot:'

18

"Derf i mit'n Su-serl geh'?" "Ja", hot sie g'sogt! g'sogt!

**AA**

23

"Derf i mit'n Su-serl geh'?" "Ja", hot sie g'sogt! g'sogt!

28

"Derf i mit'n Su-serl geh'?" "Ja", hot sie g'sogt! g'sogt!

34

"Derf i mit'n Su-serl geh'?" "Ja", hot sie g'sogt! g'sogt!

39

"Derf i mit'n Su-serl geh'?" "Ja", hot sie g'sogt! g'sogt!

## s'Suserl - Zwiefacher

♩ im 3/4-Takt = ♩ im 4/4-Takt

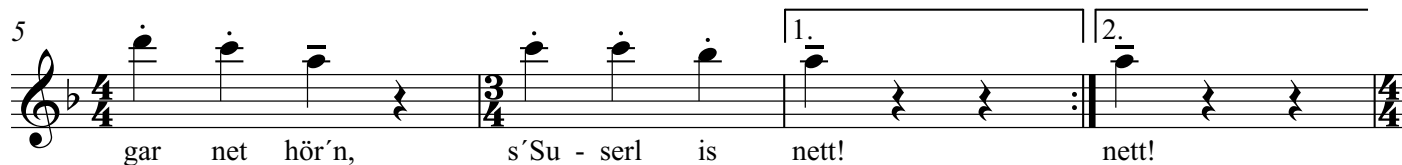
abwechselnd spielen und singen, immer mit Wdhlg.

**A**



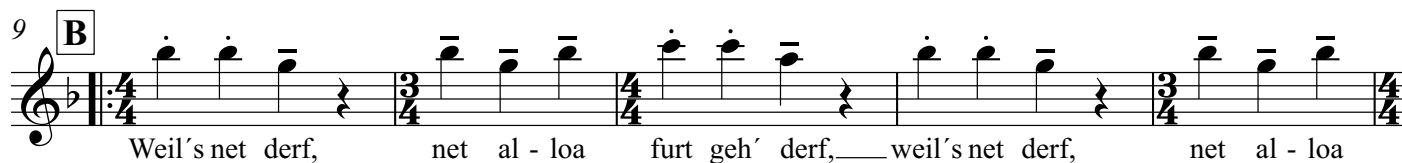
Tan-z'n tat i gern, wann i nur des Dean-derl hätt, s'Su-serl will

5




gar net hör'n, s'Su-serl is nett! nett!

**B**



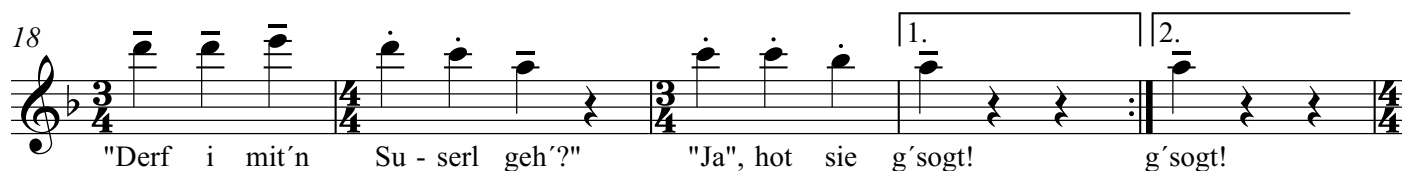
Weil's net derf, net al-loa furt geh' derf, weil's net derf, net al-loa

14



furt geh' derf. Des waar sche, han i glei' Muat-ta g'frot:

18



"Derf i mit'n Su-serl geh'?" "Ja", hot sie g'sogt! g'sogt!

**AA**



"Derf i mit'n Su-serl geh'?" "Ja", hot sie g'sogt! g'sogt!"

28



"Derf i mit'n Su-serl geh'?" "Ja", hot sie g'sogt! g'sogt!"

34



"Derf i mit'n Su-serl geh'?" "Ja", hot sie g'sogt! g'sogt!"

39



"Derf i mit'n Su-serl geh'?" "Ja", hot sie g'sogt! g'sogt!"

## s'Suserl - Zwiefacher

♩ im 3/4-Takt = ♩ im 4/4-Takt

abwechselnd spielen und singen, immer mit Wdhlg.

**A**

Tan-z'n tat i gern, wann i nur des Dean-derl hätt, s'Su-serl will

5

gar net hör'n, s'Su-serl is nett! nett!

9 **B**

Weil's net derf, net al-loa furt geh' derf, weil's net derf, net al-loa

14

furt geh' derf. Des waar sche, han i glei' Muat-ta g'frog:

18

"Derf i mit'n Su-serl geh'?" "Ja", hot sie g'sogt! g'sogt!

23 **AA**

28

**BB**

34

39

## s'Suserl - Zwiefacher

♩ im 3/4-Takt = ♩ im 4/4-Takt

**A**

abwechselnd spielen und singen, immer mit Wdhlg.

Tan-z'n tat i gern, wann i nur des Dean-derl hätt, s'Su-serl will

5

gar net hör'n, s'Su-serl is nett! nett!

9 **B**

Weil's net derf, net al-loa furt geh' derf, weil's net derf, net al-loa

14

furt geh' derf. Des waar sche, han i glei' Muat-ta g'frot:

18

"Derf i mit'n Su-serl geh'?" "Ja", hot sie g'sogt! g'sogt!

23 **AA**

28 **BB**

34

39

Horn in F

# s' Suserl - Zwiefacher

♩ im 3/4-Takt = ♩ im 4/4-Takt

Volksgut  
Bearb. Josef Wimmer

abwechselnd spielen und singen, immer mit Wdhlg.

**A** 2.x

Tanz'n tat i gern, wann inur des Deanderl hätt, s'Su-serl will

5

gar net hör'n, s'Su-serl is nett! nett!

9 **B** 2.x

Weil's net derf, net al-loa furt geh'derf, weil's net derf, net al-loa

14

furt geh'derf. Des waar sche, han i glei' Muat-ta g'frot:

18

"Derf i mit'n Suserl geh'?" "Ja", hot sie g'sogt! g'sogt!

23 **AA** 2.x

28 **BB** 2.x

34

39

1. 2.

Tenorhorn/Posaune in B

♩ im 3/4-Takt = ♩ im 4/4-Takt

# s'Suserl - Zwiefacher

Volksgut  
Bearb. Josef Wimmer

**A** 2.x abwechselnd spielen und singen, immer mit Wdhlg.

Tanz'n tat i gern, wann i nur des Deanderl hätt, s'Su-serl will

5

gar net hör'n, s'Su-serl is nett! nett!

9 **B** 2.x

Weil's net derf, net al-loa furt geh' derf, weil's net derf, net al-loa

14

furt geh' derf. Des waar sche, han i glei' Muat-ta g'frot:

18

"Derf i mit'n Suserl geh'?" "Ja", hot sie g'sogt! g'sogt!

23 **AA** 2.x

28 **BB** 2.x

34

39

## s' Suserl - Zwiefacher

♩ im 3/4-Takt = ♩ im 4/4-Takt

abwechselnd spielen und singen, immer mit Wdhlg.

**A** 2.x

Tanz'n tat i gern, wann inur des Deanderl hätt, s'Su-serl will

5

gar net hör'n, s'Su-serl is nett! nett!

9 **B** 2.x

Weil's net derf, net al-loa furt geh' derf, weil's net derf, net al - loa

14

furt geh' derf. Des waar sche, han i glei' Muat-ta g'frog't:

18

"Derf i mit'n Suserl geh'?" "Ja", hot sie g'sog't! g'sog't!

23 **AA** 2.x

28 **BB** 2.x

34

39



Tuba/Kontrabass in C

♩ im 3/4-Takt = ♩ im 4/4-Takt

# s'Suserl - Zwiefacher

Volksgut  
Bearb. Josef Wimmer

abwechselnd spielen und singen, immer mit Wdhlg.

**A** Eb B<sup>b</sup>7 Ab

5 Eb B<sup>b</sup>7 1. Eb 2. Eb

9 **B** B<sup>b</sup>7 Eb B<sup>b</sup>7

14 Eb Eb B<sup>b</sup>7

18 Ab Eb B<sup>b</sup>7 1. Eb 2. Eb

23 **AA** Eb B<sup>b</sup>7 Ab Eb

28 B<sup>b</sup>7 1. Eb 2. Eb **BB** B<sup>b</sup>7 Eb

34 B<sup>b</sup>7 Eb Eb

39 B<sup>b</sup>7 Ab Eb B<sup>b</sup>7 1. Eb 2. Eb

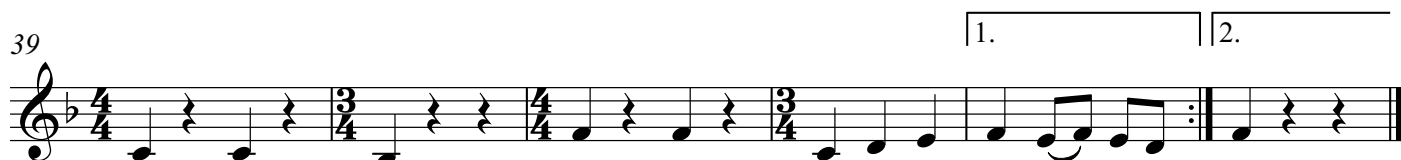
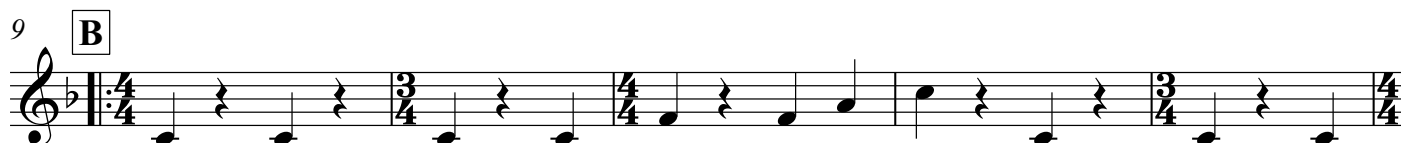
## s' Suserl - Zwiefacher

♩ im 3/4-Takt = ♩ im 4/4-Takt

Volksgut  
Bearb. Josef Wimmer

abwechselnd spielen und singen, immer mit Wdhlg.

**A**



## s' Suserl - Zwiefacher

♩ im 3/4-Takt = ♩ im 4/4-Takt

abwechselnd spielen und singen, immer mit Wdhlg.

**A**

Tan-z'n tat i gern, wann i nur des Dean-derl hätt, s'Su-serl will

5

gar net hör'n, s'Su-serl is nett! nett!

9 **B**

Weil's net derf, net al-loa furt geh' derf, weil's net derf, net al-loa

14

furt geh' derf. Des waar sche, han i glei' Muat-ta g'frot:'

18

"Derf i mit'n Su-serl geh'?" "Ja", hot sie g'sogt! g'sogt!

23 **AA**

28 **BB**

34

39

♩ im 3/4-Takt = ♩ im 4/4-Takt

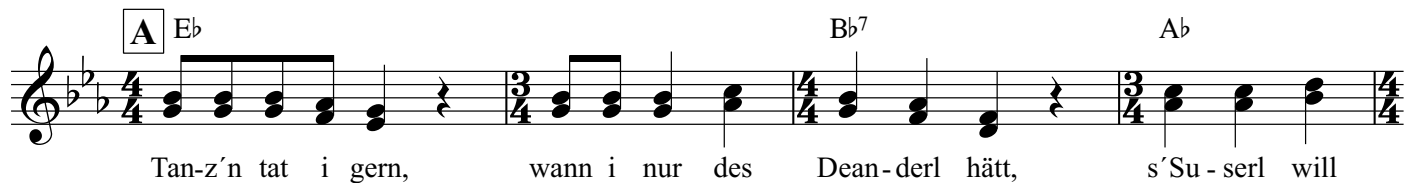
# s'Suserl - Zwiefacher

Volksgut

Bearb. Josef Wimmer

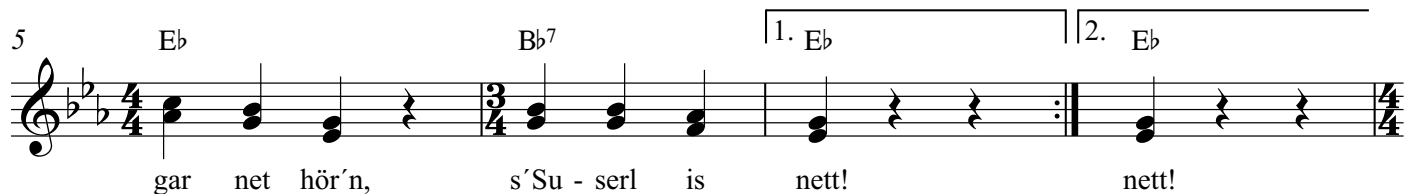
abwechselnd spielen und singen, immer mit Wdhlg.

**A** Eb Bb7 Ab



Tan-z'n tat i gern, wann i nur des Dean-derl hätt, s'Su-serl will

5 Eb Bb7 1. Eb 2. Eb



gar net hör'n, s'Su-serl is nett! nett!

9 **B** Bb7 Eb Bb7



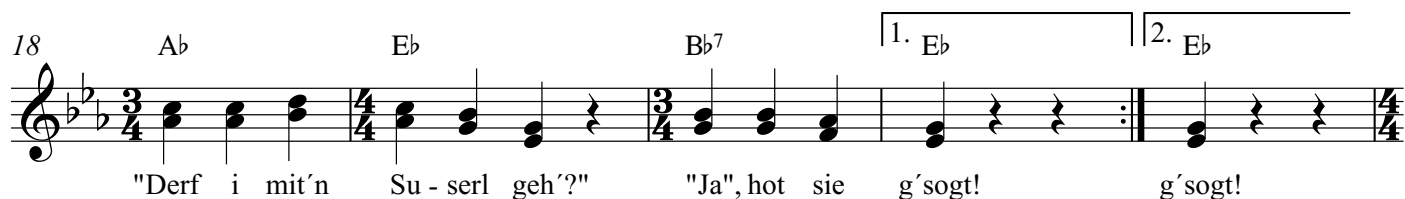
Weil's net derf, net al-loa furt geh' derf, weil's net derf, net al-loa

14 Eb Eb Bb7



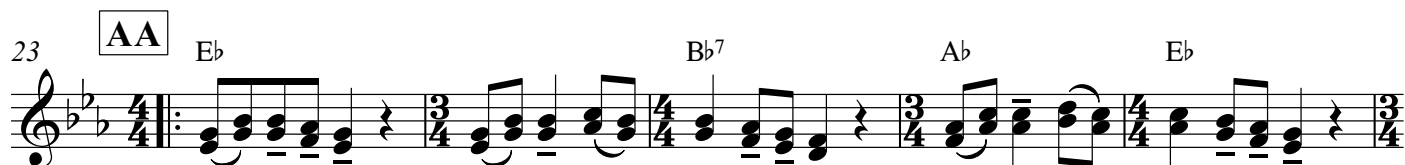
furt geh' derf. Des waar sche, han i glei' Muat-ta g'frogt:

18 Ab Eb Bb7 1. Eb 2. Eb



"Derf i mit'n Su-serl geh'?" "Ja", hot sie g'sogt! g'sogt!

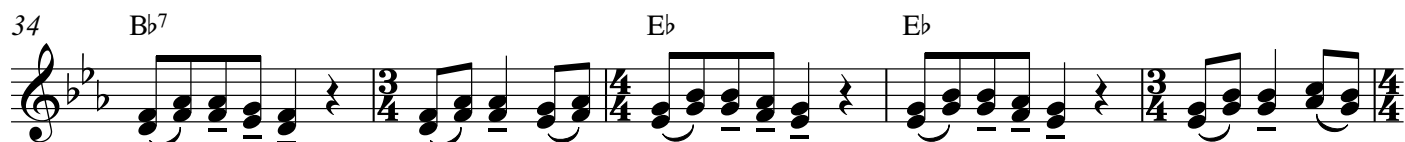
23 **AA** Eb Bb7 Ab Eb



28 Bb7 1. Eb 2. Eb **BB** Bb7 Eb



34 Bb7 Eb Eb



39 Bb7 Ab Eb Bb7 1. Eb 2. Eb

