

Titel:	Druck nur zua – Münchner-Polka (Boarischer)
Quelle:	1. Teil: Notenheft des Martin Kainz aus Oberzell - 1926, Nummer 12 2. Teil: in vielen Musikantenhandschriften verbreitet, z.B. Kellberg, Notenheft des Georg Käser für Es-Klarinette, Seite 53 3. Teil: Notenheft für zwei Klarinetten von Josef Hopper (Vilshofen), dort als Schottisch Nr. 15
Komponist:	Volksgut
Arrangeur / Bearbeitung:	Josef Wimmer
Besetzung:	Tanzmusik

	Direktion		1. Horn in Es		Schlagzeug
	Flöte in C		3. Horn in Es		kleine Trommel
	1. Oboe		1. Horn in F		Lyra
	2. Oboe		2. Horn in F		Glockenspiel
	1. Fagott		3. Horn in F		Xylophon
	2. Fagott		4. Horn in F	X	Akkordeon
	Kontrafagott		1. Tenorhorn in B		Bandoneon
	1. Klarinette in Es		2. Tenorhorn in B (Mel.)		Harmonium
	2. Klarinette in Es		2. Tenorhorn in B		Klavier
	Klarinette in B (hoch) = Es-Klarinette (Melodie)		3. Tenorhorn in B		1. Nachschlaggeige
X	Klarinette in B		4. Tenorhorn in B		2. Nachschlaggeige
	2. Klarinette in B (3. St.)	X	Tenorhorn/Posaune in B (Tanzmusi)		Nachschlagbratsche
	3. Klarinette in B (Melodie oktaviert)	X	Bariton/Posaune in C (Tanzmusik)		1. Violine (obligat)
	Sopransaxophon		Bariton in B		1. Violine
	2. Tenorsaxophon in B		1. Posaune in C		Cello
	Baritonsaxophon in Es		2. Posaune in C	X	Kontrabass
X	1. Flügelhorn in B = 1. Trp		3. Posaune in C		1. Stimme
X	2. Flügelhorn in B = 2. Trp		4. Posaune in C		2. Stimme
	3. Flügelhorn in B		1. Posaune in B		3. Stimme
	Flügelhorn in		3. Posaune in B		Nebenstimme
	1. Trompete in B = 1. Flü		4. Posaune in B		Gitarre
	2. Trompete in B = 2. Flü		1. Basstrompete in B		Sopranino
	3. Trompete in B (3. St.) (ad lib)		2. Basstrompete in B		Sopranblockflöte
	4. Trompete in B		1. Basstrompete in C		Altblockflöte
	Begleittrompeten in B		2. Basstrompete in C		Tenorblockflöte
	Begleittrompete in B	X	1. Tuba in C		Bassblockflöte
	1. Trompete in	X	2. Tuba in C		
	2. Trompete in		1. Tuba in B	X	Begleitung in C
	1. Trompete in Es		Tuba in Es		Liedblatt (Gesang)
	2. Trompete in Es	X	Tuba in B		

A

1. Druck nur zua, ___ druck nur zua ___ wird's a Mä - del o -- der a Bua.
 2. Schö'muaß geh', ja schö'muaß geh', ___ o - der i geh' hoam geh' hoam.



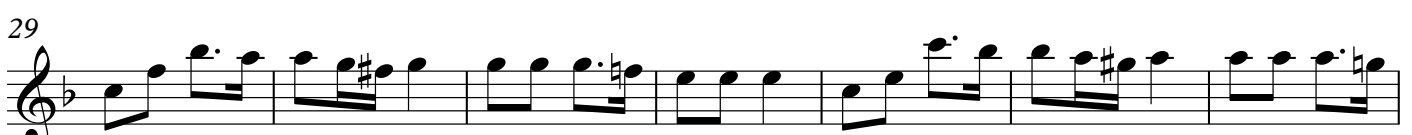
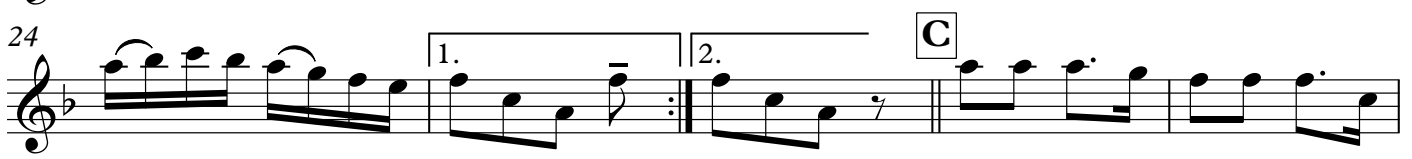
Druck nur zua, ___ druck nur zua ___ wird's a Mä - del o -- der a Bua.
 Schö'muaß geh', ja schö'muaß geh', ___ o - der i geh' hoam geh' hoam.



Druck nur zua, ___ druck nur zua ___ wird's a Mä - del o -- der a Bua.
 Schö'muaß geh', ja schö'muaß geh', ___ o - der i geh' hoam geh' hoam.



Druck nur zua, ___ druck nur zua ___ wird's a Mä - del o - der a Bua.
 Schö'muaß geh', ja schö'muaß geh', ___ o - der i geh' hoam geh' hoam.



Druck nur zua

A



1. Druck nur zua,___ druck nur zua___ wird's a Mä - del o - der a Bua.
2. Schö'muaß geh', ja schö'muaß geh',___ o - der i geh' hoam geh' hoam.

5



Druck nur zua,___ druck nur zua___ wird's a Mä - del o - der a Bua.
Schö'muaß geh', ja schö'muaß geh',___ o - der i geh' hoam geh' hoam.

9



Druck nur zua,___ druck nur zua___ wird's a Mä - del o - der a Bua.
Schö'muaß geh', ja schö'muaß geh',___ o - der i geh' hoam geh' hoam.

13



Druck nur zua,___ druck nur zua___ wird's a Mä - del o - der a Bua.
Schö'muaß geh', ja schö'muaß geh',___ o - der i geh' hoam geh' hoam.

18

B



24



C

31



40

D



48



57

E



66

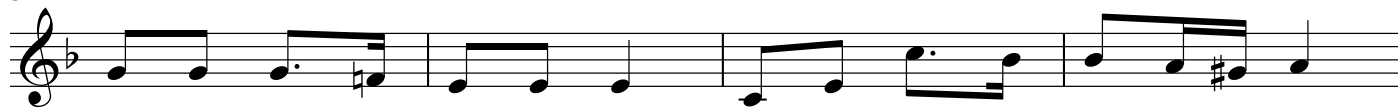


A



1. Druck nur zua, ___ druck nur zua ___ wird's a Mä - del o -- der a Bua.
 2. Schö' muaß geh', ja schö' muaß geh', ___ o - der i geh' hoam geh' hoam.

5



Druck nur zua, ___ druck nur zua ___ wird's a Mä - del o -- der a Bua.
 Schö' muaß geh', ja schö' muaß geh', ___ o - der i geh' hoam geh' hoam.

9



Druck nur zua, ___ druck nur zua ___ wird's a Mä - del o -- der a Bua.
 Schö' muaß geh', ja schö' muaß geh', ___ o - der i geh' hoam geh' hoam.

13



Druck nur zua, ___ druck nur zua ___ wird's a Mä - del o - der a Bua.
 Schö' muaß geh', ja schö' muaß geh', _ o - der i geh' hoam geh' hoam.

18

B



24



31



37



43

D



51



59

E



67



Druck nur zua

Volksgut
Bearb. Josef Wimmer

A 1.x

10

18 **B** 2.x

26 **C**

37

D

43

53 **E**

6

66

Druck nur zua

Volksgut
Bearb. Josef Wimmer

A 1.x



D



Druck nur zua

Volksgut
Bearb. Josef Wimmer

A

Musical notation for section A, measures 1-9. The key signature has two flats (B-flat and E-flat), and the time signature is 2/4. The notation is written on a bass clef staff with a double bar line at the end.

10

Musical notation for section A, measures 10-17. Measure 17 contains a first ending (1.) and a second ending (2.) marked with repeat signs.

18

B

Musical notation for section B, measures 18-25. Measure 25 contains a first ending (1.) marked with repeat signs.

26

C

Musical notation for section C, measures 26-34. Measure 26 contains a second ending (2.) marked with repeat signs.

35

Musical notation for section C, measures 35-42. The key signature changes to three flats (B-flat, E-flat, and A-flat) at the end of this section.

43

D

Musical notation for section D, measures 43-50. The key signature remains three flats.

51

Musical notation for section D, measures 51-58. The key signature remains three flats.

59

E

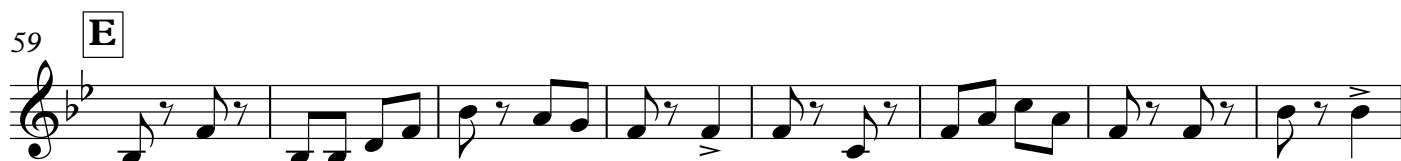
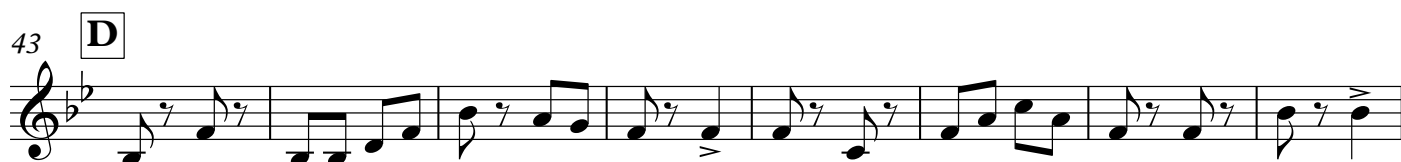
Musical notation for section E, measures 59-66. The key signature remains three flats.

67

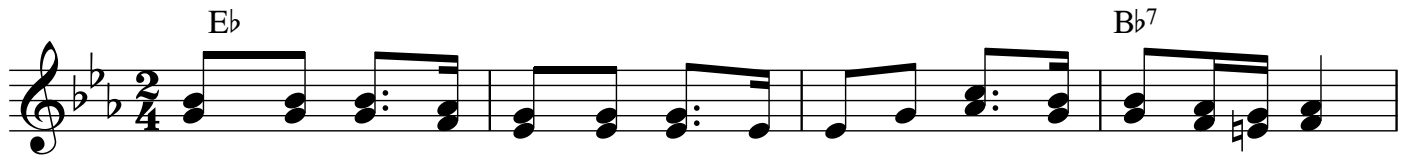
Musical notation for section E, measures 67-74. The key signature remains three flats.

Druck nur zua

A

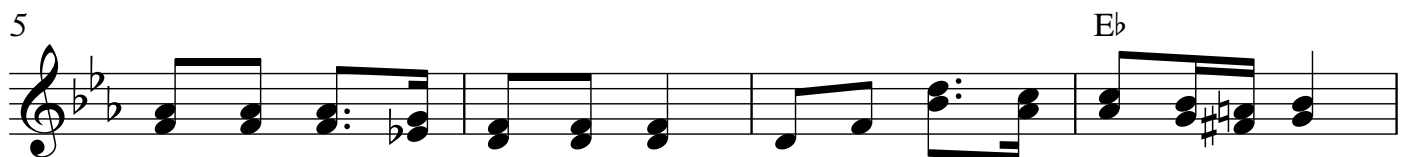


Druck nur zua

Volksgut
Bearb. Josef Wimmer**A**

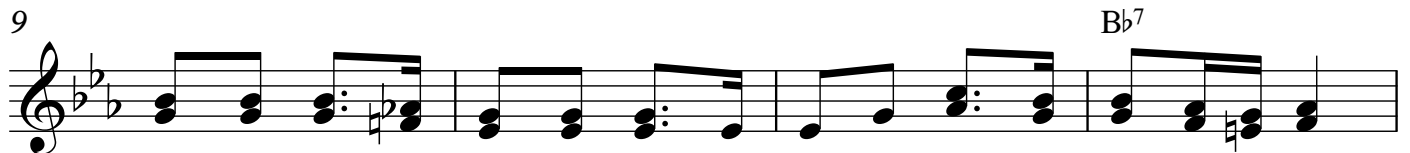
1. Druck nur zua,___ druck nur zua___ wird's a Mä - del o - der a Bua.
 2. Schö'muaß geh', ja schö'muaß geh',___ o - der i geh' hoam geh' hoam.

5



Druck nur zua,___ druck nur zua___ wird's a Mä - del o - der a Bua.
 Schö'muaß geh', ja schö'muaß geh',___ o - der i geh' hoam geh' hoam.

9



Druck nur zua,___ druck nur zua___ wird's a Mä - del o - der a Bua.
 Schö'muaß geh', ja schö'muaß geh',___ o - der i geh' hoam geh' hoam.

13



Druck nur zua,___ druck nur zua___ wird's a Mä-del o - der a Bua.
 Schö'muaß geh', ja schö'muaß geh', o - der i geh' hoam geh' hoam.

18

B

Akkordeon

22 $Bb7$ Eb $Bb7$ 1. Eb

26 2. Eb **C** Eb $Bb7$

31 Eb

37 $Bb7$ Eb

43 **D** Ab $Eb7$ Ab

51 Db Ab $Eb7$ Ab

59 **E** Ab $Eb7$ Ab

67 Db Ab $Eb7$ Ab

