

| | |
|-------------------------------------|--|
| Titel: | Eichlbauer (Oachlbauer) – Zwiefacher oder Eichlober (Oachlober) |
| Quelle: | In ganz Niederbayern verbreitet, z. B. Notenheft des Hans Zettl aus Pilsting, dort Nr. 49 |
| Komponist: | Volksgut |
| Arrangeur / Bearbeitung: | Josef Wimmer |
| Besetzung: | Tanzmusik |

| | | | | | |
|----------|---|----------|---------------------------------------|----------|----------------------|
| | Direktion | | 1. Horn in Es | | Schlagzeug |
| | Piccolo | | 2. Horn in Es | | große Trommel |
| | Flöte in C | | 3. Horn in Es | | kleine Trommel |
| | 2. Flöte in C | | 4. Horn in Es | | Pauken |
| | 1. Oboe | | 1. Horn in F | | Lyra |
| | 2. Oboe | | 2. Horn in F | | Glockenspiel |
| | 1. Fagott | | 3. Horn in F | | Xylophon |
| | 2. Fagott | | 4. Horn in F | X | Akkordeon |
| | Kontrafagott | | 1. Tenorhorn in B | | Bandoneon |
| | 1. Klarinette in Es | | 2. Tenorhorn in B (Mel.) | | Harmonium |
| | 2. Klarinette in Es | | 2. Tenorhorn in B | | Klavier |
| | Klarinette in B (hoch) = Es-Klarinette (Melodie) | | 3. Tenorhorn in B | | 1. Nachschlaggeige |
| X | Klarinette in B (2. St.) | | 4. Tenorhorn in B | | 2. Nachschlaggeige |
| | 2. Klarinette in B (3. St.) | X | Tenorhorn/Posaune in B (Tanzmusik) | | Nachschlagbratsche |
| | 3. Klarinette in B (Melodie oktaviert) | X | Bariton/Posaune in C (Tanzmusik) | | 1. Violine (obligat) |
| | Sopransaxophon | | Bariton in B | | 1. Violine |
| | 2. Tenorsaxophon in B | | 1. Posaune in C | | Cello |
| | Baritonsaxophon in Es | | 2. Posaune in C | X | Kontrabass |
| X | 1. Flügelhorn in B = 1. Trp | | 3. Posaune in C | | 1. Stimme |
| X | 2. Flügelhorn in B = 2. Trp | | 4. Posaune in C | | 2. Stimme |
| | 3. Flügelhorn in B | | 1. Posaune in B | | 3. Stimme |
| | Flügelhorn in | | 3. Posaune in B | | Nebenstimme |
| X | 1. Trompete in B = 1. Flü | | 4. Posaune in B | | Gitarre |
| X | 2. Trompete in B = 2. Flü | | 1. Basstrompete in B | | Sopranino |
| | Trompete in B (3. St.) (ad lib) | | 2. Basstrompete in B | | Sopranblockflöte |
| | 4. Trompete in B | | 1. Basstrompete in C | | Altblockflöte |
| | Begleittrompeten in B | | 2. Basstrompete in C | | Tenorblockflöte |
| | Begleittrompete in B | X | 1. Tuba in C | | Bassblockflöte |
| | 1. Trompete in | X | 2. Tuba in C | | |
| | 2. Trompete in | | 1. Tuba in B | X | Begleitung in C |
| | 1. Trompete in Es | | Tuba in Es | | Liedblatt (Gesang) |
| | 2. Trompete in Es | X | Tuba in B | | |

Eichlbauer (Zwiefacher)

♩ im 3/4 Takt = ♩ im 2/4 Takt

Volksgut
Bearb. Josef Wimmer

A

10

17

B

23

31

C

39

47

54

D

61

70

**D. C.
con
rep.**

Flügelhorn/Trompete 1 in B

Eichlbauer (Zwiefacher)

♩ im 3/4 Takt = ♩ im 2/4 Takt

Volksgut
Bearb. Josef Wimmer

A



10



17



23

B



31



39

C



47



54



61

D



70



D. C.
con
rep.

Flügelhorn/ Trompete 2 in B

Eichlbauer (Zwiefacher)

Volksgut
Bearb. Josef Wimmer

♩ im 3/4 Takt = ♩ im 2/4 Takt

A



10



17



23

B



31



39

2.

C



47



54



61

D



70



D. C.
con
rep.

Tenorhorn/Posaune in B (Tanzmusik)

Eichlbauer (Zwiefacher)

♩ im 3/4 Takt = ♩ im 2/4 Takt

Volksgut
Bearb. Josef Wimmer

A

10

18 **B** 2.x

26

34 1. 2.

40 **C**

48

56 **D** 2.x

64

71 1. 2.

D. C.
con
rep.

Eichlbauer (Zwiefacher)

♩ im 3/4 Takt = ♩ im 2/4 Takt

Volksgut
Bearb. Josef Wimmer

A

10

18

B 2.x

26

34

40

C

48

56

D 2.x

64

71

D. C.
con
rep.

Tuba in C/ Kontrabass

Eichlbauer (Zwiefacher)

♩ im 3/4 Takt = ♩ im 2/4 Takt

Volksgut
Bearb. Josef Wimmer

A

10

18

26

34

40

C

48

56

D

64

71

D. C.
con
rep.

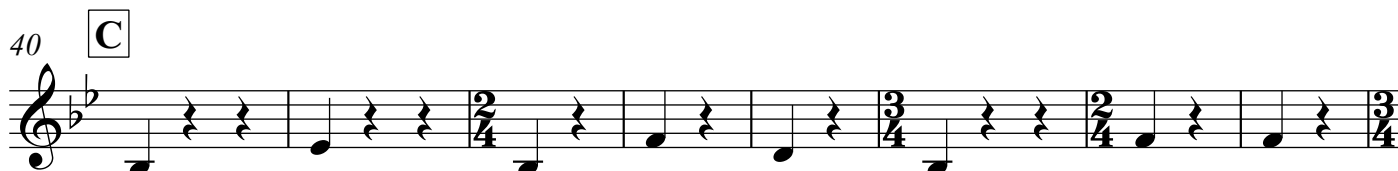
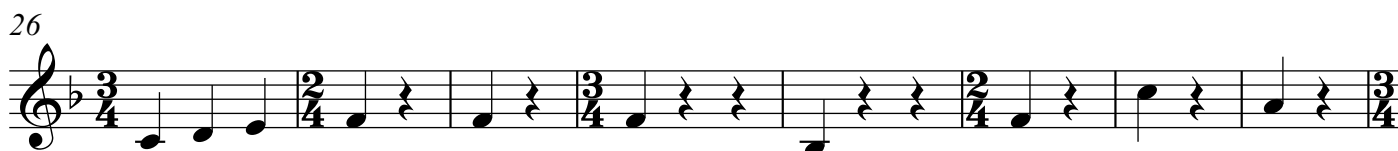
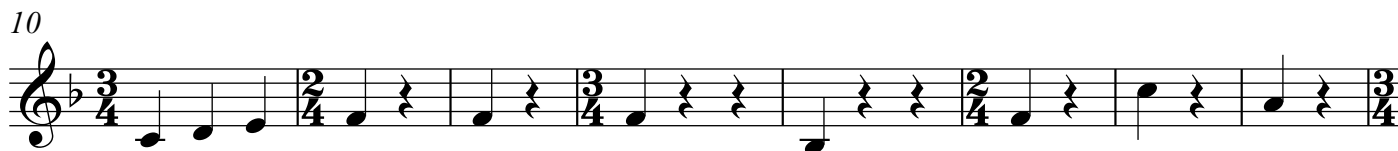
Tuba in B

Eichlbauer (Zwiefacher)

♩ im 3/4 Takt = ♩ im 2/4 Takt

Volksgut
Bearb. Josef Wimmer

A



D. C.
con
rep.

Eichlbauer (Zwiefacher)

Volksgut

Bearb. Josef Wimmer

♩ im 3/4 Takt = ♩ im 2/4 Takt

A Eb Ab Eb Bb7

10 Eb

17 Bb7 Eb

B Eb Bb7 Eb Ab

31 Eb Bb7 1. Eb

39 2. Eb **C** Ab Db Ab

46 Eb Ab Db

53 Ab Eb Ab

D Ab Eb Ab Db Ab

70 Eb 1. Ab 2. Ab **D. C. con rep.**

Begleitung in C

Eichlbauer (Zwiefacher)

Volksgut

Bearb. Josef Wimmer

♩ im 3/4 Takt = ♩ im 2/4 Takt

A Eb Ab Eb Bb⁷

10 Eb

18 Bb⁷ Eb **B** Eb Bb⁷

26 Eb Ab Eb

34 Bb⁷ 1. Eb 2. Eb

40 **C** Ab Db Ab Eb

48 Ab Db Ab

56 Eb Ab **D** Ab Eb

64 Ab Db Ab

71 Eb 1. Ab 2. Ab

D. C. con rep.