

Titel:	Heit is bei Oide g´storb´n“
Quelle:	oder „Zwick-Polka“ aus der Steiermark oder Reiß di z´ samm“ (1. Teil) nach Franz Schwab Rupertiwinkl oder „Wittmann-Franz“ (1. Teil) Volksweise aus dem Egerland, die im ganzen bayerischen und österreichischen Raum schon vor dem 1. Weltkrieg verbreitet war
Komponist:	Volksgut
Arrangeur / Bearbeitung:	Josef Wimmer
Besetzung:	Tanzmusik

	Direktion		1. Horn in Es		Schlagzeug
	Piccolo		2. Horn in Es		große Trommel
	Flöte in C		3. Horn in Es		kleine Trommel
	2. Flöte in C		4. Horn in Es		Pauken
	1. Oboe		1. Horn in F		Lyra
	2. Oboe		2. Horn in F		Glockenspiel
	1. Fagott		3. Horn in F		Xylophon
	2. Fagott		4. Horn in F	X	Akkordeon
	Kontrafagott		1. Tenorhorn in B		Bandoneon
	1. Klarinette in Es		2. Tenorhorn in B (Mel.)		Harmonium
	2. Klarinette in Es		2. Tenorhorn in B		Klavier
	Klarinette in B (hoch) = Es-Klarinette (Melodie)		3. Tenorhorn in B		1. Nachschlaggeige
X	Klarinette in B (2. St.)		4. Tenorhorn in B		2. Nachschlaggeige
	2. Klarinette in B (3. St.)	X	Tenorhorn/Posaune in B (Tanzmusik)		Nachschlagbratsche
	3. Klarinette in B (Melodie oktaviert)	X	Bariton/Posaune in C (Tanzmusik)		1. Violine (obligat)
	Sopransaxophon		Bariton/Posaune in B		1. Violine
	2. Tenorsaxophon in B		1. Posaune in C		Cello
	Baritonsaxophon in Es		2. Posaune in C	X	Kontrabass
X	1. Flügelhorn in B = 1. Trp		3. Posaune in C		1. Stimme
X	2. Flügelhorn in B = 2. Trp		4. Posaune in C		2. Stimme
	3. Flügelhorn in B		1. Posaune in B		3. Stimme
	Flügelhorn in		3. Posaune in B		Nebenstimme
X	1. Trompete in B = 1. Flü		4. Posaune in B		Gitarre
X	2. Trompete in B = 2. Flü		1. Basstrompete in B		Sopranino
	3. Trompete in B (3. St.) (ad lib)		2. Basstrompete in B		Sopranblockflöte
	4. Trompete in B		1. Basstrompete in C		Altblockflöte
	Begleittrumpeten in B		2. Basstrompete in C		Tenorblockflöte
	Begleittrumpete in B	X	1. Tuba in C		Bassblockflöte
	1. Trompete in	X	2. Tuba in C		
	2. Trompete in	X	Tuba in B	X	Begleitung in C
	1. Trompete in Es		Tuba in Es		Liedblatt (Gesang)

Textvarianten:

1. Variante, von den Original Egerländer Musikanten mit Ernst Mosch verbreitet:

Des is da Wittmann Franz, da Wittmann Franz, der Wittmann Franz,
der zoit sei Zech net ganz, ja, ja der Wittmann Franz.
Ja, ja, ja so is hoit der Wittmann Franz, der Wittmann Franz, der Wittmann Franz,
der zoit sei Zech net ganz, den kenn i gut.

2. Variante:

Des is da Wittmann Franz, da Wittmann Franz, der Wittmann Franz,
der zoit sei Zech net ganz, der hot an neia Hut.
Des is da Wittmann Franz, da Wittmann Franz, der Wittmann Franz,
der zoit sei Zech net ganz, ja, ja der Wittmann Franz.

3. Variante:

Des is da Wittman Franz, da Wittmann Franz, der Wittmann Franz,
bei dem da stimmt´s net ganz, bei dem da stimmt´s net ganz.
Des is da Wittman Franz, da Wittmann Franz, der Wittmann Franz,
bei dem da stimmt´s net ganz, bei dem da stimmt´s net ganz.

4. Variante

Buam, geht´s zum Friedhof naus, zum Friedhof naus, zum Friedhof naus,
do gibt´s an Leichenschmaus, do gibt´s an Leichenschmaus.
Buam, geht´s zum Friedhof naus, zum Friedhof naus, zum Friedhof naus,
do gibt´s an Leichenschmaus, ja so a Graus.



Josef Wimmer, Büchlberg

Heit' is mei Oide g'storb'n

Volksgut
Bearb. Josef Wimmer



1.x spielen/2.x singen

8

Heit, is mei Al-te gstorbn, Al-te gstorbn, Al-te gstorbn, heit bin i le-dig woarn,

15

heit bin i le-dig woarn. Ja, ja, ja, Heit, is mei Al-te gstorbn, Al-te gstorbn,

22

Al-te gstorbn, heit bin i le-dig woarn, und bin al - loa. Ja, ja, ja,

28

35

44

51

60

71

81

88

D.S.
con rep.
al Fine

88

Fine

Flügelhorn/Trompete 1 in B (Tanzmusik)



Heit' is mei Oide g'storb'n

Volksgut
Bearb. Josef Wimmer

A 1.x spielen/2.x singen

Heit, is mei Al-te gstorbn, Al-te gstorbn, Al-te gstorbn, heit bin i le-dig woarn,

heit bin i le-dig woarn. Ja, ja, ja, Heit, is mei Al-te gstorbn, Al-te gstorbn,

Al-te gstorbn, heit bin i le-dig woarn, und bin al - loa. Ja, ja, ja,

B

1. 2. **AA** singen

spielen

C **D** 1.x tacet

E

1. spielen 2.

D.S.
con rep.
al Fine

88 **Fine**

Heit' is mei Oide g'storb'n

Volksgut
Bearb. Josef Wimmer

A 1.x spielen/2.x singen

8 Heit, is mei Al-te gstorbn, Al-te gstorbn, Al-te gstorbn, heit bin i le-dig woarn,

heit bin i le-dig woarn. Ja, ja, ja, Heit, is mei Al-te gstorbn, Al-te gstorbn,

Al-te gstorbn, heit bin i le-dig woarn, und bin al-loa. Ja, ja, ja,

22 **B**

28 1. 2. **AA** singen

35

44 spielen

51 **C** **D** 1. x mit Ten. oder Pos.

60

71 **E**

80 1. 2. **D.S.**
con rep.
al Fine

88 **Fine**

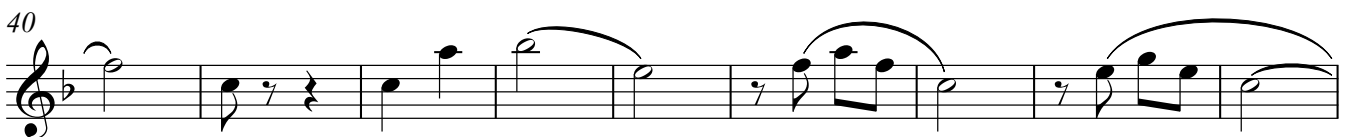
Tenorhorn/ Posaune in B (Tanzmusik)

Heit' is mei Oide g'storb'n

Volksgut
Bearb. Josef Wimmer



A 1.x spielen/2.x singen



55 **D** 1.x mit Kla oder 2. Trp

63

71 **E**

80

D.S.
con rep.
al Fine

88 **Fine**

Heit' is mei Oide g'storb'n

Volksgut
Bearb. Josef Wimmer

8 **A** 1.x spielen/2.x singen

10

20 1. singen | 2. **B** 2.x 1.

30 2. **AA** singen

40

49 spielen Trp. **C** spielen

Bariton/ Posaune in C (Tanzmusik)

2

55 **D** 1.x mit Kla oder 2. Trp

2.x

63

71 **E**

80

1. 2. §

D.S.
con rep.
al Fine

88 **Fine**

Heit' is mei Oide g'storb'n

Volksgut
Bearb. Josef Wimmer

8 **A** Eb Bb Eb Bb7 Eb Bb7

9 Eb Bb Eb Bb7 Eb

17 Bb7 Eb Bb7 1. Eb 2. Eb **B** Bb

24 F7 Bb F7 1. Bb 2. Bb

31 **AA** Eb Bb Eb Bb7 Eb Bb7

39 Eb Bb Eb Bb7 Eb

47 Bb7 Eb Bb7 Eb **C** Eb Eb7

55 **D** Ab Eb7

63 Ab **E**

72 Eb7

81 Ab Eb7 1. Ab 2. Ab **S** **D.S. con rep. al Fine**

88 Ab **Fine**



Heit' is mei Oide g'storb'n

Volksgut
Bearb. Josef Wimmer

A

8

15

22

B

28

35

44

51

C

D

60

69

E

79

88

Fine

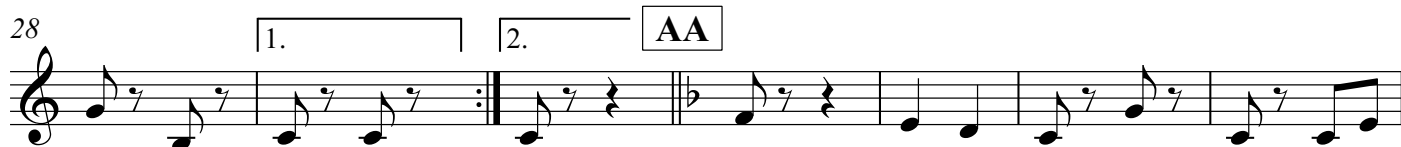
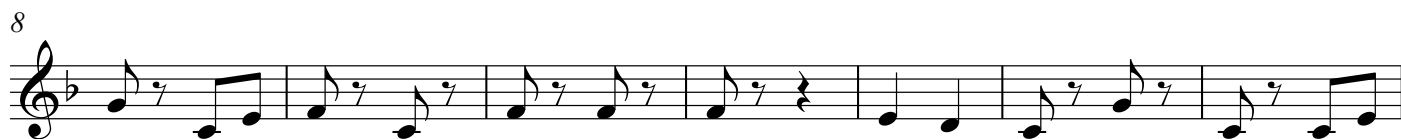
Tuba in B



Heit' is mei Oide g'storb'n

Volksgut
Bearb. Josef Wimmer

A



D.S.
con rep.
al Fine



Heit' is mei Oide g'storb'n

A Eb Bb Eb Bb7 Eb Bb7

Heit, is mei Al-te g'storbn, Al-te g'storbn, Al-te g'storbn, heit bin i le-dig woarn,

8 Eb Bb Eb Bb7 Eb
heit bin i le-dig woarn. Ja, ja, ja, Heit is mei Al-te g'storbn, Al-te g'storbn, Al-te g'storbn,

16 Bb7 Eb Bb7 1. Eb 2. Eb
heit bin i le-dig woarn, und bin al - loa. Ja, ja, ja,

22 **B** Bb F7 Bb F7

29 1. Bb 2. Bb **AA** Eb Bb Eb Bb7 Eb

37 Bb7 Eb Bb Eb Bb7

45 Eb Bb7 Eb Bb7 Eb

51 **C** Eb Eb7 **D** Ab

60 Eb7 Ab

71 **E** Eb7

81 Ab Eb7 1. Ab 2. Ab **§**

D.S. con rep. al Fine

Fine

88 Ab