

Titel:	Holzauktion-Rheinländer
Quelle:	In ganz Niederbayern verbreitet
Komponist:	Volksgut
Arrangeur / Bearbeitung:	Josef Wimmer
Besetzung:	Tanzmusik

	Direktion		1. Horn in Es		Schlagzeug
	Piccolo		2. Horn in Es		große Trommel
	Flöte in C		3. Horn in Es		kleine Trommel
	2. Flöte in C		4. Horn in Es		Pauken
	1. Oboe		1. Horn in F		Lyra
	2. Oboe		2. Horn in F		Glockenspiel
	1. Fagott		3. Horn in F		Xylophon
	2. Fagott		4. Horn in F	X	Akkordeon
	Kontrafagott		1. Tenorhorn in B		Bandoneon
	1. Klarinette in Es		2. Tenorhorn in B (Mel.)		Harmonium
	2. Klarinette in Es		2. Tenorhorn in B		Klavier
	Klarinette in B (hoch) = Es-Klarinette (Melodie)		3. Tenorhorn in B		1. Nachschlaggeige
X	Klarinette in B		4. Tenorhorn in B		2. Nachschlaggeige
	2. Klarinette in B (3. St.)	X	Tenorhorn/Posaune in B (Tanzmusi)		Nachschlagbratsche
	3. Klarinette in B (Melodie oktaviert)	X	Bariton/Posaune in C (Tanzmusik)		1. Violine (obligat)
	Sopransaxophon		Bariton in B		1. Violine
	2. Tenorsaxophon in B		1. Posaune in C		Cello
	Baritonsaxophon in Es		2. Posaune in C	X	Kontrabass
X	1. Flügelhorn in B = 1. Trp		3. Posaune in C		1. Stimme
X	2. Flügelhorn in B = 2. Trp		4. Posaune in C		2. Stimme
	3. Flügelhorn in B		1. Posaune in B		3. Stimme
	Flügelhorn in		3. Posaune in B		Nebenstimme
	1. Trompete in B = 1. Flü		4. Posaune in B		Gitarre
	2. Trompete in B = 2. Flü		1. Basstrompete in B		Sopranino
	3. Trompete in B (3. St.) (ad lib)		2. Basstrompete in B		Sopranblockflöte
	4. Trompete in B		1. Basstrompete in C		Altblockflöte
	Begleittrompeten in B		2. Basstrompete in C		Tenorblockflöte
	Begleittrompete in B	X	1. Tuba in C		Bassblockflöte
	1. Trompete in	X	2. Tuba in C		
	2. Trompete in		1. Tuba in B	X	Begleitung in C
	1. Trompete in Es		Tuba in Es		Liedblatt (Gesang)
	2. Trompete in Es	X	Tuba in B		

**Volkskundliche Erläuterungen nach Andreas Masel
(aus: „Geh´n ma amal `nüber“, Herausgegeben vom Bezirk
Niederbayern, Landshut, Morsak Verlag, Grafenau 1993):**

Holzauktion, Rheinländer

A und B ist weitgehend der übliche Text zu den ersten beiden Teilen des Rheinländers „Im Grunewald ist Holzauktion“ von Franz Meißner, dessen Herkunft ungeklärt ist und der 1892 von einer Berliner Theaterbühne aus einem größeren Publikum bekannt wurde. Gelegentlich hört man auch Texte wie „*Im Böhmerwald, im Böhmerwald is Holz g'stohl'n wor'n, war i aa dabei, bin i ein-g'sperrt wor'n*“ oder „*In ... (Ortsname) is eing'schürt wor'n (...)*“: Von einem oberbayerischen Gewährsmann erfuhren wir folgende Variante, mit der Mitglieder seiner Familie früher „ausgesungen“ wurden: „*Der Grünewald, der Grünewald is o'zoagt wor'n*“

C: Zum Trio, ursprünglich betextet „*Da kost' die Fuhre Süßholz bloß 'n Taler*“ werden meist die bekanntesten „Oma“-Verse gesungen, die auf den Refrain des Schlagers „In der Jugend tut es wohl“ von Robert Steidl aus dem Jahr 1922 zurückgehen; eine Auswahl:

*Wir versaufen unsrer Oma ihr klein's Häuschen (..)
und die erste und die zweite Hypothek. (Wann's geht!)
Unsre Oma fährt im Hühnerstall Motorrad (...)
ohne Bremse, ohne Sattel, ohne Licht.
Unsre Oma hat 'nen Nachttopf mit Beleuchtung (..),
unsre Oma ist 'ne ganz moderne Frau! (Schau, schau!)
Unsre Oma hat 'nen Bandwurm, der gibt Pfötchen (..),
unsre Oma ist 'ne ganz moderne Frau! (Wau, wau!)*



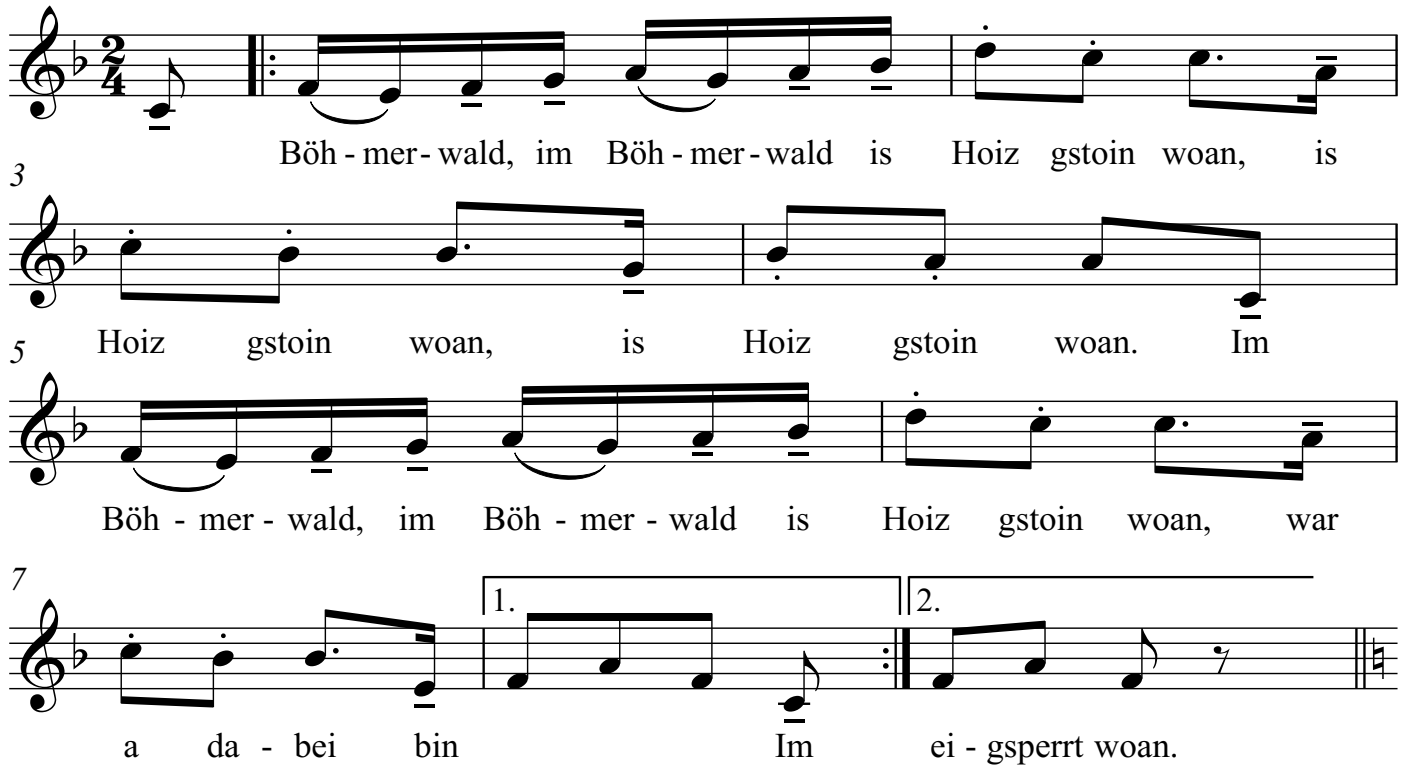
Josef Wimmer, Büchlberg

1. Trompete/ Flügelhorn in B

Holzauktion - Rheinländer

Volksgut
Bearb. Josef Wimmer

A 1.x spielen/2.x singen



3 Böh - mer - wald, im Böh - mer - wald is Hoiz gstoin woan, is
5 Hoiz gstoin woan, is Hoiz gstoin woan. Im
7 Böh - mer - wald, im Böh - mer - wald is Hoiz gstoin woan, war
a da - bei bin Im ei - gesperrt woan.



10 **B**
15 Im ei - gesperrt woan.



19 **AA**
23



27 **C**
31

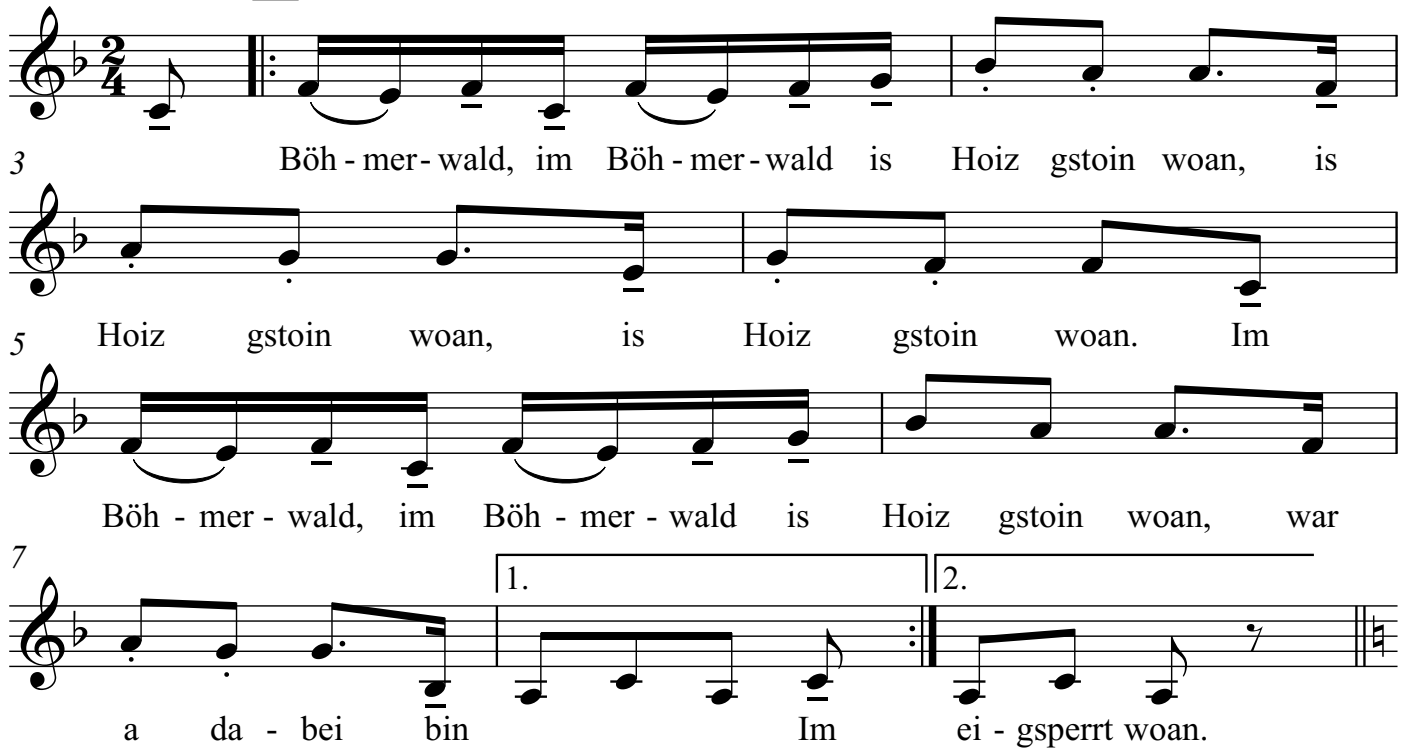
D. C.
con
rep

2. Trompete/ Flügelhorn in B

Holzauktion - Rheinländer

Volksgut
Bearb. Josef Wimmer

A 1.x spielen/2.x singen



3 Böh - mer - wald, im Böh - mer - wald is Hoiz gstein woan, is

5 Hoiz gstein woan, is Hoiz gstein woan. Im

7 Böh - mer - wald, im Böh - mer - wald is Hoiz gstein woan, war

a da - bei bin Im ei - gesperrt woan.



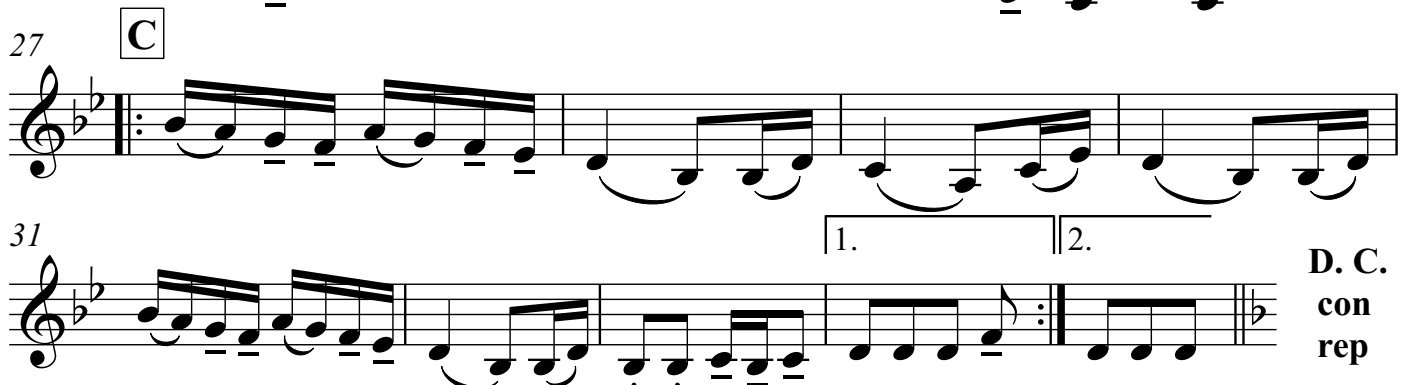
10 **B**

15



19 **AA**

23



27 **C**

31

D. C.
con
rep

Holzauktion - Rheinländer

Volksgut

Bearb. Josef Wimmer

A 1.x spielen/2.x singen

3 Böhmerwald, im Böhmerwald is Hoiz gstein woan, is

5 Hoiz gstein woan, is Hoiz gstein woan. Im

7 Böhmerwald, im Böhmerwald is Hoiz gstein woan, war

9 a da - bei bin Im ei - gsperrt woan.

10 **B** 2.x

15

19 **AA** tacet

23 spielen

27 **C** 2.x

31

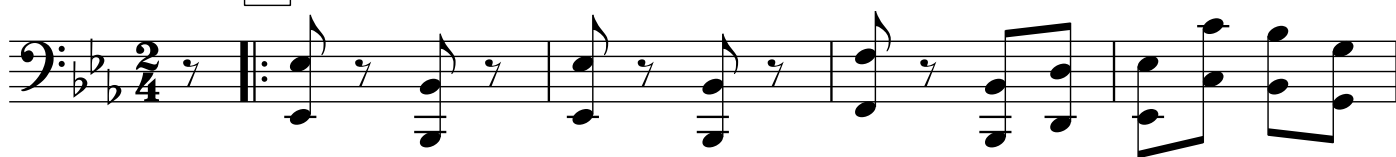
D. C.
con
rep

Tuba/Kontrabass in C

Holzauktion - Rheinländer

Volksgut
Bearb. Josef Wimmer

A



5



10

B



17

1.

2.

AA



22



27

C



31



D. C.
con
rep

Holzauktion - Rheinländer

Volksgut
 Bearb. Josef Wimmer

A Eb

Böh - mer - wald, im Böh - mer - wald is Hoiz gstein woan, is

3 Bb7 Eb
 Hoiz gstein woan, is Hoiz gstein woan. Im

5 Böh - mer - wald, im Böh - mer - wald is Hoiz gstein woan, war

7 Bb7 1. Eb 2. Eb
 a da - bei bin Im ei - gsperrt woan.

10 **B** Bb F7 Bb

15 F7 1. Bb 2. Bb

19 **AA** Eb Bb7 Eb

23 Bb7 Eb

27 **C** Ab Db Ab Eb7 Ab

31 Db Ab Db Eb7 1. Ab 2. Ab **D. C.**
 con rep

Begleitung in C

Holzauktion - Rheinländer

Volksgut
Bearb. Josef Wimmer

A Eb Bb7 Eb

5 Bb7 1. Eb 2. Eb

10 **B** Bb F7 Bb F7

17 1. Bb 2. Bb **AA** Eb Bb7

22 Eb Bb7 Eb

27 **C** Ab Db Ab Eb7 Ab

31 Db Ab Db Eb7 1. Ab 2. Ab

D. C.
con
rep